

TEAM SPORT



2026





INHALTS- VERZEICHNIS

INTRO

Unsere Geschichte	S. 2
Partnerships	S. 10
Nachhaltigkeit	S. 12
Teamshop	S. 14

PRAKTISCHE INFORMATIONEN

Kollektionslaufzeiten	S. 16
Technologie und Funktionen	S. 18
Farbübersicht	S. 20
Druckanleitung	S. 232
Größenübersicht	S. 233
Index	S. 234

TEAMLINES

Pro Training	S. 22
Lead 2.0	S. 32
Authentic	S. 44
Core 2.0 ^{NEU}	S. 56
Essential	S. 70
Logo	S. 78

TRAVEL

Move 2.0 ^{NEU}	S. 102
Cima 2.0	S. 106
Go 2.0	S. 110
Red	S. 120

KATEGORIEN

Matchwear	S. 82
Sublimation	S. 100
Torwart	S. 128
Schiedsrichter ^{NEU}	S. 132
Outerwear	S. 136
Baselayer	S. 144
Socken	S. 156
Taschen	S. 164
Accessories	S. 172
Fussbälle ^{NEU}	S. 188
Handbälle	S. 204
Ballzubehör	S. 214
Badelatschen	S. 218
Sportsaid	S. 222



UNSERE GESCHICHTE

SEIT 1923

1923

Albert Messmer entwickelt einen der ersten Fußballstollen der Welt. Er gründet gemeinsam mit seinem Bruder Michael Ludwig Messmer das Unternehmen Messmer & Co, das später als hummel bekannt wird.

1956

Der visionäre Bernhard Weckenbrock übernimmt das Unternehmen. Er schafft eine einheitliche Markenidentität und führt die Winkel ein.



1968

Der erste Sponsorenvertrag mit dem MSV Duisburg wird unterzeichnet. Die „Zebras“, die heute in der dritten Liga spielen, waren damals fester Bestandteil der ersten Fußball-Bundesliga.

1969

Die erste Sportkollektion wird auf den Markt gebracht, begleitet von der Unterzeichnung wichtiger Sponsorenverträge, die sich positiv auf den Vertrieb auswirken. Das „Hummel“-Markenzeichen wird geschaffen, obwohl es damals etwas rundlicher war als heute.

1970

hummel wird am nordeuropäischen Markt eingeführt und produziert hauptsächlich Fußball- und Hallenschuhe, aber auch Lederbälle.



1979

hummel schließt zum ersten Mal einen Vertrag mit der dänischen Nationalmannschaft ab – ein Vertrag, der bis 2004 hält.



1988

hummel unterschreibt einen Sponsorenvertrag mit Real Madrid und dem größten Star des Vereins, Emilio Butragueño. Der Vertrag verhilft den hummel-Produkten zu noch größerer Bekanntheit.



1992

Ein bemerkenswerter Erfolg – um es bescheiden auszudrücken. Die dänische Nationalmannschaft gewinnt sensationell den Titel bei der Fußball-Europameisterschaft durch einen Sieg gegen den Weltmeister Deutschland.

1999

hummel erhält einen neuen Eigentümer – Thornico. Dabei wird Christian Stadil als neuer Verantwortlicher für die Marke eingesetzt. Er initiiert eine Lifestyle-Kollektion, die hummel mit charakteristischen Retro-Designs zum Trendsetter unter den Sportmarken macht.

2016

Mit dem SC Freiburg hat hummel nach vielen Jahren wieder ein Team in der Fußball-Bundesliga. Der Aufsteiger landet nach einer sensationellen Saison auf dem siebten Platz und qualifiziert sich für den internationalen Wettbewerb.



2020

hummel kehrt nach 13 Jahren Abwesenheit als Partner einer der traditionellsten Fußballvereine Englands, dem Everton FC, zurück in die Premier League. Im selben Jahr, in dem hummel einen Vertrag mit dem Handballverein SC Magdeburg abschloss, begann die erfolgreichste Phase in der Geschichte des Vereins, in der dieser u.a. den Gewinn der Champions League und der Deutschen Meisterschaft feiern konnte.



2023

Die Marke hummel feierte im Jahr 2023 ihr 100-jähriges Bestehen und blickt auf eine stolze Geschichte in der Welt des Sports zurück.

2024

Heute ist hummel stolzer Sponsor von bekannten Fußball- und Handballclubs, unter anderem Real Betis, 1. FC Köln, SV Werder Bremen, AS Saint-Étienne, Sunderland A.F.C, Celta de Vigo, Aalborg Handball, SG Flensburg-Handewitt, SC Magdeburg und vielen mehr.



IN DER NATION DES SPORTS SIND WIR ALLE GLEICH

Bei hummel glauben wir daran, dass Sport die Kraft hat, Barrieren zu durchbrechen und Gemeinschaften zu vereinen. Durch unsere Company Karma-Initiativen setzen wir uns dafür ein, gleiche Chancen im Sport zu schaffen – unabhängig von Herkunft oder Lebensumständen. Von der Unterstützung von Basisprojekten bis hin zu Partnerschaften mit Organisationen, die sich für Inklusion einsetzen, streben wir danach, Sport für alle zugänglich und fair zu machen.

So VERÄNDERN WIR DIE WELT DURCH SPORT. Spiel für Spiel.

COMPANY KARMA

// AFGHANISCHES FRAUENFLÜCHTLINGSTEAM



UNSER ERBE, UNSER HEIMSTADION

Fußball war schon immer das Herzstück von hummel. Von der Herstellung eines der weltweit ersten Fußballschuhe im Jahr 1923 bis hin zu dem Moment, wenn unsere Winkel stolz von Vereinen und Nationen auf der ganzen Welt getragen werden – das Spiel fließt durch unsere DNA.

Wir waren dabei bei den größten Momenten – Pokalübergaben, weltweiten Feierlichkeiten und unvergesslichen Siegen. Und wir standen genauso stolz hinter den kleineren, aber nicht weniger bedeutenden Erfolgen, die Gemeinschaften vereinen und Generationen inspirieren.

Das ist unser Erbe. Das ist unser Heimstadion. Und heute wächst unsere Fußballfamilie weiter. Jedes Mal, wenn unsere Winkel den Platz betreten, teilen wir die Leidenschaft, den Stolz und den Geist des Spiels, das wir lieben. Gemeinsam feiern wir den Fußball – nicht nur als Sport, sondern als weltweite Familie.



SUNDERLAND AFC

Zurück in der Premier League

Nach acht langen Jahren außerhalb der höchsten Spielklasse ist Sunderland AFC zurück in der Premier League. Die Aufstiegssaison 2024/25 wird als eine der ikonischsten in der reichen Vereinsgeschichte in Erinnerung bleiben – und wir sind stolz darauf, an der Seite der Black Cats zu stehen, wenn sie dorthin zurückkehren, wo sie hingehören.



REAL BETIS

Erneut auf der Jagd nach europäischem Ruhm

In ihren ikonischen grünen hummel-Winkeln schrieb Real Betis 2024/25 Geschichte. Ihre unglaubliche Reise führte sie bis ins Finale der UEFA Conference League gegen Chelsea – und markierte damit den ersten Finaleinzug des Vereins in einem europäischen Wettbewerb. Eine Saison, die für immer unvergessen bleiben wird – und eine, die wir stolz mit der Betis-Familie teilen.



SV WERDER BREMEN

Wo Fußball auf Verantwortung trifft

hummel und Werder Bremen verbindet mehr als nur Fußball – uns verbinden Werte. Als einer der traditionsreichsten Vereine der Bundesliga ist Werder auch ein Vorreiter in Sachen Verantwortung – sowohl gesellschaftlich als auch ökologisch. Das Weserstadion beherbergt eines der größten gebäudeintegrierten Solarpanelsysteme Europas und erzeugt saubere Energie für die Zukunft. Und im Merchandising arbeiten wir gemeinsam daran, den Einsatz von Bio-, Fairtrade-zertifizierten und recycelten Materialien zu erhöhen – in Kollektionen, die unser gemeinsames Engagement für eine bessere Zukunft widerspiegeln.



GRÖNLAND

Fußball gegen alle Widrigkeiten

In Grönland ist Fußball ein Kampf gegen die Elemente – schneebedeckte Spielfelder, eisige Winde und raves Gelände machen jede Trainingseinheit zu einer Herausforderung. Dennoch blüht der Sport auf der größten Insel der Welt, wo Fußball einen besonderen Platz in den Herzen der Menschen einnimmt. Deshalb ist hummel stolz darauf, Grönlands Nationalmannschaft zu unterstützen – die wohl coolste Fußballfamilie der Welt. Gegen aller Widrigkeiten wird ihr Traum, eines Tages international anzutreten, immer stärker – und wir fühlen uns geehrt, Teil ihrer Reise zu sein.

IM HERZEN DES HANDBALLS

Handball ist das Herzstück dessen, wer wir sind. Von den lokalen Hallen bis zu den größten Bühnen Europas – unsere Winkel sind Teil der bedeutendsten Momente dieses Sports. Hier treffen Leidenschaft und Leistung aufeinander – und unsere Mission ist klar: Die Nummer eins im europäischen Handball zu werden.

Wir lassen uns von der Schnelligkeit, der Intensität und dem Teamgeist inspirieren, die diesen Sport auszeichnen. Von unvergesslichen Paraden bis zu Toren in letzter Sekunde schafft Handball Momente, die Spieler, Fans und Nationen miteinander verbinden.

Das ist unser Versprechen. Das ist unser Ziel. Und mit jeder Saison wächst unsere Handballfamilie – stärker, stolzer und bereit, die Zukunft des Spiels zu gestalten.



SC MAGDEBURG

Erobert erneut Europa

In ihren ikonischen hummel-Winkeln setzt der SC Magdeburg weiterhin Maßstäbe im europäischen Handball. Der deutsche Handball-Gigant ist seit Langem ein Leuchtturm des Sports, und 2025 bestätigte er seinen legendären Status, indem er erneut die EHF Champions League-Trophäe in die Höhe stemmte. Ein Triumph, der ihren Platz unter den Allerbesten festigt – und uns stolz macht, sie Teil der hummel-Familie zu nennen.



STOLZER PARTNER VON EHF UND IHF

Durch unsere Partnerschaften mit der Europäischen Handballföderation (EHF) und der Internationalen Handballföderation (IHF) unterstützen wir den Sport auf höchstem Niveau – dort, wo unsere Winkel auf den größten Bühnen glänzen und die Leidenschaft, Intensität und Einheit des Handballs ausmachen.



GYÖRI AUDI ETO KC

Ein neues Kapitel beginnt

Nur wenige Vereine verkörpern die Dominanz im Frauenhandball so wie Győr – mit 18 ungarischen Meistertiteln und sieben EHF Champions League-Trophäen. Ihre Geschichte ist geprägt von Beständigkeit, Leidenschaft und einem unerschütterlichen Siegeswillen. Mit dem Beitritt zur hummel-Handballfamilie beginnt für Győr ein neues Kapitel – und gemeinsam sind wir bereit, noch größere Erfolge zu feiern.



SG FLENSBURG-HANDEWITT

Erneut europäischer Ruhm

SG Flensburg-Handewitt hat ein weiteres bemerkenswertes Kapitel in seiner Geschichte geschrieben. Mit zwei aufeinanderfolgenden europäischen Titeln hat der Verein erneut seine Stärke und Widerstandsfähigkeit unter den Besten bewiesen. Wir sind stolz darauf, die SG Flensburg-Handewitt auf ihrem europäischen Weg zu begleiten – und freuen uns darauf, die kommenden Siege gemeinsam zu feiern.





PARTNERSHIPS

WILLKOMMEN IM TEAM HUMMEL - EINE GLOBALE FAMILIE MIT MEHREREN TAUSEND TEAMS UND CLUBS, VEREINT DURCH LEIDENSCHAFT, CHARAKTER UND DEN GEMEINSAMEN WERTEN DES SPORTSGEISTS.

Bei hummel sind Partnerschaften mehr als Sponsorings. Wir pflegen enge, wertvolle Verbindungen mit all unseren Partnern und feiern alle Erfolge - sowohl in den Amateurligen als auch im Profibereich.

Egal ob erfahrener Profi oder engagierter Amateur - hier ist jeder Teil einer großen Familie. Willkommen im Team hummel - wo wir alle im gleichen Team spielen und von der vereinigenden Kraft des Sports angetrieben werden.



Diese Übersicht der Sponsoring-Partnerschaften von hummel gilt ab dem 1. Dezember 2025. Bitte beachten Sie, dass Änderungen oder Aktualisierungen nach diesem Datum möglich sind.



**ZUSAMMEN
KÖNNEN WIR
POSITIVE
VERÄNDE-
RUNGEN
BEWIRKEN**

*Genau wie im Sport,
können wir nur Großes
erreichen, wenn wir als
Team zusammenarbeiten.*

NACHHALTIGKEIT

Wir von hummel sind der Meinung, dass Verantwortung eine gemeinsame Aufgabe ist. Gleichzeitig ist der Wunsch, durch Sport einen Unterschied zu machen, tief in unserer Unternehmenskultur verwurzelt und dies spiegelt sich auch in unseren Produkten wider. Deshalb werden alle hummel Teamsport-Kollektionen nach 2022 komplett aus 100 % recyceltem Polyester oder 100 % Biobaumwolle hergestellt (mit Ausnahme von Socken).

Diese Entscheidung ist Teil unserer Gesamtstrategie zur Reduzierung unserer Umweltbelastung und Erfüllung unserer Klimaschutzziele im Rahmen der Science Based Target Initiative.

Wir von hummel glauben daran, dass wir zusammen positive Veränderungen herbeiführen können. Mit der Wahl unserer Sportkleidung unterstützen Sie eine verantwortungsvollere Haltung gegenüber Produktion und Fertigung, in der recycelte Materialien und Biobaumwolle eine entscheidende Rolle spielen. Der Großteil unserer PRO CLUB Trikots und Shorts besteht bereits aus recyceltem Polyester, und wir sind bestrebt, die Verwendung dieser Materialien in all unseren zukünftigen Produkten auszubauen.

ZIELE FÜR DIE ZUKUNFT

hummel A/S verpflichtet sich zur Reduzierung von Scope 1 und Scope 2 der THG-Emissionen um 60 % vor 2031, geltend ab 2021.

hummel A/S verpflichtet sich zur Reduzierung von Scope 3 der THG-Emissionen aus gekauften Waren und Dienstleistungen um 55 % pro gekaufte Ware im gleichen Zeitraum.

hummel A/S verpflichtet sich dazu, dass 33 % der Lieferanten nach Ausgabevolumen von Waren und Dienstleistungen vor 2026 Klimaschutzziele im Rahmen der Science Based Target Initiative haben.

MEHR ERFAHREN

RECYCELTE VERPACKUNG UND ETIKETTEN

Um unser Engagement für eine Kreislaufwirtschaft zu unterstreichen, stellen wir auf Verpackungen und Etiketten aus recycelten und wiederverwertbaren Materialien um.

- Die von uns verwendeten Polybeutel für Transport und Aufbewahrung der Produkte werden aus 100 % recyceltem PE hergestellt.
- Für den Versand wechseln wir derzeit zu Kartons, die aus 100 % recycelter und recycelbarer Pappe hergestellt sind.
- Unsere Hangtags sind aus FSC-recyceltem Papier hergestellt.

MEHR ERFAHREN



GESTALTEN SIE IHREN EIGENEN TEAMSHOP

Gestalten Sie zusammen mit Ihrem örtlichen Händler einen maßgeschneiderten Teamshop für Ihren Verein. Unsere innovative Plattform vereinfacht den Bestellvorgang und ermöglicht es den Vereinsmitgliedern, ihre Matchwear und Fanartikel direkt beim Einzelhändler zu kaufen. Kein lästiges Einsammeln von Größen, Nummern, Namen oder Abwicklung von Zahlungen und Lieferungen - einfach eine reibungslose Erfahrung für alle Beteiligten.

DIE WICHTIGSTEN VORTEILE DER TEAMSHOP PLATTFORM

1. Gestaltung des eigenen Teamshops
Eröffnen Sie einen eigenen, auf Ihren Verein zugeschnittenen Teamshop.
2. Individuelles Shopdesign
Personalisieren Sie den Look des Teamshops so, dass er den Geist Ihres Vereins widerspiegelt.
3. Freie Artikelauswahl
Wählen Sie aus allen Teamsport-Produkten von hummel, die Sie in Ihrem Shop anbieten möchten.
4. Vereinsidentität hinzufügen
Binden Sie die Logos und Sponsorenaufdrucke Ihres Vereins in die Produkte ein.
5. Mitglieder-Empowerment
Geben Sie den Spielern und Clubmitgliedern die Möglichkeit, personalisierte Produkte direkt im Shop zu bestellen.

Entdecken Sie den Komfort des Teamshops von hummel - ein Tool, das die Zusammenarbeit zwischen Vereinen und Händlern stärkt und einen reibungslosen Ablauf für alle gewährleistet.





KOLLEKTIONS- LAUFZEITEN

Anstatt Designs einfach aus dem Sortiment zu nehmen, überarbeiten wir sie regelmäßig und führen sie häufig unter neuen Namen wieder ein. Dieses Konzept ermöglicht es uns, stets innovative Produkte anzubieten, die den sich ständig ändernden Anforderungen gerecht werden. Im Zeitstrahl unten sehen Sie die genauen Laufzeiten der verschiedenen hummel Produktlinien.

Accessoires, Ballzubehör und Sportsaid werden jährlich angepasst.







TECHNOLOGIE UND FUNKTIONEN



ENTHÄLT RECYCELTE FASERN

Siehe detaillierte Zusammensetzung unter jeder Produktbeschreibung (und auf dem Pflegeetikett)



BELÜFTUNG

Integrierte Belüftungszone für zusätzliche Atmungsaktivität



BEE COOL

BEE COOL Technologie sorgt für hohe Atmungsaktivität und schnelltrocknende Eigenschaften



ENTHÄLT BIOBAUMWOLLE

Siehe Pflegeetikett für detaillierte Zusammensetzung



NAHTLOS

Nahtlose Verarbeitung für eine feste, komfortable Passform ohne scheuernde Nähte



LEICHTER STOFF

Leichter Stoff für Bewegungsfreiheit



ATMUNGSAKTIV

Atmungsaktives Material, das Sie trocken und komfortabel hält



FLEXIBILITÄT/ DEHNBARES MATERIAL

Integrierter Stretch für mehr Flexibilität und Bewegungsfreiheit



REFLEKTIERENDE DETAILS

Reflektierende Details für bessere Sichtbarkeit



WASSERABWEISEND

Wasserabweisende Beschichtung, die Sie bei Regenschauern trocken hält



FLUORFREI

100 % fluorfreie, wasserabweisende Beschichtung schützt Sie bei jeglicher Witterung



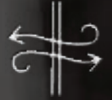
TECHPRO

Funktionsgewebe leitet Feuchtigkeit ab und ist antistatisch



HMLCORE 2.0 JERSEY S/S

230826/230827/230828



HMLCORE 2.0 SHORTS

230829/230830/230831





FARBÜBERSICHT

Farbdarstellungen können aus drucktechnischen Gründen von den Originalfarben der Produkte abweichen



Black
Pro Training • Lead 2.0
Authentic • Core 2.0
Essential • Logo • Legend



Black / White
League • Striped



Marine
Pro Training • Lead 2.0
Logo • Authentic • Core 2.0
Essential • Legend



Asphalt
Authentic



Steel Grey
Pro Training
Lead 2.0 • Core 2.0
Essential



Grey Melange
Authentic



True Blue
Lead 2.0 • Core 2.0 • Logo
Essential • Authentic



True blue / True red
Striped



True blue / Blazing yellow
League • Legend



True blue / White
Striped



Diva Blue
Logo



Argentina blue / White
League



Marine / True Red
Core 2.0



Blue Coral / Sulphur Spring
Authentic



Celestial / Pale lime yellow
Core 2.0



Jelly bean / White
Striped



Atlantis
Logo



Maroon / White
League



Black / Orange tiger
Core 2.0



Orange tiger / Black
League



Black / Jelly bean
League



Evergreen
Core 2.0



Acai / White
League



Acai / Cotton candy
Core 2.0



Cotton candy / Acai
Core 2.0



Dahlia purple
Authentic



Pale lime yellow / Celestial
Core 2.0



True red / Black
League • Striped



True Red
Lead 2.0 • Authentic • Core 2.0
Essential • Logo • Legend



True red / Blazing yellow
League



True red / White
Striped



Raspberry sorbet / Marine
League



Black / Blazing Yellow
Core 2.0



Blazing Yellow
Lead 2.0 • Authentic
Essential



Blazing Yellow / True Blue
Core 2.0



Blazing yellow / Black
League • Striped



Sports Yellow / True Blue
Authentic



White / True Red
Authentic • Lead 2.0



White / True Blue
Authentic • Lead 2.0



White / Jelly bean
League



White
Lead 2.0 • Authentic
Core 2.0 • Logo
Essential • Legend

A professional soccer training session on a stadium field. Four players in grey long-sleeved training tops and dark shorts are engaged in a drill. A soccer ball is in the air, and the players are in various dynamic poses. The background shows the stadium seating and a large structure with 'hummel' branding.

PRO TRAINING

Die ultimative Sportbekleidung für Profis
und ambitionierte Sportler

- // Geprägte Details am Arm, Nackenband und Bund
- // Sportliche Passform für optimale Bewegungsfreiheit und Haltbarkeit
- // Layering-Konzept mit extrem leichten Materialien

Kollektion läuft von 2025-2026





PRO TRAINING



HMLPRO TRAINING JERSEY S/S
UNISEX 223806 EUR 34.95



HMLPRO TRAINING JERSEY S/L
UNISEX 228753 EUR 29.95



HMLPRO TRAINING CREW SWEAT
UNISEX 223810 EUR 49.95



HMLPRO TRAINING HALF ZIP
UNISEX 223808 EUR 54.95



HMLPRO TRAINING ZIP JACKET
UNISEX 225244 EUR 64.95



HMLPRO TRAINING LIGHTWEIGHT JACKET
UNISEX 223816 EUR 69.95



HMLPRO TRAINING SHORTS
UNISEX 223883 EUR 34.95



HMLPRO TRAINING PANTS
UNISEX 223812 EUR 54.95







HMLPRO TRAINING JERSEY S/S

- 100 % recyceltes Polyester
- Mesheinsätze am Rücken und an den Ärmeln
- Geprägtes Linienmuster an den Ärmeln
- Logo- und Winkeldruck auf Wasserbasis
- Enge Passform
- BeeCool Feuchtigkeitsmanagement



UNISEX 223806 S - 3XL EUR 34.95

Black [2001], Steel gray [2350], Marine [7026]



2001

2350

7026

HMLPRO TRAINING SHORTS

- 88% recyceltes Polyester, 12% Elasthan
- Leichtes, gewebtes Material
- Elastischer Hosenbund mit Tunnelzug
- Logo- und Winkeldruck auf Wasserbasis
- Normale Passform
- BeeCool Feuchtigkeitsmanagement



UNISEX 223883 S - 3XL EUR 34.95

Black [2001], Steel gray [2350], Marine [7026]



2001

2350

7026

HMLPRO TRAINING JERSEY S/L

- 100 % recyceltes Polyester
- Mesheinsatz am Rücken
- Geprägtes Linienmuster an den Schultern
- Logo- und Winkeldruck auf Wasserbasis
- BeeCool Feuchtigkeitsmanagement



UNISEX 228753 S - 3XL EUR 29.95

Black [2001], Steel gray [2350], Marine [7026]



2001

2350

7026







HMLPRO TRAINING HALF ZIP

- 90% recyceltes Polyester, 10% Elasthan
- ½ Frontreißverschluss mit Zippergarage
- Daumenlöcher
- Geprägtes Linienmuster an den Ärmeln
- Logo- und Winkeldruck auf Wasserbasis
- Enge Passform
- BeeCool Feuchtigkeitsmanagement



UNISEX 223808 S - 3XL EUR 54.95

Black [2001], Steel gray [2350], Marine [7026]



2001



2350



7026

HMLPRO TRAINING CREW SWEAT

- 90% recyceltes Polyester, 10% Elasthan
- Daumenlöcher
- Geprägtes Linienmuster an den Ärmeln
- Logo- und Winkeldruck auf Wasserbasis
- Enge Passform
- BeeCool Feuchtigkeitsmanagement



UNISEX 223810 S - 3XL EUR 49.95

Black [2001], Steel gray [2350], Marine [7026]



2001



2350



7026

HMLPRO TRAINING PANTS

- 90% recyceltes Polyester, 10% Elasthan
- Elastischer Hosenbund mit Tunnelzug
- Mesheinsätze an den Waden
- Logo- und Winkeldruck auf Wasserbasis
- Schmal zulaufende Passform
- BeeCool Feuchtigkeitsmanagement



UNISEX 223812 S - 3XL EUR 54.95

Black [2001], Steel gray [2350], Marine [7026]



2001



2350



7026



HMLPRO TRAINING ZIP JACKET

- 90% recyceltes Polyester, 10% Elasthan
- Frontreißverschluss mit Zippergarage
- Daumenlöcher
- Reißverschlussaschen
- Geprägtes Linienmuster an den Ärmeln
- Logo- und Winkeldruck auf Wasserbasis
- Enge Passform
- BeeCool Feuchtigkeitsmanagement



UNISEX 225244 S - 3XL EUR 64.95

Black [2001], Steel gray [2350], Marine [7026]



2001



2350



7026

HMLPRO TRAINING LIGHTWEIGHT JACKET

- 100 % recyceltes Polyester
- Leichtes, gewebtes Material
- Frontreißverschluss mit Zippergarage
- Reißverschlussaschen
- Elastischer Bund
- Wasserabweisend
- Effektiver Schutz vor Wind und Kälte



UNISEX 223816 S - 3XL EUR 69.95

Black [2001], Marine [7026]



2001



7026





// REAL BETIS





LEAD 2.0



HMLLEAD 2.0 JERSEY S/S

HERREN 223740 EUR 29.95
KINDER 223741 EUR 24.95
DAMEN 223742 EUR 29.95



HMLLEAD 2.0 POLO

HERREN 223756 EUR 39.95
DAMEN 223758 EUR 39.95



HMLLEAD 2.0 CREW SWEAT

UNISEX 223748 EUR 44.95
KINDER 223749 EUR 39.95



HMLLEAD 2.0 HALF ZIP

UNISEX 223746 EUR 49.95
KINDER 223747 EUR 44.95



HMLLEAD 2.0 ZIP HOODIE

HERREN 223759 EUR 64.95
KINDER 223760 EUR 59.95
DAMEN 223761 EUR 64.95



HMLLEAD 2.0 TRACK ZIP JACKET

UNISEX 223772 EUR 49.95
KINDER 223773 EUR 44.95



HMLLEAD 2.0 WOVEN JACKET

HERREN 223768 EUR 59.95
DAMEN 223769 EUR 59.95



HMLLEAD 2.0 ALL-WEATHER JACKET

UNISEX 223776 EUR 79.95
KINDER 223777 EUR 69.95



HMLLEAD 2.0 BENCH JACKET

UNISEX 223778 EUR 119.95
KINDER 223779 EUR 109.95





HMLLEAD 2.0 SHORTS

HERREN	223743	EUR 24.95
KINDER	223744	EUR 22.95
DAMEN	223745	EUR 24.95



HMLLEAD 2.0 TRAINING SHORTS

HERREN	223753	EUR 29.95
KINDER	223754	EUR 27.95
DAMEN	223755	EUR 29.95



HMLLEAD 2.0 WOVEN SHORTS

HERREN	223765	EUR 34.95
DAMEN	223767	EUR 34.95



HMLLEAD 2.0 TRAINING PANTS

HERREN	223750	EUR 44.95
KINDER	223751	EUR 39.95
DAMEN	223752	EUR 44.95



HMLLEAD 2.0 TRACK PANTS

UNISEX	223774	EUR 44.95
KINDER	223775	EUR 39.95



HMLLEAD 2.0 WOVEN PANTS

HERREN	223770	EUR 49.95
DAMEN	223771	EUR 49.95





HMLLEAD 2.0 JERSEY S/S

- 100 % recyceltes Polyester
- Logo- und Winkeldruck auf Wasserbasis
- Normale Passform
- BeeCool Feuchtigkeitsmanagement



HERREN	223740	XS* - 3XL	EUR 29.95
KINDER	223741	116 - 164	EUR 24.95
DAMEN	223742	XS - 2XL	EUR 29.95

*Grösse XS ab Mai 2026 erhältlich

Black/asphalt [1006], Steel gray/asphalt [1268], True red/maroon [3713], Blazing yellow/black [5800], Jelly bean/evergreen [6327], Marine/true blue [7317], True blue/marine [8607], White/steel gray [9396]



HMLLEAD 2.0 SHORTS

- 100 % recyceltes Polyester
- Elastischer Hosenbund mit Tunnelzug
- Normale Passform
- BeeCool Feuchtigkeitsmanagement



HERREN	223743	XS* - 3XL	EUR 24.95
KINDER	223744	116 - 164	EUR 22.95
DAMEN	223745	XS - 2XL	EUR 24.95

*Grösse XS ab Mai 2026 erhältlich

Asphalt [1525], Black [2001], True red [3062], Jelly bean [6235], Marine [7026], True blue [7045], White [9001]



HMLLEAD 2.0 CREW SWEAT

- 100 % recyceltes Polyester
- Daumenlöcher
- Normale Passform
- BeeCool Feuchtigkeitsmanagement



UNISEX	223748	XS - 3XL	EUR 44.95
KINDER	223749	116 - 164	EUR 39.95

Black/asphalt [1006], Steel gray/asphalt [1268], True red/maroon [3713], Blazing yellow/black [5800], Jelly bean/evergreen [6327], Marine/true blue [7317], True blue/marine [8607], White/steel gray [9396]





HMLLEAD 2.0 POLO

- 100 % recyceltes Polyester
- Druckknopfleiste
- Normale Passform
- BeeCool Feuchtigkeitsmanagement



HERREN	223756	S - 3XL	EUR 39.95
DAMEN	223758	XS - 2XL	EUR 39.95

Black/asphalt [1006], Steel gray/asphalt [1268], White/steel gray [9396]



1006



1268



9396

HMLLEAD 2.0 TRAINING SHORTS

- 95% recyceltes Polyester, 5% Elasthan
- Elastischer Hosenbund mit Tunnelzug
- Reißverschlussaschen
- Normale Passform
- BeeCool Feuchtigkeitsmanagement



HERREN	223753	S - 3XL	EUR 29.95
KINDER	223754	116 - 164	EUR 27.95
DAMEN	223755	XS - 2XL	EUR 29.95

Black [2001], Steel gray [2350], Marine [7026]



2001



2350



7026



HMLLEAD 2.0 HALF ZIP

- 100 % recyceltes Polyester
- ½ Frontreißverschluss mit Zippergarage
- Daumenlöcher
- Normale Passform
- BeeCool Feuchtigkeitsmanagement



UNISEX	223746	XS - 3XL	EUR 49.95
KINDER	223747	116 - 164	EUR 44.95

Black/asphalt [1006], Steel gray/asphalt [1268], True red/maroon [3713], Blazing yellow/black [5800], Jelly bean/evergreen [6327], Marine/true blue [7317], True blue/marine [8607], White/steel gray [9396]



HMLLEAD 2.0 TRAINING PANTS

- 95 % recyceltes Polyester, 5 % Elasthan
- Elastischer Hosenbund mit Tunnelzug
- Reißverschlussstaschen
- Reißverschlüsse am Bein
- Schmal zulaufende Passform
- BeeCool Feuchtigkeitsmanagement



HERREN	223750	XS* - 3XL	EUR 44.95
KINDER	223751	116 - 164	EUR 39.95
DAMEN	223752	XS - 2XL	EUR 44.95

*Grösse XS ab Mai 2026 erhältlich

Black [2001], Steel gray [2350], Marine [7026]







HMLLEAD 2.0 ZIP HOODIE

- 100 % recyceltes Polyester
- Frontreißverschluss mit Zippergarage
- Verstellbare Kapuze (Kindergrößen ohne Kordelzug)
- Daumenlöcher
- Reißverschlussaschen
- Normale Passform
- BeeCool Feuchtigkeitsmanagement



HERREN	223759	XS* - 3XL	EUR 64.95
KINDER	223760	116 - 164	EUR 59.95
DAMEN	223761	XS - 2XL	EUR 64.95

*Grösse XS ab Mai 2026 erhältlich

Black/asphalt [1006], Steel gray/asphalt [1268], True red/maroon [3713], Blazing yellow/black [5800], Jelly bean/evergreen [6327], Marine/true blue [7317], True blue/marine [8607], White/steel gray [9396]



HMLLEAD 2.0 TRACK ZIP JACKET

- 100 % recyceltes Polyester
- Frontreißverschluss mit Zippergarage
- Reißverschlussaschen
- Ribbündchen
- Normale Passform
- BeeCool Feuchtigkeitsmanagement



UNISEX	223772	XS - 3XL	EUR 49.95
KINDER	223773	116 - 164	EUR 44.95

Black/asphalt [1006], Steel gray/asphalt [1268], True red/maroon [3713], Blazing yellow/black [5800], Jelly bean/evergreen [6327], Marine/true blue [7317], True blue/marine [8607], White/steel gray [9396]



HMLLEAD 2.0 TRACK PANTS

- 100 % recyceltes Polyester
- Elastischer Hosensbund mit Tunnelzug
- Reißverschlussaschen
- Reißverschlüsse am Bein
- Normale Passform
- BeeCool Feuchtigkeitsmanagement



UNISEX	223774	XS - 3XL	EUR 44.95
KINDER	223775	116 - 164	EUR 39.95

Black [2001], Steel gray [2350], Marine [7026]





HMLLEAD 2.0 WOVEN JACKET

- 90% recyceltes Polyester, 10% Elasthan
- Gewebtes Material
- Frontreißverschluss mit Zippergarage
- Reißverschlussaschen
- Elastische Bündchen
- Normale Passform
- BeeCool Feuchtigkeitsmanagement



HERREN 223768 S - 3XL EUR 59.95
DAMEN 223769 XS - 2XL EUR 59.95

Black/asphalt [1006], Steel gray/asphalt [1268], White/steel gray [9396]



1006



1268



9396

HMLLEAD 2.0 WOVEN PANTS

- 90% recyceltes Polyester, 10% Elasthan
- Gewebtes Material
- Elastischer Hosenbund mit Tunnelzug
- Reißverschlussaschen
- Reißverschlüsse am Bein
- Normale Passform
- BeeCool Feuchtigkeitsmanagement



HERREN 223770 S - 3XL EUR 49.95
DAMEN 223771 XS - 2XL EUR 49.95

Black [2001], Steel gray [2350]



2001



2350

HMLLEAD 2.0 WOVEN SHORTS

- 90% recyceltes Polyester, 10% Elasthan
- Gewebtes Material
- Elastischer Hosenbund mit Tunnelzug
- Reißverschlussaschen
- Normale Passform
- BeeCool Feuchtigkeitsmanagement



HERREN 223765 S - 3XL EUR 34.95
DAMEN 223767 XS - 2XL EUR 34.95

Black [2001], Steel gray [2350]



2001

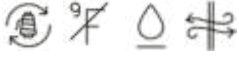


2350



HMLLEAD 2.0 ALL-WEATHER JACKET

- 100 % recyceltes Polyester
- Gewebtes Material
- Frontreißverschluss mit Zippergarage
- Reißverschlussstaschen
- Verstaubare Kapuze mit Kordelzug
[Kindergrößen ohne Kordelzug]
- Fluorfrei
- Wasserabweisend
- Normale Passform



UNISEX	223776	XS - 3XL	EUR 79.95
KINDER	223777	116 - 164	EUR 69.95

Black [2001], Marine [7026]



2001

7026

HMLLEAD 2.0 BENCH JACKET

- 100 % recyceltes Polyester
- Gewebtes Material
- Frontreißverschluss mit Zippergarage
- Reißverschlussstaschen
- Verstaubare Kapuze mit Kordelzug
[Kindergrößen ohne Kordelzug]
- Innentasche
- Fluorfrei
- Wasserabweisend
- Normale Passform



UNISEX	223778	XS - 3XL	EUR 119.95
KINDER	223779	116 - 164	EUR 109.95

Black [2001], Marine [7026]



2001

7026





AUTHENTIC

Das klassische hummel Traditionsdesign,
kombiniert mit optimaler Funktionalität

- // Fokus auf Atmungsaktivität und Bewegungsfreiheit
- // Leichte Performance-Textilien und gute Belüftung
- // Wetterschutz für Komfort

Kollektion läuft von 2024-2027





AUTHENTIC



HMLAUTHENTIC PL JERSEY S/S

HERREN 219964 EUR 29.95
KINDER 219965 EUR 24.95
DAMEN 219966 EUR 29.95



HMLAUTHENTIC FUNCTIONAL POLO

UNISEX 219991 EUR 39.95



HMLAUTHENTIC CO T-SHIRT S/S

HERREN 220007 EUR 29.95
DAMEN 220009 EUR 29.95



HMLAUTHENTIC CO TRAINING SWEAT

UNISEX 220010 EUR 49.95



HMLAUTHENTIC PL JERSEY L/S

UNISEX 219967 EUR 32.95



HMLAUTHENTIC HALF ZIP SWEAT

UNISEX 219973 EUR 49.95
KINDER 219974 EUR 44.95



HMLAUTHENTIC PL ZIP HOODIE

HERREN 219979 EUR 59.95
KINDER 219980 EUR 54.95
DAMEN 219981 EUR 59.95



HMLAUTHENTIC PL HOODIE

UNISEX 219976 EUR 49.95
KINDER 219977 EUR 44.95



HMLAUTHENTIC PL ZIP JACKET

HERREN 219982 EUR 49.95
KINDER 219983 EUR 44.95
DAMEN 219984 EUR 49.95





HMLAUTHENTIC ALL WEATHER JACKET
UNISEX 220000 EUR 79.95



HMLAUTHENTIC BENCH JACKET
UNISEX 219998 EUR 119.95



HMLAUTHENTIC WOVEN SHORTS
HERREN 219994 EUR 29.95
KINDER 219995 EUR 24.95
DAMEN 224785 EUR 29.95



HMLAUTHENTIC PL SHORTS
HERREN 219970 EUR 24.95
KINDER 219971 EUR 22.95
DAMEN 219972 EUR 24.95



HMLAUTHENTIC 3/4 PANTS
UNISEX 220002 EUR 39.95



HMLAUTHENTIC TRAINING PANTS
HERREN 219985 EUR 44.95
KINDER 219986 EUR 39.95
DAMEN 219987 EUR 44.95



HMLAUTHENTIC PL PANTS
HERREN 219988 EUR 44.95
KINDER 219989 EUR 39.95
DAMEN 219990 EUR 44.95



HMLAUTHENTIC MICRO PANTS
HERREN 220005 EUR 49.95
DAMEN 224786 EUR 49.95



HMLAUTHENTIC CO TRAINING PANTS
HERREN 220012 EUR 49.95
KINDER 220013 EUR 44.95
DAMEN 224787 EUR 49.95





HMLAUTHENTIC PL JERSEY S/S

- 100 % recyceltes Polyester
- Gewebtes Winkelband
- Logodruck auf Wasserbasis
- Tonales Designelement unter dem Ärmel
- BeeCool Feuchtigkeitsmanagement



HERREN	219964	S - 3XL	EUR 29.95
KINDER	219965	116 - 164	EUR 24.95
DAMEN	219966	XS - 2XL	EUR 29.95

Asphalt [1525], Black [2001], Grey melange [2006], True red [3062], Dahlia Purple/asphalt [3766], Sports yellow/true blue [5167], Blazing yellow [5269], Jelly bean [6235], Blue coral/sulphur spring [6834], Marine [7026], True blue [7045], White [9001], White/true blue [9368], White/true red [9402]



HMLAUTHENTIC PL SHORTS

- 100 % recyceltes Polyester
- Elastischer Hosenbund mit Tunnelzug
- Gewebtes Winkelband
- Logodruck auf Wasserbasis
- BeeCool Feuchtigkeitsmanagement



HERREN	219970	S - 3XL	EUR 24.95
KINDER	219971	116 - 164	EUR 22.95
DAMEN	219972	XS - 2XL	EUR 24.95

Asphalt [1525], Black [2001], True red [3062], Blazing yellow [5269], Jelly bean [6235], Marine [7026], True blue [7045], Blue coral [7058], White [9001]



HMLAUTHENTIC FUNCTIONAL POLO

- 100 % recyceltes Polyester
- Polokragen mit 2er Knopfreihe
- Gewebtes Winkelband
- Logodruck auf Wasserbasis
- Tonales Designelement unter dem Ärmel
- BeeCool Feuchtigkeitsmanagement



UNISEX	219991	XS - 3XL	EUR 39.95
---------------	---------------	-----------------	------------------

Black [2001], Grey melange [2006], True red [3062], Jelly bean [6235], True blue [7045], White [9001]







HMLAUTHENTIC WOVEN SHORTS

- 90 % recyceltes Polyester, 10 % Elasthan
- Reißverschlussaschen
- Gewebtes Winkelband
- Logodruck auf Wasserbasis
- BeeCool Feuchtigkeitsmanagement
- Elastischer Hosensbund mit Tunnelzug



HERREN	219994	S - 3XL	EUR 29.95
KINDER	219995	116 - 164	EUR 24.95
DAMEN	224785	XS - 2XL	EUR 29.95

Black [2001], Marine [7026]



2001

7026

HMLAUTHENTIC 3/4 PANTS

- 100 % recyceltes Polyester
- Reißverschlussaschen
- Gewebtes Winkelband
- Logodruck auf Wasserbasis
- BeeCool Feuchtigkeitsmanagement
- Elastischer Hosensbund mit Tunnelzug



UNISEX	220002	S - 3XL	EUR 39.95
--------	--------	---------	-----------

Black [2001]



2001

HMLAUTHENTIC TRAINING PANTS

- 100 % recyceltes Polyester
- Reißverschlussaschen
- Gewebtes Winkelband
- Logodruck auf Wasserbasis
- BeeCool Feuchtigkeitsmanagement
- Elastischer Hosensbund mit Tunnelzug



HERREN	219985	S - 3XL	EUR 44.95
KINDER	219986	116 - 164	EUR 39.95
DAMEN	219987	XS - 2XL	EUR 44.95

Black [2001], Marine [7026]



2001



7026



HMLAUTHENTIC PL HOODIE

- 100 % recyceltes Polyester
- Kapuze mit Kordelzug (Kindergrößen ohne Kordelzug)
- Gewebtes Winkelband
- Logodruck auf Wasserbasis
- BeeCool Feuchtigkeitsmanagement
- Tonales Designelement unter dem Ärmel



UNISEX	219976	XS - 3XL	EUR 49.95
KINDER	219977	116 - 164	EUR 44.95

Asphalt [1525], Black [2001], Grey melange [2006],
True red [3062], Blazing yellow [5269], Jelly bean [6235],
Marine [7026], True blue [7045]



1525



2001



2006



3062



5269



6235



7026



7045

HMLAUTHENTIC PL ZIP JACKET

- 100 % recyceltes Polyester
- Frontreißverschluss mit Zippergarage
- Gewebtes Winkelband
- Logodruck auf Wasserbasis
- BeeCool Feuchtigkeitsmanagement
- Tonales Designelement unter dem Ärmel
- Reißverschlussaschen



HERREN	219982	S - 3XL	EUR 49.95
KINDER	219983	116 - 164	EUR 44.95
DAMEN	219984	XS - 2XL	EUR 49.95

Asphalt [1525], Black [2001], Grey melange [2006],
True red [3062], Blazing yellow [5269], Jelly bean [6235],
Marine [7026], True blue [7045]



1525



2001



2006



3062



5269



6235



7026



7045

HMLAUTHENTIC PL ZIP HOODIE

- 100 % recyceltes Polyester
- Kapuze mit Kordelzug (Kindergrößen ohne Kordelzug)
- Gewebtes Winkelband
- Logodruck auf Wasserbasis
- BeeCool Feuchtigkeitsmanagement
- Tonales Designelement unter dem Ärmel
- Reißverschlussaschen



HERREN	219979	S - 3XL	EUR 59.95
KINDER	219980	116 - 164	EUR 54.95
DAMEN	219981	XS - 2XL	EUR 59.95

Asphalt [1525], Black [2001], Grey melange [2006],
True red [3062], Blazing yellow [5269], Jelly bean [6235],
Marine [7026], True blue [7045]



1525



2001



2006



3062



5269



6235



7026



7045



HMLAUTHENTIC HALF ZIP SWEAT

- 100 % recyceltes Polyester
- ½ Frontreißverschluss
- Gewebtes Winkelband
- Logodruck auf Wasserbasis
- Tonales Designelement unter dem Ärmel
- BeeCool Feuchtigkeitsmanagement



UNISEX	219973	XS - 3XL	EUR 49.95
KINDER	219974	116 - 164	EUR 44.95

Asphalt [1525], Black [2001], Grey melange [2006],
True red [3062], Blazing yellow [5269], Jelly bean [6235],
Marine [7026], True blue [7045]



1525

2001

2006



3062

5269

6235



7026

7045

HMLAUTHENTIC PL JERSEY L/S

- 100 % recyceltes Polyester
- Gewebtes Winkelband
- Logodruck auf Wasserbasis
- Tonales Designelement unter dem Ärmel
- BeeCool Feuchtigkeitsmanagement



UNISEX	219967	XS - 3XL	EUR 32.95
---------------	---------------	-----------------	------------------

Black [2001], True red [3062], Jelly bean [6235],
True blue [7045]



2001

3062

6235



7045



HMLAUTHENTIC CO T-SHIRT S/S

- 100 % Bio-Baumwolle
- Gewebtes Winkelband
- Logodruck auf Wasserbasis



HERREN	220007	S - 3XL	EUR 29.95
DAMEN	220009	XS - 2XL	EUR 29.95



2001

3062

6235



7045

9001

Black [2001], True red [3062], Jelly bean [6235],
True blue [7045], White [9001]

HMLAUTHENTIC CO TRAINING SWEAT

- 70 % Bio-Baumwolle, 30 % recyceltes Polyester
- Gewebtes Winkelband
- Logodruck auf Wasserbasis



UNISEX	220010	XS - 3XL	EUR 49.95
--------	--------	----------	-----------



2001

3062

6235



7045

Black [2001], True red [3062], Jelly bean [6235],
True blue [7045]

HMLAUTHENTIC CO TRAINING PANTS

- 70 % Bio-Baumwolle, 30 % recyceltes Polyester
- Gewebtes Winkelband
- Logodruck auf Wasserbasis
- Elastischer Hosenbund mit Tunnelzug
- Seitentaschen



HERREN	220012	S - 3XL	EUR 49.95
KINDER	220013	116 - 164	EUR 44.95
DAMEN	224787	XS - 2XL	EUR 49.95



2001

Black [2001]



HMLAUTHENTIC PL PANTS

- 100 % recyceltes Polyester
- Reißverschlussaschen
- Gewebtes Winkelband
- Logodruck auf Wasserbasis
- BeeCool Feuchtigkeitsmanagement
- Elastischer Hosenbund mit Tunnelzug
- Beinabschluss mit Reißverschluss



HERREN	219988	S - 3XL	EUR 44.95
KINDER	219989	116 - 164	EUR 39.95
DAMEN	219990	XS - 2XL	EUR 44.95

Black [2001], Marine [7026]



2001



7026

HMLAUTHENTIC MICRO PANTS

- 100 % recyceltes Polyester
- Reißverschlussaschen
- Gewebtes Winkelband
- Logodruck auf Wasserbasis
- BeeCool Feuchtigkeitsmanagement
- Elastischer Hosenbund mit Tunnelzug
- Beinabschluss mit Reißverschluss



HERREN	220005	S - 3XL	EUR 49.95
DAMEN	224786	XS - 2XL	EUR 49.95

Black [2001]



2001



HMLAUTHENTIC ALL WEATHER JACKET

- Hauptmaterial: 100 % recyceltes Polyester
- Sturm-Manschette: 95 % Polyester, 5 % Elasthan
- Kapuze und Saum mit Kordelzug und Stoppern
- Reißverschlusstaschen
- Gewebtes Winkelband
- Wassersäule 3000 mm
- Logodruck auf Wasserbasis
- BeeCool Feuchtigkeitsmanagement



UNISEX 220000 XS - 3XL EUR 79.95

Black [2001]



2001

HMLAUTHENTIC BENCH JACKET

- Hauptmaterial: 100 % Polyester
- Sturm-Manschette: 95 % Polyester, 5 % Elasthan
- Kapuze und Saum mit Kordelzug und Stoppern
- Reißverschlusstaschen
- Gewebtes Winkelband
- Wassersäule 3000 mm
- Logodruck auf Wasserbasis
- BeeCool Feuchtigkeitsmanagement



UNISEX 219998 XS - 3XL EUR 119.95

Black [2001]



2001

A promotional photograph for the Hummel Core 2.0 sportswear collection. Three models—a woman on the left, a man in the center, and a man on the right—are posed on a set of concrete stairs. They are wearing black athletic gear with white accents. The woman is wearing a short-sleeved jersey and shorts. The man in the center is wearing a long-sleeved zip-up jacket and shorts, and is holding a Hummel soccer ball. The man on the right is wearing a short-sleeved jersey and shorts. The background is a blurred outdoor setting with architectural elements like railings and stairs. The overall lighting is bright and natural, suggesting an outdoor environment.

CORE 2.0

**Die neue Teamsport-Kollektion.
Fortschritt für jede Bewegung.**

// Dynamisches Design mit charakteristischem Kontrasteinsatz
am Ärmel und Paspeldetails

// Verbesserte Reißverschluss-Zipper in passenden Farben

// Leistung und Haltbarkeit, entwickelt für jedes Spielniveau

Die Kollektion läuft von 2026–2029





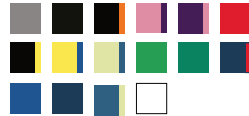
CORE 2.0



HMLCORE 2.0 JERSEY S/L
UNISEX 230841 EUR 19.95



HMLCORE 2.0 JERSEY S/S
HERREN 230826 EUR 24.95
KINDER 230827 EUR 19.95
DAMEN 230828 EUR 24.95



HMLCORE 2.0 POLO
UNISEX 230843 EUR 34.95



HMLCORE 2.0 JERSEY L/S
UNISEX 230839 EUR 27.95
KINDER 230840 EUR 22.95



HMLCORE 2.0 CREW NECK
UNISEX 230834 EUR 39.95
KINDER 230835 EUR 34.95



HMLCORE 2.0 HOODIE
UNISEX 230856 EUR 44.95
KINDER 230857 EUR 39.95



HMLCORE 2.0 ZIP HOODIE
HERREN 230853 EUR 54.95
KINDER 230854 EUR 49.95
DAMEN 230855 EUR 54.95



HMLCORE 2.0 HALF ZIP
UNISEX 230832 EUR 42.95
KINDER 230833 EUR 37.95



HMLCORE 2.0 TRACK ZIP JACKET
UNISEX 230859 EUR 42.95
KINDER 230860 EUR 37.95





HMLCORE 2.0 WOVEN JACKET

HERREN 230869 EUR 49.95
DAMEN 230871 EUR 49.95



HMLCORE 2.0 ALL-WEATHER JACKET

UNISEX 230877 EUR 64.95
KINDER 230878 EUR 59.95



HMLCORE 2.0 BENCH JACKET

UNISEX 230879 EUR 99.95
KINDER 230880 EUR 89.95



HMLCORE 2.0 SHORTS

HERREN 230829 EUR 22.95
KINDER 230830 EUR 19.95
DAMEN 230831 EUR 22.95



HMLCORE 2.0 TRAINING SHORTS

HERREN 230846 EUR 29.95
KINDER 230847 EUR 24.95
DAMEN 230848 EUR 29.95



HMLCORE 2.0 WOVEN SHORTS

HERREN 230850 EUR 29.95
KINDER 230851 EUR 27.95
DAMEN 230852 EUR 29.95



HMLCORE 2.0 3/4 TRAINING PANTS

UNISEX 230849 EUR 34.95



HMLCORE 2.0 TRAINING PANTS

HERREN 230836 EUR 39.95
KINDER 230837 EUR 34.95
DAMEN 230838 EUR 39.95



HMLCORE 2.0 WOVEN PANTS

HERREN 230872 EUR 44.95
DAMEN 230874 EUR 44.95



HMLCORE 2.0 SWEAT PANTS

UNISEX 230875 EUR 44.95
KINDER 230876 EUR 39.95



HMLCORE 2.0 TRACK PANTS

HERREN 230863 EUR 37.95
KINDER 230865 EUR 32.95
DAMEN 230866 EUR 37.95





HMLCORE 2.0 JERSEY S/S

- 100 % recyceltes Polyester
- Kontrasteinsatz am Ärmel
- Weicher V-Ausschnitt
- Kontrastpaspel am Nacken und am hinteren Saum
- Mesh-Einsätze zur Belüftung unter den Armen
- Normale Passform
- TechPro



HERREN	230826	XS - 4XL*	EUR 24.95
KINDER	230827	116 - 176	EUR 19.95
DAMEN	230828	XS - 2XL	EUR 24.95

*Grösse XS und 4XL ab Mai 2026 erhältlich

Steel gray/white [1299] / Black/white [2114] / Black/orange tiger [2461] / Cotton candy/acai [3266]** / Acai/cotton candy [3935]** / True red/white [3946] / Black/blazing yellow [5138] / Blazing yellow/true blue [5139] / Pale lime yellow/celestial [5223]** / Jelly bean/white [6129] / Evergreen/white [6131] / Marine/true red [7276] / True blue/white [7691] / Marine/white [7929] / Celestial/Pale lime yellow [7942]** / White/black [9124]

**Saisonfarbe. Erhältlich ab Juli 2026



HMLCORE 2.0 SHORTS

- 100 % recyceltes Polyester
- Kontrastpaspel am hinteren Saum
- Nach vorne versetzte Seitennähte
- Hosensbund mit Tunnelzug
- Normale Passform
- TechPro



HERREN	230829	XS* - 3XL	EUR 22.95
KINDER	230830	116 - 164	EUR 19.95
DAMEN	230831	XS - 2XL	EUR 22.95

*Grösse XS ab Mai 2026 erhältlich

Steel gray/white [1299] / Black/white [2114] / Black/orange tiger [2461] / Acai/cotton candy [3935]** / True red/white [3946] / Black/blazing yellow [5138] / Jelly bean/white [6129] / Evergreen/white [6131] / Marine/true red [7276] / True blue/white [7691] / Marine/white [7929] / Celestial/Pale lime yellow [7942]** / True blue/blazing yellow [8606] / White/black [9124]

**Saisonfarbe. Erhältlich ab Juli 2026



HMLCORE 2.0 JERSEY L/S

- 100 % recyceltes Polyester
- Weicher V-Ausschnitt
- Kontrasteinsatz am Ärmel
- Kontrastpaspel am Nacken und am hinteren Saum
- Mesh-Einsätze zur Belüftung unter den Armen
- Normale Passform
- TechPro



UNISEX	230839	XS - 3XL	EUR 27.95
KINDER	230840	116 - 164	EUR 22.95

Black/white [2114] / True red/white [3946] / Jelly bean/white [6129] / True blue/white [7691] / Marine/white [7929]









HMLCORE 2.0 JERSEY S/L

- 100 % recyceltes Polyester
- Kontrastpaspel am Nacken und hinterem Saum
- Weicher V-Ausschnitt
- Normale Passform
- TechPro



UNISEX 230841 XS - 4XL* EUR 19.95

*Grösse 4XL ab Mai 2026 erhältlich

Black/white [2114] / True red/white [3946] /
True blue/white [7691] / Marine/white [7929]



2114



3946



7691



7929

HMLCORE 2.0 HALF ZIP

- 100 % recyceltes Polyester
- Halbzip mit farblich abgestimmten Reißverschluss-
Zipper und Zippergarage
- Kontrasteinsatz am Ärmel aus strukturiertem Material
- Kontrastpaspel am Nacken und hinterem Saum
- Normale Passform
- TechPro



UNISEX 230832 XS - 4XL* EUR 42.95
KINDER 230833 116 - 164 EUR 37.95

*Grösse 4XL ab Mai 2026 erhältlich

Steel gray/white [1299] / Black/white [2114] / Black/orange
tiger [2461] / True red/white [3946] / Black/blazing yellow
[5138] / Jelly bean/white [6129] / Marine/true red [7276] /
True blue/white [7691] / Marine/white [7929] / True blue/
blazing yellow [8606] / White/black [9124]



1299



2114



2461



3946



5138



6129



7276



7691



7929



8606



9124

HMLCORE 2.0 CREW NECK

- 100 % recyceltes Polyester
- Kontrasteinsatz am Ärmel aus strukturiertem Material
- Kontrastpaspel am Nacken und hinterem Saum
- Normale Passform
- TechPro



UNISEX 230834 XS - 3XL EUR 39.95
KINDER 230835 116 - 164 EUR 34.95

Black/white [2114] / True red/white [3946] / Jelly bean/
white [6129] / True blue/white [7691] / Marine/white [7929]



2114



3946



6129



7691



7929



HMLCORE 2.0 TRAINING PANTS

- 100 % recyceltes Polyester
- Hosenbund mit Tunnelzug
- Seitentaschen und Beinabschluss mit Reißverschluss
- Kontrastpaspel oberhalb der Waden
- Schmal zulaufende Passform
- TechPro



HERREN	230836	XS - 4XL*	EUR 39.95
KINDER	230837	116 - 164	EUR 34.95
DAMEN	230838	XS - 2XL	EUR 39.95

*Grösse XS und 4XL ab Mai 2026 erhältlich

Black/white [2114] / Marine/white [7929]



2114



7929

HMLCORE 2.0 3/4 TRAINING PANTS

- 100 % recyceltes Polyester
- Hosenbund mit Tunnelzug
- Seitentaschen mit Reißverschluss
- Kontrastpaspel oberhalb der Waden
- Normale Passform
- TechPro



UNISEX	230849	XS - 2XL	EUR 34.95
---------------	---------------	-----------------	------------------

Black/white [2114]



2114

HMLCORE 2.0 TRAINING SHORTS

- 100 % recyceltes Polyester
- Dickeres Material
- Hosenbund mit Tunnelzug
- Seitentaschen mit Reißverschluss
- Kontrastpaspel am hinteren Saum
- Normale Passform
- TechPro



HERREN	230846	S - 4XL*	EUR 29.95
KINDER	230847	116 - 164	EUR 24.95
DAMEN	230848	XS - 2XL	EUR 29.95

*Grösse 4XL ab Mai 2026 erhältlich

Black/white [2114] / Marine/white [7929]



2114



7929



HMLCORE 2.0 HOODIE

- 100 % recyceltes Polyester
- Kapuze mit Kordelzug (Kindergrößen ohne Kordelzug)
- Kontrasteinsatz am Ärmel aus strukturiertem Material
- Kontrastpaspel an der Kapuze und am Rückensaum
- Normale Passform
- TechPro



UNISEX	230856	XS - 4XL*	EUR 44.95
KINDER	230857	116 - 164	EUR 39.95

*Grösse 4XL ab Mai 2026 erhältlich

Black/white [2114] / True red/white [3946] / Jelly bean/white [6129] / True blue/white [7691] / Marine/white [7929]



2114



3946



6129



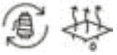
7691



7929

HMLCORE 2.0 ZIP HOODIE

- 100 % recyceltes Polyester
- Kapuze mit Kordelzug (Kindergrößen ohne Kordelzug)
- Kontrasteinsatz am Ärmel aus strukturiertem Material
- Reißverschluss mit farblich abgestimmtem Zipper und Zippergarage
- Kontrastpaspel an der Kapuze und am Rückensaum
- Seitentaschen mit Reißverschluss
- Normale Passform
- TechPro



HERREN	230853	XS* - 3XL	EUR 54.95
KINDER	230854	116 - 164	EUR 49.95
DAMEN	230855	XS - 2XL	EUR 54.95

*Grösse XS ab Mai 2026 erhältlich

Steel gray/white [1299] / Black/white [2114] / True red/white [3946] / Jelly bean/white [6129] / True blue/white [7691] / Marine/white [7929] / White/black [9124]



1299



2114



3946



6129



7691



7929



9124



HMLCORE 2.0 TRACK ZIP JACKET

- 100 % recyceltes Polyester
- Kontrasteinsatz am Ärmel
- Reißverschluss mit farblich abgestimmtem Zipper und Zippergarage
- Kontrastpaspel am Nacken und am Rückensaum
- Seitentaschen mit Reißverschluss
- Ärmel mit Ribpbündchen
- Normale Passform
- TechPro



UNISEX 230859 XS - 4XL* EUR 42.95
KINDER 230860 116 - 164 EUR 37.95

*Grösse 4XL ab Mai 2026 erhältlich

Steel gray/white [1299] / Black/white [2114] / Black/orange tiger [2461] / True red/white [3946] / Black/blazing yellow [5138] / Jelly bean/white [6129] / Evergreen/white [6131] / Marine/true red [7276] / True blue/white [7691] / Marine/white [7929] / True blue/blazing yellow [8606]



1299



2114



2461



3946



5138



6129



6131



7276



7691



7929



8606

HMLCORE 2.0 TRACK PANTS

- 100 % recyceltes Polyester
- Hosenbund mit Tunnelzug
- Seitentaschen und Beinabschluss mit Reißverschluss
- Paspelierung oberhalb der Waden
- Beinabschluss mit Ribpbündchen
- Normale Passform
- TechPro



HERREN 230863 XS* - 3XL EUR 37.95
KINDER 230865 116 - 164 EUR 32.95
DAMEN 230866 XS - 2XL EUR 37.95

*Grösse XS ab Mai 2026 erhältlich

Black/white [2114] / Marine/white [7929]



2114



7929



HMLCORE 2.0 POLO

- 100 % recyceltes Polyester
- Ripp-Polokragen mit Knopfleiste
- Kontrasteinsatz am Ärmel
- Paspelierung am hinteren Saum
- Normale Passform
- TechPro



UNISEX 230843 XS - 3XL EUR 34.95

Steel gray/white [1299] / Black/white [2114] /
Marine/white [7929] / White/black [9124]



1299



2114



7929



9124

HMLCORE 2.0 WOVEN SHORTS

- 93 % recyceltes Polyester, 7 % Elasthan
- Leichtes Gewebe
- Hosenbund mit Kordelzug
- Kontraspaspel am hinteren Saum
- Seitentaschen mit Reißverschluss
- Normale Passform



HERREN	230850	S - 4XL*	EUR 29.95
KINDER	230851	116 - 164	EUR 27.95
DAMEN	230852	XS - 2XL	EUR 29.95

*Grösse 4XL ab Mai 2026 erhältlich

Black/white [2114] / Marine/white [7929]



2114



7929

HMLCORE 2.0 SWEAT PANTS

- 80% Bio-Baumwolle, 20% recyceltes Polyester
- Weicher Sweatstoff
- Hosenbund mit Kordelzug
- Paspelierung oberhalb der Waden
- Normale Passform



UNISEX	230875	XS - 3XL	EUR 44.95
KINDER	230876	116 - 164	EUR 39.95



2114



HMLCORE 2.0 WOVEN JACKET

- 93 % recyceltes Polyester, 7 % Elasthan
- Leichtes Gewebe
- Frontreißverschluss mit Zippergarage
- Kontrasteinsatz am Ärmel
- Paspelierung am Nacken und am Rückensaum
- Seitentaschen mit Reißverschluss
- Elastische Ärmelbündchen
- Normale Passform



HERREN	230869	S - 3XL	EUR 49.95
DAMEN	230871	XS - 2XL	EUR 49.95

Black/white [2114] / White/black [9124]



2114



9124

HMLCORE 2.0 WOVEN PANTS

- 93 % recyceltes Polyester, 7 % Elasthan
- Leichtes Gewebe
- Hosensbund mit Kordelzug
- Paspelierung oberhalb der Waden
- Seitentaschen und Beinabschluss mit Reißverschluss
- Normale Passform



HERREN	230872	S - 3XL	EUR 44.95
DAMEN	230874	XS - 2XL	EUR 44.95

Black/white [2114]



2114



HMLCORE 2.0 ALL-WEATHER JACKET

- 100 % recyceltes Polyester
- Wind- und wasserabweisend, 3000 WP
- Kapuze mit Kordelzug und Stoppern [Kindergrößen ohne Kordelzug]
- Paspelierung in der Kapuze und am Rückensaum
- Kontrasteinsatz am Ärmel
- Elastische Ärmelbündchen
- Seitentaschen mit Reißverschluss
- Innentasche
- Normale Passform



UNISEX	230877	XS - 3XL	EUR 64.95
KINDER	230878	116 - 164	EUR 59.95



1299



2114



7929

Steel gray/white [1299] / Black/white [2114] / Marine/white [7929]

HMLCORE 2.0 BENCH JACKET

- 100 % recyceltes Polyester
- Wind- und wasserabweisend, 3000 WP
- Verdeckter Reißverschluss mit zusätzlichem Klett- und Druckknopfverschluss
- Kapuze mit Kordelzug und Stoppern [Kindergrößen ohne Kordelzug]
- Paspelierung in der Kapuze
- Kontrasteinsatz am Ärmel
- Elastische Ärmelbündchen mit Klett
- Seitentaschen mit Reißverschluss
- Innentasche
- Gefütterte Innenseite
- Normale Passform



UNISEX	230879	XS - 4XL*	EUR 99.95
KINDER	230880	116 - 164	EUR 89.95



2114



7929

*Grösse 4XL ab Mai 2026 erhältlich

Black/white [2114] / Marine/white [7929]

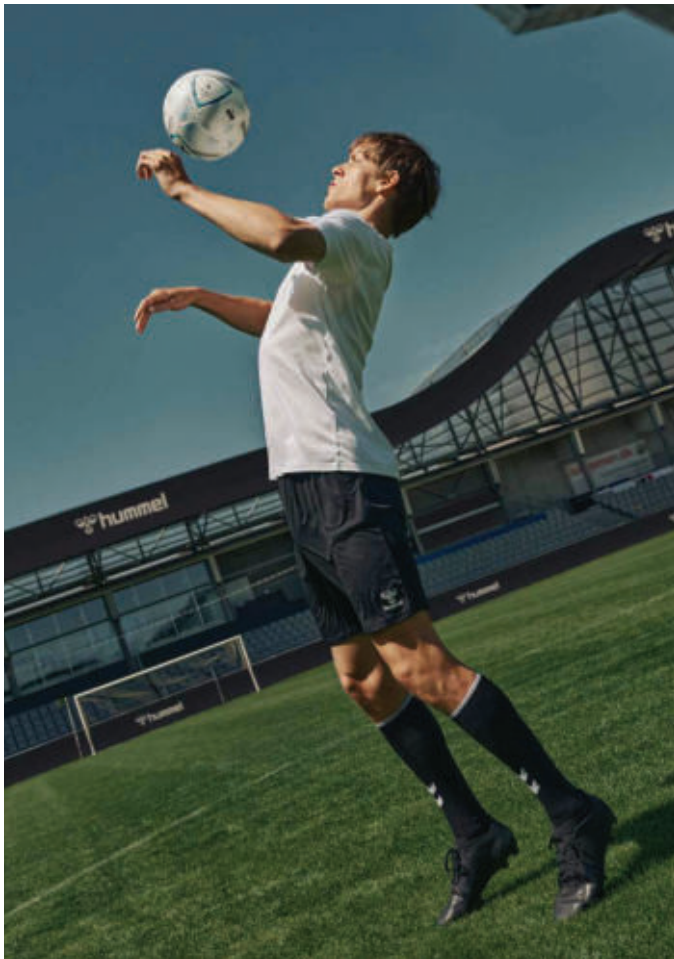
A full-page advertisement for Hummel's 'Essential' soccer tracksuits. Two male soccer players are running on a green field. The player on the left is wearing a dark navy blue tracksuit, while the player on the right is wearing a vibrant green tracksuit. Both are wearing white shorts and dark soccer cleats. The background shows a stadium with seating and a goalpost. The Hummel logo is visible on the players' tracksuits and on the stadium's advertising boards.

ESSENTIAL

Schlichte und elegante Must-Haves in
unseren beliebtesten Farben

- // Essentials für Training und Match in klassischem Design
- // Leichte Materialien und sportliche Schnitte für gute Leistungsfähigkeit
- // Exzellente Passformen und detaillierte Ärmelsäume

Kollektion läuft von 2024-2026





ESSENTIAL



HMESSENTIAL JERSEY S/S

HERREN 224541 EUR 17.95
KINDER 224542 EUR 16.95
DAMEN 227349 EUR 17.95



HMESSENTIAL POLO

UNISEX 224551 EUR 29.95



HMESSENTIAL SWEATSHIRT

UNISEX 224639 EUR 29.95
KINDER 224640 EUR 27.95



HMESSENTIAL HALF-ZIP

UNISEX 224545 EUR 34.95
KINDER 224546 EUR 32.95



HMESSENTIAL TRACK JACKET

UNISEX 224547 EUR 36.95
KINDER 224548 EUR 34.95



HMESSENTIAL AW JACKET

UNISEX 224552 EUR 44.95
KINDER 224553 EUR 42.95



HMESSENTIAL SHORT BENCH JKT

UNISEX 224554 EUR 79.95
KINDER 224555 EUR 74.95



HMESSENTIAL SHORTS

HERREN 224543 EUR 15.95
KINDER 224544 EUR 14.95
DAMEN 227350 EUR 15.95



HMESSENTIAL TRAINING SHORTS

UNISEX 224637 EUR 24.95
KINDER 224638 EUR 22.95



HMESSENTIAL TRAINING PANTS

UNISEX 224549 EUR 29.95
KINDER 224550 EUR 27.95







HM ESSENTIAL JERSEY S/S

- 100 % recyceltes Polyester
- Trikot mit Rundhalsausschnitt
- Logodruck auf Wasserbasis
- BeeCool Feuchtigkeitsmanagement



HERREN	224541	S - 4XL	EUR 17.95
KINDER	224542	104 - 164	EUR 16.95
DAMEN	227349	XS - 2XL	EUR 17.95

Black [2001], Steel gray [2350], True red [3062],
Blazing yellow [5269], Jelly bean [6235], Marine [7026],
True blue [7045], White [9001]



HM ESSENTIAL SHORTS

- 100 % recyceltes Polyester
- Polyshort ohne Innenhose
- Logodruck auf Wasserbasis
- BeeCool Feuchtigkeitsmanagement



HERREN	224543	S - 4XL	EUR 15.95
KINDER	224544	104 - 164	EUR 14.95
DAMEN	227350	XS - 2XL	EUR 15.95

Black [2001], Steel gray [2350], True red [3062],
Blazing yellow [5269], Jelly bean [6235], Marine [7026],
True blue [7045], White [9001], White/white [9425]



HM ESSENTIAL POLO

- 100 % recyceltes Polyester
- Rippstrick-Kragen und Knopfleiste
- Logodruck auf Wasserbasis
- BeeCool Feuchtigkeitsmanagement



UNISEX	224551	S - 3XL	EUR 29.95
--------	--------	---------	-----------

Black [2001], True red [3062], Jelly bean [6235],
Marine [7026], True blue [7045], White [9001]





HMLESSENTIAL SWEATSHIRT

- 100 % recyceltes Polyester
- Ärmelabschluss mit Bündchen
- Logo- und Winkeldruck auf Wasserbasis
- BeeCool Feuchtigkeitsmanagement



UNISEX	224639	S - 3XL	EUR 29.95
KINDER	224640	104 - 164	EUR 27.95

Black [2001], True red [3062], Blazing yellow [5269],
Jelly bean [6235], Marine [7026], True blue [7045]



2001

3062

5269



6235

7026

7045

HMLESSENTIAL HALF-ZIP

- 100 % recyceltes Polyester
- 1/2 Frontreißverschluss mit Zippergarage
- Ärmelabschluss mit Bündchen
- Logodruck auf Wasserbasis
- BeeCool Feuchtigkeitsmanagement



UNISEX	224545	S - 3XL	EUR 34.95
KINDER	224546	116 - 164	EUR 32.95

Black [2001], True red [3062], Blazing yellow [5269],
Jelly bean [6235], Marine [7026], True blue [7045]



2001

3062

5269



6235

7026

7045

HMLESSENTIAL TRAINING SHORTS

- 100 % recyceltes Polyester
- Trainingsshort ohne Innenhose
- Logodruck auf Wasserbasis
- BeeCool Feuchtigkeitsmanagement
- Seitentaschen



UNISEX	224637	S - 3XL	EUR 24.95
KINDER	224638	116 - 164	EUR 22.95

Black [2001], Marine [7026]



2001

7026



HMLESSENTIAL TRAINING PANTS

- 100 % recyceltes Polyester
- Seitentaschen
- Logodruck auf Wasserbasis
- BeeCool Feuchtigkeitsmanagement



UNISEX	224549	S - 3XL	EUR 29.95
KINDER	224550	104 - 164	EUR 27.95

Black [2001], Marine [7026]



2001



7026



HMLESSENTIAL TRACK JACKET

- 100 % recyceltes Polyester
- Frontreißverschluss mit Zippergarage
- Ärmelabschluss mit Bündchen
- Logodruck auf Wasserbasis
- BeeCool Feuchtigkeitsmanagement



UNISEX	224547	S - 3XL	EUR 36.95
KINDER	224548	104 - 164	EUR 34.95

Black [2001], True red [3062], Blazing yellow [5269], Jelly bean [6235], Marine [7026], True blue [7045]



2001



3062



5269



6235



7026



7045

HMLESSENTIAL AW JACKET

- 100 % recyceltes Polyester
- Mesh-Innenfutter
- Frontreißverschluss mit Zippergarage
- Seitentaschen mit Reißverschluss
- Wassersäule 3000 mm
- Logodruck auf Wasserbasis



UNISEX	224552	S - 3XL	EUR 44.95
KINDER	224553	116 - 164	EUR 42.95

Black [2001], True red [3062], Marine [7026], True blue [7045]



2001



3062



7026



7045

HMLESSENTIAL SHORT BENCH JKT

- 100 % recyceltes Polyester
- Gefütterte Jacke aus Polyestergewebe
- Frontreißverschluss mit Zippergarage
- Reißverschlussaschen
- Logodruck auf Wasserbasis
- Wasserabweisend



UNISEX	224554	S - 3XL	EUR 79.95
KINDER	224555	116 - 164	EUR 74.95

Black [2001], Marine [7026]



2001



7026



LOGO

Farbenfrohe und ästhetische Styles

- // Farbenfrohe Poly-Sets für jeden Anlass
- // Moderne Ästhetik mit tollen Details
- // Kombiniert Verspieltheit und Leistungsfähigkeit

Kollektion läuft von 2024-2026





HMLLOGO SET

- 100 % Polyester
- Trikotset aus Jerseystoff
- Trikot mit Rundhalsausschnitt
- Shorts mit elastischem Hosensbund mit Tunnelzug
- Logo- und Winkeldruck auf Wasserbasis

UNISEX	226151	S - 3XL	EUR 29.95
KINDER	226152	116 - 164	EUR 27.95

Black [2001], True red [3062], Jelly bean [6235], Atlantis [6507], Marine [7026], True blue [7045], Diva blue [7428], White [9001]



HMLLOGO SUIT

- 100 % Polyester
- Trainingsjacke mit Frontreißverschluss und Eingriffstaschen
- Trainingshose mit Eingriffstaschen und elastischem Hosensbund mit Tunnelzug
- Logo- und Winkeldruck auf Wasserbasis

UNISEX	226157	S - 3XL	EUR 54.95
KINDER	226158	116 - 164	EUR 49.95

Black [2001], True red/black [3081], Marine [7026], Diva blue/marine [7844]



HMLLOGO JERSEY S/S

- 100 % Polyester
- Großes hummel-Logo auf der Brust
- Trikot mit Rundhalsausschnitt
- Logodruck auf Wasserbasis

UNISEX	226163	S - 3XL	EUR 14.95
KINDER	226164	116 - 164	EUR 14.95

Black [2001], True red [3062], Jelly bean [6235], Atlantis [6507], Marine [7026], True blue [7045], Diva blue [7428], White [9001]





HMLLOGO HOODIE

- 100 % Polyester
- Kapuze mit Kordelzug (Kindergrößen ohne Kordelzug)
- Großes hummel-Logo auf der Brust
- Gerippte Ärmelbündchen und Saum
- Logodruck auf Wasserbasis



2001



3062



7026



7428

UNISEX	226165	S - 3XL	EUR 34.95
KINDER	226166	116 - 164	EUR 29.95

Black [2001], True red [3062], Marine [7026],
Diva blue [7428]





MATCH WEAR

Eine Auswahl funktioneller Match-Styles
aus unseren Teamlines

- // Hochleistungsfähige Styles für den Spieltag
- // Verschiedene Styles und Optionen für alle Sportarten
- // Hochwertige Stoffe und Passformen





- MATCHWEAR - LEAD



**HMLLEAD 2.0
JERSEY S/S**

HERREN / 223740 / XS - 3XL / EUR 29.95
KINDER / 223741 / 116 - 164 / EUR 24.95
DAMEN / 223742 / XS - 2XL / EUR 29.95

Weitere Style-Infos auf Seite 36



**HMLLEAD 2.0
SHORTS**

HERREN / 223743 / S - 3XL / EUR 24.95
KINDER / 223744 / 116 - 164 / EUR 22.95
DAMEN / 223745 / XS - 2XL / EUR 24.95

Weitere Style-Infos auf Seite 36



1006 + 2001



1268 + 1525



3713 + 3062



5800 + 2001



6327 + 6235



7317 + 7026



8607 + 7045



9396+9001



- MATCHWEAR - ESSENTIAL



**HMLESSENTIAL
JERSEY S/S**

HERREN / 224541 / S - 4XL / EUR 17.95
KINDER / 224542 / 104 - 164 / EUR 16.95
DAMEN / 227349 / XS - 2XL / EUR 17.95

Weitere Style-Infos auf Seite 74



**HMLESSENTIAL
SHORTS**

HERREN / 224543 / S - 4XL / EUR 15.95
KINDER / 224544 / 104 - 164 / EUR 14.95
DAMEN / 227350 / XS - 2XL / EUR 15.95

Weitere Style-Infos auf Seite 74



2001 + 9001



2350 + 9001



3062 + 3062



5269 + 2001



6235 + 6235



7026 + 7026



7045 + 7045



9001 + 2001



- MATCHWEAR - AUTHENTIC



**HMLAUTHENTIC PL
JERSEY S/S**

HERREN / 219964 / S - 3XL / EUR 29.95
KINDER / 219965 / 116 - 164 / EUR 24.95
DAMEN / 219966 / XS - 2XL / EUR 29.95

Weitere Style-Infos auf Seite 48



**HMLAUTHENTIC PL
SHORTS**

HERREN / 219970 / S - 3XL / EUR 24.95
KINDER / 219971 / 116 - 164 / EUR 22.95
DAMEN / 219972 / XS - 2XL / EUR 24.95

Weitere Style-Infos auf Seite 48



1525 + 1525



2001 + 9001



2006 + 9001



3062 + 3062



3766 + 1525



5167 + 7045



5269 + 5269



6235 + 6235



6834 + 7058



7026 + 7026



7045 + 7045



9001 + 9001



9368 + 7045



9402 + 3062







- MATCHWEAR - CORE 2.0



HMLCORE 2.0 JERSEY S/S

HERREN	230826	XS - 4XL*	EUR 24.95
KINDER	230827	116 - 176	EUR 19.95
DAMEN	230828	XS - 2XL	EUR 24.95

*Grösse XS und 4XL ab Mai 2026 erhältlich

HMLCORE 2.0 SHORTS

HERREN	230829	XS* - 3XL	EUR 22.95
KINDER	230830	116 - 164	EUR 19.95
DAMEN	230831	XS - 2XL	EUR 22.95

*Grösse XS ab Mai 2026 erhältlich



** Saisonfarbe. Erhältlich ab Juli 2026



- MATCHWEAR - STRIPED



**HMLMATCH STRIPED
JERSEY S/S**

UNISEX 233155 XS - 3XL EUR 29.95
KINDER 233156 116 - 164 EUR 26.95

100 % recyceltes Polyester / TechPro /
Normale Passform / Mesh-Rückseite

Black/white [2114] / True red/black [3081] / True
red/white [3946] / Blazing yellow/black [5800] /
Jelly bean/white [6129] / True blue/true red [7358]
/ True blue/white [7691]



**HMLMATCH
SHORTS**

UNISEX / 233160 / XS - 3XL / EUR 19.95
KINDER / 233161 / 116 - 164 / EUR 17.95

100 % recyceltes Polyester / Mesh-Einsätze für
eine bessere Belüftung Passform / Elastischer
Bund mit Kordelzug / Cool-Technologie

Black/white [2114], True red/white [3946],
Jelly bean/white [6129], True blue/white [7691],
Marine/white [7929], White/black [9124]



2114 + 2114



3081 + 2114



3946 + 3946



5800 + 2114



6129 + 6129



7358 + 7691



7691 + 7691



- MATCHWEAR - LEAGUE



HMLMATCH LEAGUE JERSEY S/S

UNISEX / 233153 / XS - 4XL / EUR 22.95
KINDER / 233154 / 116 - 164 / EUR 19.95

100 % recyceltes Polyester / Normale Passform /
Logo- und Winkeldruck auf Wasserbasis /
Bee Cool-Technologie

Black/white [2114], Black/jelly bean [2155], Maroon/
white [3035], True red/black [3081], Acaci/white [3332],
Raspberry sorbet/marine [3457], True red/blazing yellow
[3719], Orange Tiger [5204] Blazing yellow/black [5800],
Argentina blue/white [7473], Marine/white [7929],
True blue/blazing yellow [8606], White/jelly bean [9230],
White/true blue [9368], White/true red [9402]



HMLESSENTIAL SHORTS

HERREN / 224543 / S - 4XL / EUR 15.95
KINDER / 224544 / 104 - 164 / EUR 14.95
DAMEN / 227350 / XS - 2XL / EUR 15.95

Weitere Style-Infos auf Seite 74

Black [2001], Steel gray [2350], True red [3062],
Blazing yellow [5269], Jelly bean [6235], Marine [7026],
True blue [7045], White [9001], White/white [9425]



2114 + 9001



2155 + 6235



3035 + 9001



3081 + 2001



3332 + 9001



3457 + 7026



3719 + 3062



5204 + 2001



5800 + 2001



7473 + 7026



7929 + 7026



8606 + 7045



9230 + 6235



9368 + 7045



9402 + 3062





- MATCHWEAR - TRIUMPH



HMLMATCH TRIUMPH JERSEY S/S

UNISEX / 233157 / XS - SXL / EUR 34.95
KINDER / 233158 / 116 - 164 / EUR 29.95

100 % recyceltes Polyester / Normale
Passform / Mesh-Rückseite /
Bee Cool-Technologie

Steel grey/white [1299], Black/steel grey [2330],
True red/zinfandel [3826], Black/blazing yellow
[5138], Jelly bean/botanical garden [6439],
Marine/aquarius [7783], White/steel grey [9396],
White/multicolor [9639]



HMLMATCH SHORTS

UNISEX / 233160 / XS - 3XL / EUR 19.95
KINDER / 233161 / 116 - 164 / EUR 17.95

100 % recyceltes Polyester / Mesh-Einsätze für
eine bessere Belüftung Passform / Elastischer
Bund mit Kordelzug / Cool-Technologie

Black/white [2114], True red/white [3946],
Jelly bean/white [6129], True blue/white [7691],
Marine/white [7929], White/black [9124]



1299 + 9124



2330 + 9124



3826 + 3946



5138 + 2114



6439 + 6129



9639 + 2114



7783 + 7929



9396 + 2114



- MATCHWEAR - LEGEND



HMLMATCH LEGEND JERSEY S/S

UNISEX / 233159 / XS - 3XL / EUR 39.95

100 % recyceltes Polyester / Klassisches Winkel-Jacquard-Muster / Mesh-Einsätze für eine bessere Belüftung / 3D-Logodruck / Bee Cool-Technologie

Black [2001], True red [3062], Jelly bean [6235], Marine [7026], True blue [7045], White [9001]



HMLMATCH SHORTS

UNISEX / 233160 / XS - 3XL / EUR 19.95
KINDER / 233161 / 116 - 164 / EUR 17.95

100 % recyceltes Polyester / Mesh-Einsätze für eine bessere Belüftung Passform / Elastischer Bund mit Kordelzug / Cool-Technologie

Black/white [2114], True red/white [3946], Jelly bean/white [6129], True blue/white [7691], Marine/white [7929], White/black [9124]



2001 + 9124



3062 + 3946



6235 + 6129



7026 + 7929



7045 + 7691



9001 + 2114



hummel

hummel





HMLCORE XK BASKET JERSEY

- 100 % Polyester
- Kontrastfarbige Arm- und Halsausschnitte
- Logo- und Winkeldruck auf Wasserbasis
- BeeCool Feuchtigkeitsmanagement



UNISEX	211464	S - 4XL	EUR 24.95
KINDER	212645	116 - 176	EUR 24.95

Begrenzter Bestand

Black [2001], True red [3062], Jelly bean [6235],
Marine [7026], True blue [7045], White [9001]



2001



3062



6235



7026



7045



9001

HMLCORE XK REVERSE BASKET JERSEY

- 100 % Polyester
- Zweifarbiges Wendetrikot
- Logo- und Winkeldruck auf Wasserbasis
- BeeCool Feuchtigkeitsmanagement



UNISEX	216402	S - 3XL	EUR 29.95
KINDER	216403	116-176	EUR 24.95

Begrenzter Bestand

Black/alloy [1227], True red/white [3946], Jelly bean/
white [6129], True blue/white [7691]



1227



3946



6129



7691

HMLCORE XK BASKET SHORTS

- 100 % Polyester
- Hosenbund mit Tunnelzug
- Logo- und Winkeldruck auf Wasserbasis
- BeeCool Feuchtigkeitsmanagement



UNISEX	211465	S - 4XL	EUR 24.95
KINDER	212646	116 - 176	EUR 19.95

Begrenzter Bestand

Black [2001], True red [3062], Jelly bean [6235],
Marine [7026], True blue [7045], White [9001]



2001



3062



6235



7026



7045



9001



HMLCORE VOLLEY TEE

- 100 % Polyester
- Volleyball-Trikot aus Jerseystoff
- Logo- und Winkeldruck auf Wasserbasis
- BeeCool Feuchtigkeitsmanagement



HERREN	213921	S - 3XL	EUR 24.95
KINDER	213922	116 - 176	EUR 19.95
DAMEN	213923	XS - 2XL	EUR 24.95

Begrenzter Bestand

Black [2001], True red [3062], Jelly bean [6235],
White [9001]



2001



3062



6235



9001

HMLCORE VOLLEY COTTON HIPSTER WO

- 90 % Baumwolle, 10 % Elasthan
- Logodruck auf Wasserbasis
- Enge Passform



DAMEN	213925	XS - 2XL	EUR 24.95
-------	--------	----------	-----------

Begrenzter Bestand

Black [2001], True red [3062], True blue [7045]



2001



3062



7045

HMLCORE XK HIPSTERS

- 92 % Polyester, 8 % Elasthan
- Elastischer Hosenbund
- Logo- und Winkeldruck auf Wasserbasis
- Kindergrößen sind nur in der Farbe 2001 erhältlich
- Enge Passform

DAMEN	211470	XS - 2XL	EUR 24.95
KINDER	215641	116 - 176	EUR 19.95

Begrenzter Bestand

Black [2001]



2001



**WE BELIEVE
THAT SPORT
HAS THE
POWER TO
UNITE US
DESPITE OUR
DIFFERENCES**



***YOUR
GAME***



***YOUR
DESIGN***

ENTDECKE UNSERE SUBLIMATIONS- VORLAGEN

- // FUSSBALL-TRIKOTS IN DREI VERSCHIEDENEN QUALITÄTEN VERFÜGBAR
- // HANDBALL-TRIKOTS IN ZWEI VERSCHIEDENEN QUALITÄTEN VERFÜGBAR
- // WEITERE SPORTARTEN AB FRÜHJAHR ERHÄTLICH
- // VERBESSERTES DESIGN-TOOL
- // NOCH BREITERE AUSWAHL AN MATERIALIEN UND DETAILS

Alles, was du brauchst, um ein Matchkit zu gestalten, das die einzigartige Identität deines Teams widerspiegelt.

Bitte kontaktieren Sie Ihren Verkaufsvertreter.

A photograph of three models walking on concrete stairs in a stadium. On the left, a man in a black short-sleeved shirt and shorts carries a black bag. In the center, a woman in a light grey t-shirt and shorts. On the right, a man in a black zip-up jacket and pants. The background shows blue stadium seats and a black safety net.

MOVE 2.0

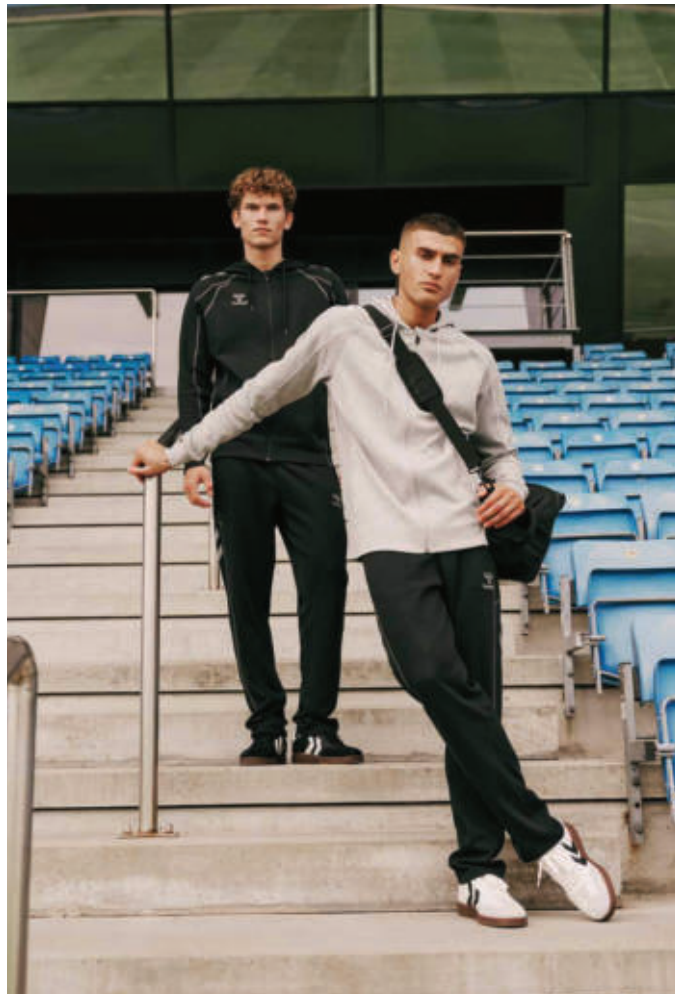
Wo Bewegung auf Komfort und Vielseitigkeit trifft – entwickelt für Sportler unterwegs

// Hochwertige Baumwollmischgewebe für Weichheit, Haltbarkeit und Leistung

// Sorgfältig platzierte Ripstop-Einsätze für hervorragende Flexibilität

// Zeitloses Design mit Kontrastnähten und klassischer Farbpalette

Die Kollektion läuft von 2026–2028





HMLMOVE 2.0 T-SHIRT S/S

- 53 % Bio-Baumwolle, 47 % recyceltes Polyester
- Schwerer T-Shirt-Stoff, 210 g/m
- Weicher Tech-Stoff
- Kontrastfarbene Flatlock-Nähte
- Polo-Kragen aus Rippstoff mit verdeckter Knopfleiste
- Normale Passform



2001



2006



7026

HERREN	231334	S - 4XL*	EUR 29.95
KINDER	231335	116 - 164	EUR 27.95
DAMEN	231336	XS - 2XL	EUR 29.95

*Grösse 4XL ab Mai 2026 erhältlich

Black [2001] / Grey melange [2006] / Marine [7026]

HMLMOVE 2.0 POLO

- 53 % Bio-Baumwolle, 47 % recyceltes Polyester
- Schwerer T-Shirt-Stoff, 210 g/m²
- Weicher Tech-Stoff
- Polo-Kragen aus Rippstoff mit verdeckter Knopfleiste
- Kontrastfarbene Flatlock-Nähte
- Normale Passform



2001



2006



7026

HERREN	231337	XS - 3XL	EUR 39.95
---------------	---------------	-----------------	------------------

Black [2001] / Grey melange [2006] / Marine [7026]

HMLMOVE 2.0 SHORTS

- 78 % recyceltes Polyester, 22 % Baumwolle
- Weicher Tech-Stoff
- Seitentaschen mit Reißverschluss
- Hosenbund mit Tunnelzug
- Kontrastfarbene Flatlock-Nähte
- Ripp-Einsatz an den Seiten



2001



2006



7026

HERREN	231356	S - 3XL	EUR 44.95
KINDER	231357	116 - 164	EUR 39.95
DAMEN	231358	XS - 2XL	EUR 44.95

Black [2001] / Grey melange [2006] / Marine [7026]



HMLMOVE 2.0 HOODIE

- 78 % recyceltes Polyester, 22 % Baumwolle
- Weicher Tech-Stoff
- Kontrastfarbene Flatlock-Nähte
- Kapuze mit Kordelzug
- Ripp-Einsätze an Seiten, Ärmeln und Saum
- Ärmel mit Rippbündchen
- Normale Passform



2001



2006



7026

UNISEX 231342 XS - 4XL* EUR 59.95

*Grösse 4XL ab Mai 2026 erhältlich

Black [2001] / Grey melange [2006] / Marine [7026]

HMLMOVE 2.0 ZIP HOODIE

- 78 % recyceltes Polyester, 22 % Baumwolle
- Weicher Tech-Stoff
- Frontreißverschluss mit Zippergarage
- Kontrastfarbene Flatlock-Nähte
- Kapuze mit Kordelzug (Kindergrößen ohne Kordelzug)
- Ripp-Einsätze an Seiten, Ärmeln und Saum
- Ärmel mit Rippbündchen
- Normale Passform



2001



2006



7026

HERREN 231339 S - 3XL EUR 69.95

KINDER 231340 116 - 164 EUR 64.95

DAMEN 231341 XS - 2XL EUR 69.95

Black [2001] / Grey melange [2006] / Marine [7026]

HMLMOVE 2.0 PANTS

- 78 % recyceltes Polyester, 22 % Baumwolle
- Weicher Tech-Stoff
- Kontrastfarbene Flatlock-Nähte
- Hosenbund mit Tunnelzug (Kindergrößen ohne Tunnelzug)
- Seitentaschen mit Reißverschluss
- Ripp-Einsatz an den Seiten



2001



2006



7026

HERREN 231353 S - 3XL EUR 49.95

KINDER 231354 116 - 164 EUR 44.95

DAMEN 231355 XS - 2XL EUR 49.95

Black [2001] / Grey melange [2006] / Marine [7026]



CIMA 2.0

Diese Kollektion wurde für den Alltag und Reisen entwickelt und ist die ideale Mischung aus tollem Design und Funktionalität.

- // Weiche und angenehme Stoffe für ein wunderbares Tragegefühl
- // Innovative Verbundgewebe und superweiche, dehnbare Materialien
- // Designdetails in geprägtem, elastischem Band, bedruckte Chevrons und einzigartige Schnittlinien

Die Kollektion läuft von 2025–2028





HMLCIMA 2.0 JERSEY S/S

- 92% recyceltes Polyester, 8% Elasthan
- Dehnbares Material mit aufgerauter Oberfläche
- Normale Passform



HERREN	227923	S - 3XL	EUR 34.95
KINDER	227925	116 - 164	EUR 29.95
DAMEN	227924	XS - 2XL	EUR 34.95

Alloy melange [1114], Black melange [2508], Marine melange [8445]



1114



2508



8445

HMLCIMA 2.0 SHORTS

- 100 % recyceltes Polyester
- Elastischer Hosenbund mit Tunnelzug
- Reißverschlusstaschen
- Normale Passform



HERREN	227933	S - 3XL	EUR 44.95
KINDER	227935	116 - 164	EUR 39.95
DAMEN	227934	XS - 2XL	EUR 44.95

Alloy [1100], Black [2001], Marine [7026]



1100



2001



7026



HMLCIMA 2.0 ZIP HOODIE

- 100 % recyceltes Polyester
- Frontreißverschluss mit Zippergarage
- Reißverschlussstaschen
- Elastischer Bund
- Normale Passform



HERREN	227928	S - 3XL	EUR 79.95
KINDER	228732	116 - 164	EUR 69.95
DAMEN	227929	XS - 2XL	EUR 79.95

Alloy [1100], Black [2001], Marine [7026]



1100



2001



7026

HMLCIMA 2.0 PANTS

- 100 % recyceltes Polyester
- Reißverschlussstaschen
- Elastischer Bund mit Kordelzug
- Schmal zulaufende Passform



HERREN	227930	S - 3XL	EUR 49.95
KINDER	227932	116 - 164	EUR 44.95
DAMEN	227931	XS - 2XL	EUR 49.95

Alloy [1100], Black [2001], Marine [7026]



1100



2001



7026

Two male models are standing against a light-colored concrete wall. The model on the left is wearing a grey long-sleeved crewneck sweatshirt and grey shorts, with white socks and dark blue sneakers. The model on the right is wearing a blue zip-up hoodie and dark blue shorts, with white socks and white sneakers. Both models have the Hummel logo on their chest. The text 'GO 2.0' is overlaid in large white letters in the center.

GO 2.0

**Klassische Looks für Sport
und Freizeit aus Baumwolle**

- // Bequeme Baumwollstyles für jeden Zweck
- // Normale Passform und hochwertige Baumwolle für hohen Komfort
- // Biobaumwolle und recycelter Polyester

Kollektion läuft von 2024-2028





GO 2.0



HMLGO 2.0 T-SHIRT S/S

HERREN	224828	EUR 19.95
KINDER	224829	EUR 17.95
DAMEN	224830	EUR 19.95



HMLGO 2.0 CHEVRON T-SHIRT S/S

HERREN	234568	EUR 19.95
KINDER	234569	EUR 17.95
DAMEN	234570	EUR 19.95



HMLGO 2.0 POLO

HERREN	224831	EUR 29.95
DAMEN	224832	EUR 29.95



HMLGO 2.0 CHEVRON POLO

HERREN	234575	EUR 29.95
DAMEN	234576	EUR 29.95



HMLGO 2.0 LOGO T-SHIRT S/S

HERREN	224840	EUR 17.95
KINDER	224841	EUR 14.95
DAMEN	224842	EUR 17.95



HMLGO 2.0 CHEVRON ZIP HOODIE

HERREN	235115	EUR 54.95
KINDER	235116	EUR 49.95
DAMEN	235117	EUR 54.95



HMLGO 2.0 SWEATSHIRT

UNISEX	224835	EUR 39.95
KINDER	224836	EUR 34.95



HMLGO 2.0 HOODIE

HERREN	224833	EUR 49.95
KINDER	224834	EUR 44.95
DAMEN	225250	EUR 49.95



HMLGO 2.0 LOGO HOODIE

UNISEX	224843	EUR 49.95
KINDER	224844	EUR 44.95





HMLGO 2.0 ZIP HOODIE

HERREN 224837 EUR 54.95
KINDER 224838 EUR 49.95
DAMEN 224839 EUR 54.95



HMLGO SHELL JACKET

UNISEX 221014 EUR 89.95



HMLGO FLEECE JACKET

HERREN 221008 EUR 64.95
DAMEN 221010 EUR 64.95



HMLGO QUILTED HOOD JACKET

HERREN 221001 EUR 89.95
KINDER 221002 EUR 84.95
DAMEN 221003 EUR 89.95



HMLGO PARKA JACKET

UNISEX 221017 EUR 99.95



HMLGO 2.0 SWEATSHORTS

HERREN 224845 EUR 29.95
KINDER 224846 EUR 24.95
DAMEN 224847 EUR 29.95



HMLGO 2.0 SWEATPANTS

HERREN 224848 EUR 44.95
KINDER 224849 EUR 39.95
DAMEN 224850 EUR 44.95





HMLGO 2.0 T-SHIRT S/S

- 100 % Bio-Baumwolle
- Farbe 2006: 86 % Baumwolle, 14 % Polyester
- Ärmel- und Saumabschluss mit Doppelnaht
- Sticklogo



HERREN	224828	S - 3XL	EUR 19.95
KINDER	224829	116 - 164	EUR 17.95
DAMEN	224830	XS - 2XL	EUR 19.95

Black [2001], Grey melange [2006], True red [3062], Blazing yellow [5269], Evergreen [6140], Jelly bean [6235], Marine [7026], True blue [7045], White [9001]



HMLGO 2.0 CHEVRON T-SHIRT S/S

- 100 % Bio-Baumwolle
- Jerseystoff
- Naturfaser



HERREN	234568	XS - 4XL*	EUR 19.95
KINDER	234569	116 - 164	EUR 17.95
DAMEN	234570	XS - 2XL	EUR 19.95

*XS und 4XL ab Mai 2026 erhältlich

Black [2001] / Grey melange [2006] / True red [3062] / Evergreen [6140] / Jelly bean [6235] / Marine [7026] / True blue [7045] / White [9001]



HMLGO 2.0 LOGO T-SHIRT S/S

- 100 % Bio-Baumwolle
- Farbe 2006: 86 % Baumwolle, 14 % Polyester
- Ärmel- und Saumabschluss mit Doppelnaht
- Logodruck auf Wasserbasis



HERREN	224840	S - 3XL	EUR 17.95
KINDER	224841	116 - 164	EUR 14.95
DAMEN	224842	XS - 2XL	EUR 17.95

Black [2001], Grey melange [2006], True red [3062], Marine [7026], True blue [7045], White [9001]





HMLGO 2.0 POLO

- 100 % Bio-Baumwolle
- Farbe 2006: 90 % Baumwolle, 10 % Viskose
- Basic Polo-Shirt für Sport und Freizeit
- Ripp-Kragen und 2er Knopfleiste
- Sticklogo



HERREN	224831	S - 3XL	EUR 29.95
DAMEN	224832	XS - 2XL	EUR 29.95

Black [2001], Grey melange [2006], True red [3062], Blazing yellow [5269], Jelly bean [6235], Marine [7026], True blue [7045], White [9001]



HMLGO 2.0 CHEVRON POLO

- 100 % Bio-Baumwolle
- Piqué-Material
- Normale Passform
- Naturfaser



HERREN	234575	XS - 4XL*	EUR 29.95
DAMEN	234576	XS - 2XL	EUR 29.95

*XS und 4XL ab Mai 2026 erhältlich

Black [2001] / Grey melange [2006] / True red [3062] / Marine [7026] / True blue [7045] / White [9001]



HMLGO 2.0 SWEATSHIRT

- 80 % Baumwolle, 20 % Polyester
- Farbe 2006: 70 % Baumwolle, 30 % Polyester
- Bio-Baumwolle und recyceltes Polyester
- Ärmel- und Saumabschluss mit Ribbündchen
- Sticklogo



UNISEX	224835	XS - 3XL	EUR 39.95
KINDER	224836	116 - 164	EUR 34.95

Black [2001], Grey melange [2006], True red [3062], Blazing yellow [5269], Jelly bean [6235], Marine [7026], True blue [7045]





HMLGO 2.0 ZIP HOODIE

- 80 % Baumwolle, 20 % Polyester
- Farbe 2006: 70 % Baumwolle, 30 % Polyester
- Bio-Baumwolle und recyceltes Polyester
- Kapuzenfutter: 100 % Baumwolle
- Ärmel- und Saumabschluss mit Rippbündchen
- Sticklogo
- Seitentaschen
- Kapuze mit Kordelzug [Kindergrößen ohne Kordelzug]



HERREN	224837	S - 3XL	EUR 54.95
KINDER	224838	116 - 164	EUR 49.95
DAMEN	224839	XS - 2XL	EUR 54.95

Black [2001], Grey melange [2006], True red [3062],
Blazing yellow [5269], Evergreen [6140], Jelly bean [6235],
Marine [7026], True blue [7045]



HMLGO 2.0 CHEVRON ZIP HOODIE

- 80 % Bio-Baumwolle, 20 % recyceltes Polyester
- Seitentaschen
- Sticklogo
- Naturfaser
- Normale Passform



HERREN	235115	XS - 4XL*	EUR 54.95
KINDER	235116	116 - 164	EUR 49.95
DAMEN	235117	XS - 2XL	EUR 54.95

*XS und 4XL ab Mai 2026 erhältlich

Black [2001] / Grey melange [2006] / True red [3062] /
Jelly bean [6235] / Marine [7026] / True blue [7045]



HMLGO 2.0 HOODIE

- 80 % Baumwolle, 20 % Polyester
- Farbe 2006: 70 % Baumwolle, 30 % Polyester
- Bio-Baumwolle und recyceltes Polyester
- Kapuzenfutter: 100 % Baumwolle
- Ärmel- und Saumabschluss mit Rippbündchen
- Sticklogo
- Kängurutasche
- Kapuze mit Kordelzug [Kindergrößen ohne Kordelzug]



HERREN	224833	S - 4XL*	EUR 49.95
KINDER	224834	116 - 164	EUR 44.95
DAMEN	225250	XS - 2XL	EUR 49.95

*Größe 4XL ab Mai 2026 erhältlich

Black [2001], Grey melange [2006], True red [3062],
Blazing yellow [5269], Jelly bean [6235], Marine [7026],
True blue [7045]





HMLGO 2.0 LOGO HOODIE

- 80 % Baumwolle, 20 % Polyester
- Farbe 2006: 70 % Baumwolle, 30 % Polyester
- Bio-Baumwolle und recyceltes Polyester
- Ärmel- und Saumabschluss mit Rippbündchen
- Logodruck auf Wasserbasis
- Kängurutasche
- Kapuze mit Kordelzug [Kindergrößen ohne Kordelzug]



UNISEX	224843	XS - 3XL	EUR 49.95
KINDER	224844	116 - 164	EUR 44.95

Black [2001], Grey melange [2006], True red [3062],
Marine [7026], True blue [7045]



HMLGO 2.0 SWEATSHORTS

- 80 % Baumwolle, 20 % Polyester
- Bio-Baumwolle und recyceltes Polyester
- Farbe 2006: 86 % Baumwolle, 14 % Polyester
- Seitentaschen
- Saumabschluss mit Doppelnaht
- Sticklogo
- Elastischer Bund mit Kordelzug



HERREN	224845	S - 4XL	EUR 29.95
KINDER	224846	116 - 164	EUR 24.95
DAMEN	224847	XS - 2XL	EUR 29.95

*Grösse 4XL ab Mai 2026 erhältlich

Black [2001], Grey melange [2006], Marine [7026]



HMLGO 2.0 SWEATPANTS

- 80 % Baumwolle, 20 % Polyester
- Farbe 2006: 70 % Baumwolle, 30 % Polyester
- Bio-Baumwolle und recyceltes Polyester
- Seitentaschen
- Saumabschluss mit Doppelnaht
- Sticklogo
- Elastischer Bund mit Kordelzug



HERREN	224848	S - 4XL*	EUR 44.95
KINDER	224849	116 - 164	EUR 39.95
DAMEN	224850	XS - 2XL	EUR 44.95

*Grösse 4XL ab Mai 2026 erhältlich

Black [2001], Grey melange [2006], Marine [7026]





HMLGO PARKA JACKET

- 100 % Polyester
- Logodruck auf Wasserbasis
- Druckknopf und Zwei-Wege-Reißverschluss
- Reißverschlussaschen
- Innentasche auf der Brust
- Kapuze mit Kordelzug
- Windschutzbündchen mit Daumenloch
- Wasser- und windabweisend (3000 mm)
- Fluorfrei



UNISEX 221017 S - 3XL EUR 99.95

Black [2001], Marine [7026]



2001



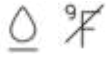
7026





HMLGO SHELL JACKET

- 100 % Polyester
- Wind- und wasserabweisend
- Seitentaschen mit Reißverschluss
- Frontreißverschluss mit Zippergarage
- Logodruck auf Wasserbasis
- Fluorfrei



UNISEX 221014 S - 3XL EUR 89.95

Black [2001], Marine [7026]



2001

7026

HMLGO FLEECE JACKET

- 100 % Polyester
- Warmes Fleece-Material
- Seitentaschen mit Reißverschluss
- Frontreißverschluss mit Zippergarage
- Logodruck auf Wasserbasis
- Fluorfrei

HERREN 221008 S - 4XL EUR 64.95
DAMEN 221010 XS - 2XL EUR 64.95

*Grösse 4XL ab Mai 2026 erhältlich

Black [2001]



2001

HMLGO QUILTED HOOD JACKET

- 100 % Polyester
- Gefütterte Jacke mit gesteppter Polsterung
- Seitentaschen mit Reißverschluss
- Frontreißverschluss mit Zippergarage
- Logodruck auf Wasserbasis
- Fluorfrei



HERREN 221001 S - 3XL EUR 89.95
KINDER 221002 116 - 176 EUR 84.95
DAMEN 221003 XS - 2XL EUR 89.95

Black [2001], Marine [7026]



2001

7026

A photograph of four models walking through a subway station. They are wearing casual, sporty clothing. The woman on the left is wearing a dark blue quilted jacket over a black t-shirt and grey sweatpants. The man next to her is wearing a dark blue quilted vest over a white t-shirt and grey sweatpants. The woman in the center is wearing a grey crewneck sweatshirt and grey sweatpants. The man on the right is wearing a dark blue quilted vest over a grey hoodie and dark pants. The background shows the concrete structure of a subway station with overhead lights.

RED

Schlichte und stylische Freizeitstyles

- // Dezentes Branding mit Flaglabel
- // Weiche Biobaumwolle für guten Tragekomfort
- // Normale Passform und vielfältige Styles

Begrenzter Bestand





RED

Begrenzter Bestand



HMLRED BASIC T-SHIRT S/S

HERREN 215119 EUR 17.95
KINDER 215120 EUR 14.95
DAMEN 215121 EUR 17.95



HMLRED CLASSIC POLO

UNISEX 215113 EUR 29.95



HMLRED CLASSIC SWEATSHIRT

HERREN 215101 EUR 39.95
KINDER 215102 EUR 29.95
DAMEN 215103 EUR 39.95



HMLRED CLASSIC HOODIE

HERREN 215095 EUR 44.95
KINDER 215096 EUR 39.95
DAMEN 215097 EUR 44.95



HMLRED CLASSIC ZIP HOODIE

HERREN 215089 EUR 49.95
DAMEN 215091 EUR 49.95



HMLRED BASIC SWEAT SHORTS

UNISEX 216970 EUR 29.95
KINDER 216971 EUR 24.95



HMLRED QUILTED WAISTCOAT

HERREN 215212 EUR 79.95
DAMEN 215214 EUR 79.95



HMLRED QUILTED JACKET

HERREN 215209 EUR 89.95
DAMEN 215211 EUR 89.95



HMLRED BASIC SWEAT PANTS

HERREN 215107 EUR 39.95
DAMEN 215109 EUR 39.95







HMLRED BASIC T-SHIRT S/S

- 100 % Bio-Baumwolle
- Webetikett am unteren Saum



HERREN	215119	S - 5XL*	EUR 17.95
KINDER	215120	116 - 176	EUR 14.95
DAMEN	215121	XS - 2XL	EUR 17.95

*4XL und 5XL sind nur in 2001, 7026 und 9001 erhältlich
** Für Damen nur in 2001, 2006, 6235 & 7026 erhältlich

Black [2001], Grey melange [2006], Tango red [3365],
Empire yellow [5021], Jelly bean [6235], Marine [7026],
True blue [7045], White [9001]



2001



2006



3365



5021



6235



7026



7045



9001

HMLRED CLASSIC POLO

- 100 % Bio-Baumwolle
- Gerippter Kragen und 2er Knopfleiste
- Webetikett am unteren Saum



UNISEX	215113	S - 5XL*	EUR 29.95
--------	--------	----------	-----------

*4XL und 5XL sind nur in 2001 und 7026 erhältlich

Black [2001], Grey melange [2006], Marine [7026],
White [9001]



2001



2006



7026



9001

HMLRED CLASSIC SWEATSHIRT

- 80 % Baumwolle, 20 % Polyester
- Ärmel- und Saumabschluss mit Rippbündchen
- Webetikett am unteren Saum

HERREN	215101	S - 5XL*	EUR 39.95
KINDER	215102	116 - 176	EUR 29.95
DAMEN	215103	XS - 2XL	EUR 39.95

*4XL und 5XL sind nur in 2001 und 7026 erhältlich

Black [2001], Grey melange [2006], Marine [7026]



2001



2006



7026



HMLRED CLASSIC HOODIE

- 80 % Baumwolle, 20 % Polyester
- Ärmel- und Saumabschluss mit Ribbündchen
- Webetikett am unteren Saum
- Kapuze mit Kordelzug (Kinder ohne Kordelzug)



2001



2006



7026

HERREN	215095	S - 5XL*	EUR 44.95
KINDER	215096	116 - 176	EUR 39.95
DAMEN	215097	XS - 2XL	EUR 44.95

*4XL und 5XL sind nur in 2001 und 7026 erhältlich

Black [2001], Grey melange [2006], Marine [7026]

HMLRED CLASSIC ZIP HOODIE

- 80 % Baumwolle, 20 % Polyester
- Frontreißverschluss
- Webetikett am unteren Saum



2001



2006



7026

HERREN	215089	S - 5XL*	EUR 49.95
DAMEN	215091	XS - 2XL	EUR 49.95

*4XL und 5XL sind nur in 2001 und 7026 erhältlich

Black [2001], Grey melange [2006], Marine [7026]

HMLRED BASIC SWEAT SHORTS

- 80 % Baumwolle, 20 % Polyester
- Seitentaschen
- Webetikett am unteren Saum



2001



2006

UNISEX	216970	S - 5XL*	EUR 29.95
KINDER	216971	116-176	EUR 24.95

*4XL und 5XL sind nur in 2001 erhältlich

** Für Kinder nur in 2006 erhältlich

Black [2001], Grey melange [2006]



HMLRED QUILTED WAISTCOAT

- Hauptmaterial: 100 % Polyamid
- Futter: 100 % Polyester
- Gefütterte Weste mit gesteppter Polsterung
- Seitentaschen mit Reißverschluss
- Frontreißverschluss
- Innentasche
- Webetikett am unteren Saum

HERREN	215212	S - 3XL	EUR 79.95
DAMEN	215214	XS - 2XL	EUR 79.95

Black [2001], Dark olive [6086]



2001



6086

HMLRED QUILTED JACKET

- Hauptmaterial: 100 % Polyamid
- Futter: 100 % Polyester
- Gefütterte Jacke mit gesteppter Polsterung
- Seitentaschen mit Reißverschluss
- Frontreißverschluss
- Innentasche
- Druckknopf am Ärmelbündchen
- Webetikett am unteren Saum

HERREN	215209	S - 3XL	EUR 89.95
DAMEN	215211	XS - 2XL	EUR 89.95

Black [2001], Dark olive [6086], Marine [7026]



2001



6086



7026

HMLRED BASIC SWEAT PANTS

- 80 % Baumwolle, 20 % Polyester
- Seitentaschen
- Bündchen am Beinabschluss
- Webetikett am unteren Saum

HERREN	215107	S - 5XL*	EUR 39.95
DAMEN	215109	XS - 2XL	EUR 39.95

*4XL und 5XL sind nur in 2001 erhältlich

Black [2001], Grey melange [2006]



2001



2006





TORWART

**Ikonische Designmerkmale in vielfältigen
und saisonalen Farben**

// Gepolsterte Ellenbogen und Oberschenkel für optimalen Schutz

// Praktische Passformen und optimale Bewegungsfreiheit

// Atmungsaktive Mesh-Einsätze





ESSENTIAL GK JERSEY

- 100 % Polyester
- Gepolsterter Ellenbogenschutz
- Gerippter Kragen und Bündchen
- Logo- und Winkeldruck auf Wasserbasis
- Regular Fit
- Feuchtigkeitsmanagement



UNISEX	004087	S - 2XL	EUR 54.95
KINDER	104087	116/128 - 164/176	EUR 49.95

Maroon [3055], Tangerine [5006], Evening primrose [6102], Scuba blue [7905]



3055



5006



6102



7905

CORE GK SET

- 100 % Polyester
- Torwart-Set aus Jerseystoff
- Logo- und Winkeldruck auf Wasserbasis
- Silikondruck am Ärmel
- Regular Fit



UNISEX	205280	S - 3XL	EUR 49.95
KINDER	205281	116 - 176	EUR 44.95

Tangerine [5006], Evening primrose [6102], Evergreen [6140], Scuba blue [7905]



5006



6102



6140



7905

CLASSIC GK PANT

- 70 % Polyester, 30 % Baumwolle
- Gepolsterter Oberschenkelschutz
- Gesticktes Logo
- Regular Fit
- Feuchtigkeitsmanagement



UNISEX	031198	S - 2XL	EUR 49.95
KINDER	131198	116/128 - 164/176	EUR 44.95

Black [2001]



2001



ESSENTIAL GK SHORTS

- 100 % Polyester
- Logo- und Winkeldruck auf Wasserbasis
- Regular Fit
- Feuchtigkeitsmanagement



UNISEX	010815	S - 2XL	EUR 34.95
KINDER	110815	116/128 - 164/176	EUR 29.95

Black [2001]



2001

ESSENTIAL GK SHORTS W PADDING

- 100 % Polyester
- Gepolsterter Oberschenkelschutz
- Logo- und Winkeldruck auf Wasserbasis
- Regular Fit
- Feuchtigkeitsmanagement



UNISEX	010816	S - 2XL	EUR 39.95
KINDER	110816	116/128 - 164/176	EUR 34.95

Black [2001]



2001

A male soccer referee is captured in motion, running across a green field. He is wearing a black Hummel soccer kit, which includes a short-sleeved jersey with white accents and the Hummel logo, black shorts, black socks with white stripes and the Hummel logo, and black cleats. The background shows a blurred stadium with blue seats.

SCHIEDSRICHTER

Markante Designs für die
Schlüsselfigur auf dem Spielfeld

// Schiedsrichter-Sortiment in verschiedenen Farben und Designs

// Speziell für Schiedsrichter entwickelte Details

// Optimierte Passformen

Die Kollektion läuft von 2026–2029





HMLREFEREE JERSEY S/S

- 100 % recyceltes Polyester
- Material 2: 90% recyceltes Polyester, 10% Elasthan
- Leichter Stoff
- Atmungsaktiv
- Brusttaschen mit Klettverschluss
- Geprägte Design-Details



HERREN 232968 S - 3XL EUR 39.95
DAMEN 233532 XS - 2XL EUR 39.95

Black [2001] / Neon yellow [5009] / Neon orange [5179] /
Neon blue [7649]



2001



5009



5179



7649

HMLREFEREE JERSEY L/S

- 100 % recyceltes Polyester
- Material 2: 90 % recyceltes Polyester, 10 % Elasthan
- Leichter Stoff
- Atmungsaktiv
- Brusttaschen mit Klettverschluss
- Geprägte Design-Details



UNISEX 232969 S - 3XL EUR 44.95

Black [2001] / Neon yellow [5009] / Neon orange [5179] /
Neon blue [7649]



2001



5009



5179



7649

HMLREFEREE WOVEN SHORTS

- 90 % recyceltes Polyester, 10% Elasthan
- Material 2: 88 % recyceltes Polyester, 12 % Elasthan
- Gewebter, dehnbarer Stoff
- Atmungsaktiv
- Seitentaschen



HERREN 233478 S - 3XL EUR 44.95
DAMEN 233480 XS - 2XL EUR 39.95

Black [2001]



2001



A man and a woman are featured in a promotional image for outdoor clothing. The woman, on the left, has curly hair and is wearing a dark blue hooded jacket and matching pants, leaning against a metal railing. The man, on the right, is wearing a dark blue quilted puffer jacket, a black beanie with a white logo, and light grey shorts. He is standing on a grey metal staircase. The background is a dark, industrial-looking wall.

OUTERWEAR

Eine Auswahl der besten Styles in Sachen
Oberbekleidung aus unseren Teamlines

- // Oberbekleidung für Schutz bei Wind und Wetter
- // Verschieden Styles und Farben für jeden Zweck
- // Spitzentechnologie für optimale Leistungsfähigkeit





HMLLEAD 2.0 ALL-WEATHER JACKET

- 100 % recyceltes Polyester
- Gewebtes Material
- Frontreißverschluss mit Zippergarage
- Reißverschlussstaschen
- Verstaubare Kapuze mit Kordelzug (Kindergrößen ohne Kordelzug)
- Fluorfrei
- Wasserabweisend
- Normale Passform



UNISEX	223776	XS - 3XL	EUR 79.95
KINDER	223777	116 - 164	EUR 69.95

Black [2001], Marine [7026]



2001

7026

HMLAUTHENTIC ALL WEATHER JACKET

- Hauptmaterial: 100 % recyceltes Polyester
- Sturm-Manschette: 95 % Polyester, 5 % Elasthan
- Kapuze und Saum mit Kordelzug und Stoppfern
- Reißverschlussstaschen
- Gewebtes Winkelband
- Wassersäule 3000 mm
- Logodruck auf Wasserbasis
- BeeCool Feuchtigkeitsmanagement



UNISEX	220000	XS - 3XL	EUR 79.95
--------	--------	----------	-----------

Black [2001]



2001



HMLCORE 2.0 ALL-WEATHER JACKET

- 100 % recyceltes Polyester
- Wind- und wasserabweisend, 3000 WP
- Kapuze mit Kordelzug und Stoppert (Kindergrößen ohne Kordelzug)
- Paspelierung in der Kapuze und am Rückensaum
- Kontrasteinsatz am Ärmel
- Elastische Ärmelbündchen
- Seitentaschen mit Reißverschluss
- Innentasche
- Normale Passform



UNISEX	230877	XS - 3XL	EUR 64.95
KINDER	230878	116 - 164	EUR 59.95



1299



2114



7929

Steel gray/white [1299] / Black/white [2114] / Marine/white [7929]

HMLESSENTIAL AW JACKET

- 100 % recyceltes Polyester
- Mesh-Innenfutter
- Frontreißverschluss mit Zippergarage
- Seitentaschen mit Reißverschluss
- Wassersäule 3000 mm
- Logodruck auf Wasserbasis
- Fluorfrei



UNISEX	224552	S - 3XL	EUR 44.95
KINDER	224553	116 - 164	EUR 42.95



2001



3062



7026



7045

Black [2001], True red [3062], Marine [7026],
True blue [7045]



HMLLEAD 2.0 BENCH JACKET

- 100 % recyceltes Polyester
- Gewebtes Material
- Frontreißverschluss mit Zippergarage
- Reißverschlussaschen
- Verstaubare Kapuze mit Kordelzug (Kindergrößen ohne Kordelzug)
- Innentasche
- Fluorfrei
- Wasserabweisend
- Normale Passform



UNISEX	223778	XS - 3XL	EUR 119.95
KINDER	223779	116 - 164	EUR 109.95

Black [2001], Marine [7026]



2001



7026

HMLAUTHENTIC BENCH JACKET

- Hauptmaterial: 100 % Polyester
- Sturm-Manschette: 95 % Polyester, 5 % Elasthan
- Kapuze und Saum mit Kordelzug und Stopperrn
- Reißverschlussaschen
- Gewebtes Winkelband
- Wassersäule 3000 mm
- Logodruck auf Wasserbasis
- BeeCool Feuchtigkeitsmanagement



UNISEX	219998	XS - 3XL	EUR 119.95
--------	--------	----------	------------

Black [2001]



2001

HMLCORE 2.0 BENCH JACKET

- 100 % recyceltes Polyester
- Wind- und wasserabweisend, 3000 WP
- Verdeckter Reißverschluss mit zusätzlichem Klett- und Druckknopfverschluss
- Kapuze mit Kordelzug und Stopperrn (Kindergrößen ohne Kordelzug)
- Paspelierung in der Kapuze
- Kontrasteinsatz am Ärmel
- Elastische Ärmelbündchen mit Klett
- Seitentaschen mit Reißverschluss
- Innentasche
- Gefütterte Innenseite
- Normale Passform



UNISEX	230879	XS - 4XL*	EUR 99.95
KINDER	230880	116 - 164	EUR 89.95

*Grösse 4XL ab Mai 2026 erhältlich

Black/white [2114] / Marine/white [7929]



2114



7929



HMLESSENTIAL SHORT BENCH JKT

- 100 % recyceltes Polyester
- Gefütterte Jacke aus Polyestergewebe
- Frontreißverschluss mit Zippergarage
- Reißverschlussstaschen
- Logodruck auf Wasserbasis
- Wasserabweisend
- Fluorfrei



UNISEX	224554	S - 3XL	EUR 74.95
KINDER	224555	116 - 164	EUR 72.95

Black [2001], Marine [7026]



2001

7026

HMLPRO TRAINING LIGHTWEIGHT JACKET

- 100 % recyceltes Polyester
- Leichtes, gewebtes Material
- Frontreißverschluss mit Zippergarage
- Reißverschlussstaschen
- Elastischer Bund
- Wasserabweisend
- Effektiver Schutz vor Wind und Kälte



UNISEX	223816	S - 3XL	EUR 69.95
--------	--------	---------	-----------

Black [2001], Marine [7026]



2001

7026



HMLGO FLEECE JACKET

- 100 % Polyester
- Warmes Fleece-Material
- Seitentaschen mit Reißverschluss
- Frontreißverschluss mit Zippergarage
- Logodruck auf Wasserbasis
- Fluorfrei

HERREN 221008 S - 3XL EUR 64.95
DAMEN 221010 XS - 2XL EUR 64.95

Black [2001]



2001

HMLGO SHELL JACKET

- 100 % Polyester
- Wind- und wasserabweisend
- Seitentaschen mit Reißverschluss
- Frontreißverschluss mit Zippergarage
- Logodruck auf Wasserbasis
- Fluorfrei

UNISEX 221014 S - 3XL EUR 89.95

Black [2001], Marine [7026]



2001



7026

HMLGO PARKA JACKET

- 100 % Polyester
- Logodruck auf Wasserbasis
- Druckknopf und Zwei-Wege-Reißverschluss
- Reißverschlussstaschen
- Innentasche auf der Brust
- Kapuze mit Kordelzug
- Windschutzbündchen mit Daumenloch
- Wasser- und windabweisend (3000 mm)
- Fluorfrei

UNISEX 221017 S - 3XL EUR 99.95

Black [2001], Marine [7026]



2001



7026



HMLGO QUILTED HOOD JACKET

- 100 % Polyester
- Gefütterte Jacke mit gesteppter Polsterung
- Seitentaschen mit Reißverschluss
- Frontreißverschluss mit Zippergarage
- Logodruck auf Wasserbasis
- Fluorfrei



HERREN	221001	S - 3XL	EUR 89.95
KINDER	221002	116 - 176	EUR 84.95
DAMEN	221003	XS - 2XL	EUR 89.95

Black [2001], Marine [7026]



2001

7026

HMLRED QUILTED WAISTCOAT

- Hauptmaterial: 100 % Polyamid
- Futter: 100 % Polyester
- Gefütterte Weste mit gesteppter Polsterung
- Seitentaschen mit Reißverschluss
- Frontreißverschluss
- Innentasche
- Webetikett am unteren Saum

HERREN	215212	S - 3XL	EUR 79.95
DAMEN	215214	XS - 2XL	EUR 79.95

Black [2001], Dark olive [6086]



2001

6086

HMLRED QUILTED JACKET

- Hauptmaterial: 100 % Polyamid
- Futter: 100 % Polyester
- Gefütterte Jacke mit gesteppter Polsterung
- Seitentaschen mit Reißverschluss
- Frontreißverschluss
- Innentasche
- Druckknopf am Ärmelbündchen
- Webetikett am unteren Saum

HERREN	215209	S - 3XL	EUR 89.95
DAMEN	215211	XS - 2XL	EUR 89.95

Black [2001], Dark olive [6086], Marine [7026]



2001

6086

7026

A photograph of two men sitting on a wooden bench in a locker room. They are wearing black long-sleeved baselayers with the Hummel logo. The man on the left is wearing black leggings and white sneakers, while the man on the right is wearing black shorts, white socks, and black sandals. A black jacket is on the floor in the foreground. The background shows a green wall with a metal rack of hooks.

BASELAYER

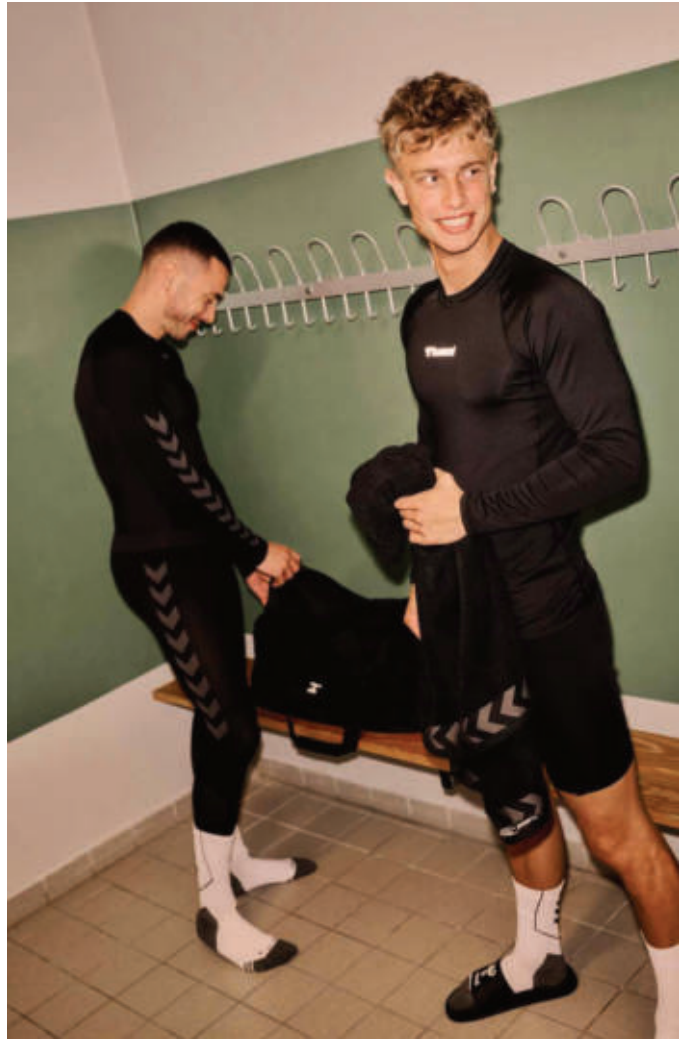
Unsere ikonischen Baselayer-Styles
in 3 verschiedenen Stoffqualitäten

// Ergonomische Gestaltung,

Kompressionseigenschaften und nahtlose Designs

// Körperangepasste Belüftungszonen und Feuchtigkeitsmanagement

// Antibakteriell behandelt





BASELAYER



**HUMMEL FIRST SEAMLESS
JERSEY S/S**

HERREN 202636 EUR 29.95
DAMEN 202644 EUR 29.95



**HUMMEL FIRST SEAMLESS
JERSEY L/S**

HERREN 202638 EUR 39.95
KINDER 202639 EUR 37.95
DAMEN 202645 EUR 39.95



HMLBL ESSENTIAL TEE L/S

HERREN 225520 EUR 24.95
KINDER 225521 EUR 22.95



HMLBL PERFORMANCE TEE S/S

HERREN 225516 EUR 34.95



HMLBL PERFORMANCE TEE L/S

HERREN 225511 EUR 39.95
KINDER 225512 EUR 37.95



HMLBL WINTER PERFORMANCE TEE L/S

HERREN 225538 EUR 44.95



**HMLBL COMFORT 2.0
MOCKNECK TEE L/S**

UNISEX 225527 EUR 39.95



HMLBL COMFORT 2.0 TEE L/S

UNISEX 225524 EUR 37.95
KINDER 225525 EUR 34.95



**HUMMEL FIRST SEAMLESS TANK
TOP W**

DAMEN 202650 EUR 29.95





**HMLBL PERFORMANCE
SPORTS BRA**

DAMEN 225519 EUR 44.95



**HUMMEL FIRST SEAMLESS BRA
WOMAN**

DAMEN 202647 EUR 29.95



**HUMMEL FIRST SEAMLESS SHORT
TIGHTS**

HERREN 202642 EUR 24.95
DAMEN 202649 EUR 24.95



**HMLBL PERFORMANCE
SHORT TIGHTS WOMAN**

DAMEN 225515 EUR 29.95



HMLBL ESSENTIAL SHORT TIGHTS

HERREN 225522 EUR 19.95
KINDER 225523 EUR 17.95



HMLBL PERFORMANCE SHORT TIGHTS

HERREN 225513 EUR 29.95



**HMLBL PERFORMANCE LONG
TIGHTS**

HERREN 225517 EUR 39.95



**HMLBL WINTER PERFORMANCE
LONGTIGHTS**

HERREN 225539 EUR 39.95



**HUMMEL FIRST SEAMLESS
TIGHTS**

HERREN 202640 EUR 29.95
KINDER 202641 EUR 27.95
DAMEN 202648 EUR 29.95





HMLBL PERFORMANCE TEE L/S

- 92% recyceltes Polyester, 8% Elasthan
- Dehnbares Material
- Enge Passform
- BeeCool Feuchtigkeitsmanagement



HERREN 225511 S - 2XL EUR 39.95
 KINDER 225512 140 - 164 EUR 37.95

Black [2001], Steel gray [2350], True red [3062],
 Blazing yellow [5269], Jelly bean [6235], Marine [7026],
 True blue [7045], White [9001]



HMLBL PERFORMANCE SHORT TIGHTS

- 92% recyceltes Polyester, 8% Elasthan
- Dehnbares Material
- Enge Passform
- BeeCool Feuchtigkeitsmanagement



HERREN 225513 S - 2XL EUR 29.95

Black [2001], Steel gray [2350], True red [3062],
 Blazing yellow [5269], Jelly bean [6235], Marine [7026],
 True blue [7045], White [9001]



HMLBL PERFORMANCE TEE S/S

- 92% recyceltes Polyester, 8% Elasthan
- Dehnbares Material
- Enge Passform
- BeeCool Feuchtigkeitsmanagement



HERREN 225516 S - 2XL EUR 34.95

Black [2001]





HMLBL PERFORMANCE LONG TIGHTS

- 92% recyceltes Polyester, 8% Elasthan
- Dehnbares Material
- Enge Passform
- BeeCool Feuchtigkeitsmanagement



HERREN 225517 XS-2XL EUR 39.95

Black [2001]



2001

HMLBL PERFORMANCE SHORT TIGHTS WOMAN

- 92% recyceltes Polyester, 8% Elasthan
- Dehnbares Material
- Enge Passform
- BeeCool Feuchtigkeitsmanagement



DAMEN 225515 XS - 2XL EUR 29.95

Black [2001]



2001

HMLBL PERFORMANCE SPORTS BRA

- 78% recyceltes Polyester, 22% Elasthan
- Dehnbares Material
- Eng anliegende Passform
- BeeCool Feuchtigkeitsmanagement



DAMEN 225519 XS - 2XL EUR 44.95

Black [2001]



2001



HMLBL ESSENTIAL TEE L/S

- 100 % recyceltes Polyester
- Leichtes, dehnbare Material
- BeeCool Feuchtigkeitsmanagement
- Blazing Yellow [5269] ist nur für Erwachsene erhältlich



HERREN	225520	XS - 3XL	EUR 24.95
KINDER	225521	140 - 164	EUR 22.95

Black [2001], True red [3062], Blazing yellow [5269], Jelly bean [6235], Marine [7026], True blue [7045], White [9001]



2001

3062

5269



6235

7026

7045



9001

HMLBL ESSENTIAL SHORT TIGHTS

- 92% recyceltes Polyester, 8% Elasthan
- Dehnbare Material
- Enge Passform
- BeeCool Feuchtigkeitsmanagement



HERREN	225522	S - 3XL	EUR 19.95
KINDER	225523	140-164	EUR 17.95

Black [2001], True red [3062], Jelly bean [6235], Marine [7026], True blue [7045], White [9001]



2001

3062

6235



7026

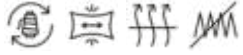
7045

9001



HMLBL COMFORT 2.0 TEE L/S

- 100 % recyceltes Polyamid
- Dehnbares Material
- Nahtlose Verarbeitung
- Atmungsaktiv
- Enge Passform



UNISEX	225524	XS - 2XL	EUR 37.95
KINDER	225525	104/116 - 152/164	EUR 34.95

Asphalt [1525], Black [2001], True red [3062],
Orange tiger [5190], Jelly bean [6235], Marine [7026],
True blue [7045], White [9001]



HMLBL COMFORT 2.0 MOCKNECK TEE L/S

- 100 % recyceltes Polyamid
- Dehnbares Material
- Nahtlose Verarbeitung
- Atmungsaktiv
- Enge Passform



UNISEX	225527	XS - 2XL	EUR 39.95
--------	--------	----------	-----------

Black [2001], True red [3062], True blue [7045],
White [9001]







HUMMEL FIRST SEAMLESS JERSEY S/S

- 92 % Polyamid, 8 % Elasthan
- Optimaler Tragekomfort und Bewegungsfreiheit
- In das Design integrierte hummel-Winkel und Logo
- Nahtlose Verarbeitung und körperbetontes Design
- Kindergrößen in der Farbe 2001 erhältlich



2001



HERREN	202636	XS/S - XL/2XL	EUR 29.95
DAMEN	202644	XS/S - XL/2XL	EUR 29.95

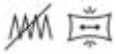
Black [2001]

HUMMEL FIRST SEAMLESS JERSEY L/S

- 92 % Polyamid, 8 % Elasthan
- Optimaler Tragekomfort und Bewegungsfreiheit
- In das Design integrierte hummel-Winkel und Logo
- Nahtlose Verarbeitung und körperbetontes Design
- Kindergrößen sind in der Farbe 2001 erhältlich



2001



HERREN	202638	XS/S - XL/2XL	EUR 39.95
KIDS	202639	116/128 - 140/152	EUR 37.95
DAMEN	202645	XS/S - XL/2XL	EUR 39.95

Black [2001]

HUMMEL FIRST SEAMLESS TIGHTS

- 90 % Polyamid, 10 % Elasthan
- Nahtlose Verarbeitung und körperbetontes Design
- Optimaler Tragekomfort und Bewegungsfreiheit
- In das Design integrierte hummel-Winkel und Logo
- Tight Fit



2001



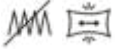
HERREN	202640	XS/S - XL/2XL	EUR 29.95
KINDER	202641	116/128 - 140/152	EUR 27.95
DAMEN	202648	XS/S - XL/2XL	EUR 29.95

Black [2001]



HUMMEL FIRST SEAMLESS SHORT TIGHTS

- 90 % Polyamid, 10 % Elasthan
- Nahtlose Verarbeitung und körperbetontes Design
- Optimaler Tragekomfort und Bewegungsfreiheit
- In das Design integrierte hummel-Winkel und Logo



HERREN 202642 XS/S - XL/2XL EUR 24.95
 DAMEN 202649 XS/S - XL/2XL EUR 24.95



2001

Black (2001)

HUMMEL FIRST SEAMLESS BRA WOMAN

- 94 % Polyamid, 6 % Elasthan
- Nahtlose Verarbeitung und körperbetontes Design
- Gepolsterte Körbchen für besseren Halt
- Optimaler Tragekomfort und Bewegungsfreiheit



DAMEN 202647 XS/S - XL/2XL EUR 29.95



2001

Black (2001)

HUMMEL FIRST SEAMLESS TANK TOP W

- 92 % Polyamid, 8 % Elasthan
- Nahtlose Verarbeitung und körperbetontes Design
- Taillierter Damenschnitt
- Optimaler Tragekomfort und Bewegungsfreiheit
- In das Design integrierte hummel-Winkel und Logo



DAMEN 202650 XS/S - XL/2XL EUR 29.95



2001

Black (2001)



HMLBL WINTER PERFORMANCE TEE L/S

- 88% recyceltes Polyamid, 12% Elasthan
- Dehnbares Material
- Enge Passform
- Frottee-Innenseite
- BeeCool Feuchtigkeitsmanagement



HERREN 225538 S - 2XL EUR 44.95

Black [2001]



2001

HMLBL WINTER PERFORMANCE LONGTIGHTS

- 88% recyceltes Polyamid, 12% Elasthan
- Dehnbares Material
- Enge Passform
- Frottee-Innenseite
- BeeCool Feuchtigkeitsmanagement



HERREN 225539 S - 2XL EUR 39.95

Black [2001]



2001



SOCKEN

Erstklassiges Sockenprogramm
für perfekte Performance

- // Zahlreiche Farben und Styles für jedes Team und jeden Zweck
- // Hochwertige Funktionsdetails für Komfort und Leistungsfähigkeit
- // Dezent Designdetails, die zu jedem Outfit passen





HMLESSENTIAL FOOTBALL SOCKS

- 66% recyceltes Polyester, 31% Bio-Baumwolle,
- 2% Elasthan, 1% Recyceltes Polyamid
- Verstärkung an Ferse und Zehen
- Mesh-Einsatz an der Wade
- Gestricktes hummel-Logo



UNISEX 226906 27/30 - 47/50 EUR 9.95

Steel gray/white [1299], Asphalt/white [2254], Black/black [2042], Black/white [2114], Acai/white [3332], True red/true red [3558], True red/white [3946], Orange tiger/white [4180], Blazing yellow/white [5274], Blazing yellow/black [5800], Jelly bean/white [6129], Evergreen/white [6131], Lime popsicle/black [6273], True blue/true blue [7078], Argentina blue/white [7473], Blue coral/blue coral [7501], True blue/white [7691], Marine/white [7929], White/black [9124], White/white [9425]



HMLCORE FOOTBALL SOCKS

- 79% recyceltes Polyester, 18% Polypropylen,
- 2% Elasthan, 1% Recyceltes Polyamid
- Fußgewölbeunterstützung für optimalen Komfort
- Verstärkung an Ferse und Zehen
- Mesh-Einsatz an der Wade



UNISEX 226908 31/34 - 47/50 EUR 11.95

Black/white [2114], True red/white [3946], Blazing yellow/white [5274], Jelly bean/white [6129], True blue/white [7691], Marine/white [7929], True blue/blazing yellow [8606], White/black [9124], White/true blue [9368], White/true red [9402]



HMLPRO FOOTBALL SOCKS

- 72% Recyceltes Polyester, 11% Polypropylen,
- 2% Elasthan, 1% Recyceltes Polyamid
- Knöchelschutz
- Fußgewölbeunterstützung für optimalen Komfort
- Verstärkung an Ferse und Zehen



UNISEX 226910 35/38 - 43/46 EUR 14.95

Black/white [2114], True red/white [3946], Jelly bean/white [6129], True blue/white [7691], Marine/white [7929], White/black [9124]





HMLESSENTIAL STRIPE FOOTBALL SOCKS

- 66 % recyceltes Polyester, 31 % Bio-Baumwolle, 2 % Elasthan, 1 % Polyamid (recycelt)
- Fersen- und Zehenverstärkung
- Fußgewölbestütze
- Gestricktes Marken-Detail



UNISEX 237397 27/30 - 47/50 EUR 9.95

Erhältlich ab April 2026

Black/true red [2030] / Black/white [2114] / True red/blazing yellow [3719] / True red/white [3946] / Black/blazing yellow [5138] / Jelly bean/white [6129] / Marine/true red [7276] / True blue/white [7691] / Marine/white [7929]



2030



2114



3719



3946



5138



6129



7276



7691



7929

HMLESSENTIAL FOOTBALL STIRRUP

- 96% recyceltes Polyester, 3% Elasthan, 1% Polyamid
- Elastischer Steg
- Gestricktes hummel-Logo



UNISEX 226907 JUNIOR-SENIOR EUR 8.95

Steel gray/white [1299], Black/white [2114], True red/white [3946], Blazing yellow/white [5274], Jelly bean/white [6129], True blue/white [7691], Marine/white [7929], White/black [9124]



1299



2114



3946



5274



6129



7691



7929



9124

HMLCORE FOOTBALL TUBE

- 96% recyceltes Polyester, 3% Elasthan, 1% recyceltes Polyamid
- Enge Passform
- Gestricktes hummel-Logo



UNISEX 226909 JUNIOR-SENIOR EUR 8.95

Black/white [2114], True red/white [3946], Blazing yellow/white [5274], Jelly bean/white [6129], True blue/white [7691], Marine/white [7929], True blue/blazing yellow [8606], White/black [9124], White/true blue [9368], White/True Red[9402]



2114



3946



5274



6129



7691



7929



8606



9124



9368



9402



HMLESSENTIAL TRAINING SOCKS

- 95% recyceltes Polyester, 5% Elasthan
- Verstärkung an Ferse und Zehen
- Fußgewölbeunterstützung für optimalen Komfort
- Gestrickte hummel-Winkel



UNISEX 226911 27/30 - 47/50 EUR 8.95

Black/white [2114], White/black [9124]



2114

9124

HMLESSENTIAL GRIP SOCKS

- 56% recyceltes Polyester, 35% Bio-Baumwolle, 8% Elasthan, 1% recyceltes Polyamid
- Verstärkung an Ferse und Zehen
- Fußgewölbeunterstützung für optimalen Komfort
- Anti-Rutsch-Sohle



UNISEX 226915 35/38 - 43/46 EUR 14.95

Black/white [2114], White/black [9124]



2114

9124

HMLPRO GRIP SOCKS

- 91% recyceltes Polyester, 8% Elasthan, 1% recyceltes Polyamid
- Verstärkung an Ferse und Zehen
- Fußgewölbeunterstützung für optimalen Komfort
- Achillessehnenstütze
- Ribpbündchen
- Anti-Rutsch-Sohle



UNISEX 226914 35/38 - 43/46 EUR 19.95

Black/white [2114], White/black [9124]



2114

9124





HMLPRO TRAINING SOCKS LOW

- 83% recyceltes Polyester, 11% Bio-Baumwolle, 5% Elasthan, 1% recyceltes Polyamid
- Ribpbündchen
- Verstärkung an Ferse und Zehen
- Fußgewölbeunterstützung für optimalen Komfort



UNISEX 226913 27/30 - 47/50 EUR 9.95

Steel gray/white [1299], Black/true red [2030], Black/white [2114], Asphalt/white [2554], Black/diva pink [2842], True red/white [3946], Black/blazing yellow [5138], Jelly bean/white [6129], True blue/white [7691], Marine/white [7929], True blue/blazing yellow [8606], White/black [9124], White/diva pink [9232], White/true blue [9368], White/true red [9402]



HMLPRO TRAINING SOCKS HIGH

- 83% recyceltes Polyester, 11% Bio-Baumwolle, 5% Elasthan, 1% recyceltes Polyamid
- Ribpbündchen
- Verstärkung an Ferse und Zehen
- Fußgewölbeunterstützung für optimalen Komfort



UNISEX 226912 27/30 - 47/50 EUR 12.95

Steel gray/white [1299], Black/white [2114], Asphalt/white [2554], True red/white [3946], Black/blazing yellow [5138], Jelly bean/white [6129], True blue/white [7691], Marine/white [7929], True blue/blazing yellow [8606], White/black [9124], White/true blue [9368], White/true red [9402]





3-PACK BASIC SOCK

- 80 % recycelte Baumwolle, 20 % Polyester
- Weiche Zehennaht
- Winkel-Detail



2001

9001

UNISEX 022030 8 - 14 EUR 9.95

Black [2001], White [9001]

FUNDAMENTAL 3-PACK SOCK

- 80 % Baumwolle, 17 % Polyamid, 3 % Elasthan
- Feuchtigkeitsregulierung
- Unterstützung für den Fußrücken
- Winkel auf der Rückseite



2001

9001

UNISEX 022140 8 - 14 EUR 17.95

Black [2001], White [9001]

ANKLE SOCK SMU

- 80 % Baumwolle, 17 % Polyester, 3 % Elasthan
- Rippestoff am Saum für perfektes Tragegefühl
- Eingestickte Größe



2114

9124

UNISEX 022129 8 - 14 EUR 2.95

Black/white [2114], White/black [9124]



TASCHE

Begeben Sie sich auf die Reise mit
unserem neuen Taschen-Sortiment.
Für den modernen Sportler entwickelt,
stehen bei dieser Linie Vielseitigkeit und
Haltbarkeit im Vordergrund

- // Umfangreiche Auswahl für alle Teams
- // Praktische Details und moderne Farben
- // Verschiedene Styles für alle Zwecke





HMLESSENTIAL BACK PACK

- 100 % Polyester
- Gepolsterte Rückseite und Schultergurte
- Reißverschluss tasche
- Mesh-Seitentasche

227173 21L 44x29x16 cm EUR 24.95

Black [2001], True red [3062], Jelly bean [6235], Marine [7026], True blue [7045]



HMLESSENTIAL BACK PACK W. SC

- 100 % Polyester
- Gepolsterte Rückseite und Schultergurte
- Bodenfach
- Reißverschluss tasche
- Mesh-Seitentasche

227174 26L 46x32x18 cm EUR 34.95

Black [2001], True red [3062], Jelly bean [6235], Marine [7026], True blue [7045]



HMLCORE 2.0 BACK PACK

- 100 % Polyester
- Gepolsterte Rückseite und Schultergurte
- 15-Zoll-Laptopfach
- Reißverschluss tasche (vorne und seitlich)
- Mesh-Seitentasche

227175 27L 46x31x19 cm EUR 39.95

Black [2001], True red/black [3081], Jelly bean/black [6365], Marine/black [7464], True blue/black [7079]





HMLCORE 2.0 SPORTS BAG

- 100 % Polyester
- Reißverschluss mit Zippergarage
- Seitenfach mit Reißverschluss
- Verstellbarer Schultergurt mit Schulterschutzpolster
- Trageriemen mit gepolstertem Haltegriff
- Mesh-Seitentasche



2001

3081

6365



7079

7464

227176	S	25L	47x23x21 cm	EUR 34.95
	M	45L	60x29x24 cm	EUR 39.95
	L	63L	64x32x29 cm	EUR 44.95

Black [2001], True red/black [3081], Jelly bean/black [6365], True blue/black [7079], Marine/black [7464]

HMLCORE 2.0 SPORTS BAG W. SC

- 100 % Polyester
- Reißverschluss mit Zippergarage
- Seitenfach mit Reißverschluss
- Großes Bodenfach
- Verstellbarer Schultergurt mit Schulterschutzpolster
- Trageriemen mit gepolstertem Haltegriff
- Mesh-Seitentasche



2001

3081

6365



7079

7464

227177	S	32L	47x30x23 cm	EUR 39.95
	M	54L	60x35x26 cm	EUR 44.95
	L	75L	64x38x31 cm	EUR 49.95

Black [2001], True red/black [3081], Jelly bean/black [6365], True blue/black [7079], Marine/black [7464]

HMLPLAYERS BACK PACK

- 100 % Polyester
- Gepolsterte Rückseite und Schultergurte
- Klickverschluss
- 15-Zoll-Laptopfach
- Reißverschluss tasche (vorne und seitlich)
- Mesh-Seitentasche



2001

227178	32L	51x33x19 cm	EUR 54.95
--------	-----	-------------	-----------

Black [2001]



HMLCORE 2.0 TEAM BAG

- 100 % Polyester
- Seitenfach mit Reißverschluss
- Verstellbarer Schultergurt mit Schulterschutzpolster
- Trageriemen mit gepolstertem Haltegriff



2001

227171 90L 75x37x32 cm EUR 49.95

Black [2001]

HMLCORE 2.0 TROLLEY

- 100 % Polyester
- Zweirädriger Trolley mit Teleskopgriff
- Trageriemen mit gepolstertem Haltegriff
- Vordere Reißverschlussstasche
- Stabiler Boden



2001

227172	M	57L	64x29x31 cm	EUR 84.95
	L	84L	75x34x33 cm	EUR 89.95
	XL	106L	82x37x35 cm	EUR 109.95

Black [2001]



HMESSENTIAL GYM BAG

- 100 % recyceltes Polyester
- Gewebtes Material
- Kordelzugverschluss



226316 1.7L 45x36x1 cm EUR 9.95

Black [2001], True red [3062], Jelly bean [6235], True blue [7045]



2001



3062



6235



7045

HMLCORE 2.0 GYM BAG

- 100 % Polyester
- Gewebtes Material
- Vordere Reißverschluss tasche
- Kordelzugverschluss

226317 1.8L 51x35x1 cm EUR 14.95

Black [2001]



2001

HMESSENTIAL TOILETRY BAG

- 100 % Polyester
- Innentasche
- Tragegriff

226319 5L 14x13,5x26 cm EUR 12.95

Black [2001], True red [3062], Jelly bean [6235], True blue [7045]



2001



3062



6235



7045



HMLLEAD SPORTS BAG

- 100 % Polyester
- Verstellbarer Schultergurt mit
Schulterpolster
- Trageriemen mit gepolstertem Haltegriff
- Seitentasche mit Reißverschluss
- Mesh-Seitentasche

227180	S	28L	48x26x23 cm	EUR 49.95
	M	48L	60x31x26 cm	EUR 54.95
	L	68L	63x36x30 cm	EUR 59.95

Black [2001]



2001

HMLLEAD BACK PACK

- 100 % Polyester
- Gepolsterte Rückseite und Schultergurte
- 15-Zoll-Laptopfach
- Reißverschlussfach (vorne und seitlich)
- Mesh-Seitentasche

227179	32L	50x32x20 cm	EUR 49.95
--------	-----	-------------	-----------

Black [2001]



2001

HMLLEAD TOILETRY BAG

- 100 % Polyester
- Innentasche
- Reißverschluss tasche
- Tragegriff

227181	5L	26x14x13,5 cm	EUR 19.95
--------	----	---------------	-----------

Black [2001]



2001



HMLTRAVEL BACK PACK

- 100 % Polyester
- Gepolsterte Rückseite und Schultergurte
- 15-Zoll-Laptopfach
- Tragegriff
- Vorderes Reißverschlussfach

227167 30L 46x33x19 cm EUR 64.95

Black [2001]



2001

HMLTRAVEL DUFFEL BAG

- 100 % Polyester
- Verstellbarer Schultergurt mit Schulterschutzpolster
- Trageriemen mit gepolstertem Haltegriff
- Kleine Reißverschluss tasche vorne

227168 37L 25x55x27 cm EUR 59.95

Black [2001]



2001

HMLTRAVEL CABIN TROLLEY

- 100 % Polyester
- Zweirädriger Trolley mit Teleskopgriff
- Tragegriff oben und seitlich
- Vordere Reißverschluss tasche

227169 46L 54x39x22 cm EUR 159.95

Black [2001]



2001



ACCESSOIRES

Must-haves für jeden Zweck

- // Moderne Materialien und Technologien
- // Umfangreiche Auswahl für diverse Sportarten
- // Praktisches Zubehör für jeden Sportler





HMLSHIN GUARDS HARD SHELL

- 40 % EVA, 30 % Polypropylen, 25 % Polyester, 5 % Elasthan
- Hartschale
- Knöchelschutz
- Komprimierter Schutzschaum
- Klettverschluss zur Fixierung
- CE-geprüftes Produkt

UNISEX 224971 XS - L EUR 14.95

Pompeian red [4120], Black/black/white [2089]



2089

4120

HMLSHIN GUARDS FLEX SHELL

- 45 % EVA, 30 % Polypropylen, 20 % Polyester, 5 % Elasthan
- Flexible Schale
- Knöchelschutz
- Komprimierter Schutzschaum
- Klettverschluss zur Fixierung
- CE-geprüftes Produkt

UNISEX 224972 XXS-L EUR 19.95

Pompeian red [4120], Black/white [2114]



2114

4120

HMLSHIN GUARDS SUPER LIGHT

- 45 % Polypropylen, 45 % EVA, 5 % Polyester, 5 % Elasthan
- Hartschale
- Schaumstoff mit hoher Dichte
- Klettverschluss zur Fixierung
- CE-geprüftes Produkt

UNISEX 224973 XS-L EUR 12.95

Pompeian red [4120], Black/black/white [2089]



2089

4120



HMLSHIN GUARDS HYPER FIT

- 50 % TPU, 50 % EVA
- Ultra flexible Schale
- Komprimierter Schutzschaum
- Inkl. extra Sleeves zum Fixieren
- CE-geprüftes Produkt



UNISEX 224974 XS - L EUR 29.95

Poppy red/transparent [3678],
Transparent/Black/Gold [0870]

Superflexible und leichte Außenschale, die sich der Form des Beins anpasst



Getestet und zugelassen gemäß den europäischen Sicherheitsstandards (CE)

Sleeves halten die Schale sicher an ihrem Platz



Hochdichter Schaumstoff auf der Innenseite sorgt für eine effektive Stoßdämpfung



HMLGK GLOVES CORE GRIP

- 100 % Latex
- Einsteiger-Torwarthandschuh
- Latex-Innenhand
- Normal-Cut
- Klettverschluss



9210



UNISEX 224975 4 - 11 EUR 22.95

White/red/black [9210]

HMLGK GLOVES ALLROUND GRIP

- 100 % Latex
- Klassischer Torwarthandschuh
- Latex-Innenhand
- Negativ-Cut
- Klettverschluss



9031



UNISEX 224976 7 - 11 EUR 39.95

White/black/red [9031]

HMLGK GLOVES SUPER GRIP

- 100 % Latex
- Professioneller Torwarthandschuh
- Latex-Innen- und Außenhand
- Enganliegender Negativ-Cut
- Elastischer Klettverschluss



9124



UNISEX 224977 8 - 11 EUR 64.95

White/black [9124]



HMLGK GLOVES MEGA GRIP

- 100 % Latex
- Professioneller Torwarthandschuh
- Latex-Innen- und Außenhand
- Enganliegender Negativ-Cut
- Elastischer Klettverschluss



2114



UNISEX 225307 8 - 11 EUR 79.95

Black/white [2114]

HMLGK GLOVES HYPER GRIP

- 100 % Neopren
- Professioneller Torwarthandschuh
- Latex-Innenhand
- Punching Zone aus Silikon
- Enganliegender Negativ-Cut
- Elastischer Klettverschluss



2287



UNISEX 224978 8 - 11 EUR 99.95

Black/white/red [2287]



HMLPERFORMANCE GLOVES

- 92% Polyester, 8% Elasthan
- Dehnbares Material
- Silikonmuster an der Handinnenfläche
- Touchscreen-kompatibel
- Reflektierender Logodruck
- Enge Passform



UNISEX 226621 XS - XL EUR 19.95

Black [2001]



2001

HMLPERFORMANCE NECK TUBE

- 92% Polyester, 8% Elasthan
- Dehnbares Material
- Reflektierender Logodruck
- Enge Passform



226622 EINHEITSGRÖSSE EUR 14.95

Black [2001]



2001

HMLPERFORMANCE BEANIE

- 92% Polyester, 8% Elasthan
- Dehnbares Material
- Reflektierender Logodruck
- Enge Passform



226623 EINHEITSGRÖSSE EUR 14.95

Black [2001]



2001





HMLFLEECE GLOVES

- 100 % Polyester
- Fleece-Material
- Silikonmuster an den Fingerspitzen für bessere Griffbarkeit
- Klettverschluss
- Gesticktes hummel-Logo
- Normale Passform



2001

UNISEX 226618 2XS - XL EUR 14.95

Black [2001]

HMLFLEECE NECK TUBE

- 100 % Polyester
- Fleece-Material
- Gesticktes hummel-Logo
- Normale Passform



2001

226619 EINHEITSGRÖSSE EUR 12.95

Black [2001]

HMLFLEECE BEANIE

- 100 % Polyester
- Fleece-Material
- Gesticktes hummel-Logo
- Normale Passform



2001

226620 JUNIOR - SENIOR EUR 12.95

Black [2001]



HMLPRO GLOVES

- 92% Polyester, 8% Elasthan
- Silikonmuster an der Handinnenfläche
- Elastische Bündchen
- Touchscreen-kompatibel
- Enge Passform



2001



UNISEX 226624 XS - XL EUR 24.95

Black [2001]

HMLPRO NECK TUBE

- 90% Polyester, 10% Elasthan
- Verstellbar durch Kordelzug
- Mesh-Einsatz im Gesichtsbereich
- Enge Passform



2001



226625 EINHEITSGRÖSSE EUR 19.95

Black [2001]

HMLPRO HAT

- 100 % Baumwolle
- Dehnbares Material
- Gesticktes hummel-Logo
- Normale Passform



2001



226626 EINHEITSGRÖSSE EUR 19.95

Black [2001]



BASIC CAP

- 100 % Polyester
- Basic-Cap mit Lüftungslöchern
- Riemenverschluss hinten zur Größenregulierung



2001

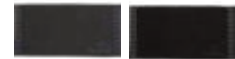


089066 EINHEITSGRÖSSE EUR 24.95

Black [2001]

HUMMEL SMALL TOWEL

- 100 % Baumwolle
- Handtuch aus Jacquard-Strick mit hummel-Logo und Winkeln
- Größe: L: 100 x B: 50cm



1525

2001

208804 100x50 cm EUR 24.95

Asphalt [1525], Black [2001]



HUMMEL LARGE TOWEL

- 100 % Baumwolle
- Handtuch aus Jacquard-Strick mit hummel-Logo und Winkeln
- Größe: L: 160 x B: 70 cm



1525

2001

208805 160x70 cm EUR 29.95

Asphalt [1525], Black [2001]





OLD SCHOOL BIG WRISTBAND

- 95 % Baumwolle, 5 % Lycra
- Frottee-Schweißbänder mit eingesticktem hummel-Logo
- VPE: 10 Stück pro Farbe
- Preisangabe pro Einzelstück

099014 EINHEITSGRÖSSE EUR 9.95

Black/white [2114], Acai [3443], Biking red/raspberry sorbet [3583], True red/white [3946], Dark denim/lime punch [6616], True blue/white [7691], Blue danube [8729], White/black [9124]



OLD SCHOOL SMALL WRISTBAND

- 95 % Baumwolle, 5 % Lycra
- Frottee-Schweißbänder mit eingesticktem hummel-Logo
- VPE: 10 Stück pro Farbe
- Preisangabe pro Einzelstück

099015 EINHEITSGRÖSSE EUR 8.95

Black/white [2114], Acai [3443], Biking red/raspberry sorbet [3583], True red/white [3946], Sports green/white [6101], Dark denim/lime punch [6616], Blue danube [8729], White/black [9124]



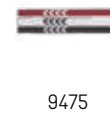
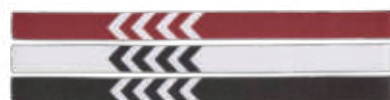
3-PACK HEADBAND 17-18

- 41 % Latex, 41 % Nylon, 18 % Polyester
- Elastisches Haarband im coolen hummel-Design



098153 EINHEITSGRÖSSE EUR 19.95

White/black/true red [9475]



// SV WERDER BREMEN





FUNDAMENTAL TRAINING BIB

- 100 % Polyester
- Leibchen aus Meshgewebe mit Kontrastband
- Leichtes Material
- Logo- und Winkeldruck



105002	MINI	8	EUR 9.95
005002	JUNIOR	S	EUR 9.95
005002	SENIOR	XL	EUR 9.95

True red [3062], Neon yellow [5009], Neon orange [5179],
Neon green [6057], Neon blue [7649], White [9001]



3062



5009



5179



6057



7649



9001

OLD SCHOOL CAPTAINS BAND

- 94% Polyester, 6% Gummi
- Elastische Armbinde
- Klettverschluss
- Logodruck



099164	EINHEITSGRÖSSE	EUR 8.95
--------	----------------	----------

00047/flourcent green [5067], Marine/silver [7268]



5067



7268

HUMMEL CHEVRON HEADBAND

- 90 % Baumwolle, 6 % Gummi, 4 % Nylon
- Frotteestoff
- Normale Passform
- Gestickte Winkel



2001



9001



202635	EINHEITSGRÖSSE	EUR 9.95
--------	----------------	----------

Black [2001], White [9001]



PROTECTION KNEE LONG SLEEVE

- 80% Nylon, 20% Elasthan
- Kompressions-Knieschoner
- Anatomisch geformtes Schaumstoff-Pad
- Aufprallschutz für Gelenke
- Besonders strapazierfähiger Schuttschaum
- Volle Bewegungsfreiheit
- Winkeldruck

UNISEX 204684 XS - XL EUR 29.95

Black [2001], White [9001]



2001



9001

PROTECTION KNEE SHORT SLEEVE

- 80% Nylon, 20% Elasthan
- Kompressions-Knieschoner
- Anatomisch geformtes Schaumstoff-Pad
- Besonders strapazierfähiger Schuttschaum
- Aufprallschutz für Gelenke
- Volle Bewegungsfreiheit
- Winkeldruck

UNISEX 204685 XS - XL EUR 24.95

Black [2001], White [9001]



2001



9001

HMLPROTECTION ELBOW SLEEVE

- 80% Nylon, 20% Elasthan
- Kompressions-Ellbogenschoner
- Anatomisch geformtes Schaumstoff-Pad
- Besonders strapazierfähiger Schuttschaum
- Aufprallschutz für Gelenke
- Volle Bewegungsfreiheit
- Winkeldruck

UNISEX 204686 XS - L EUR 29.95

Black [2001], White [9001]



2001



9001



HMLWATERBOTTLE

- 100 % Polypropylen
- Füllmenge: 600 ML
- Anti-Tropf-Ventil

205345 EINHEITSGRÖSSE EUR 12.95

Black [2001]



2001

HMLWATERBOTTLE CARRIER

- 100 % Acryl
- Wasserträger für 6 Flaschen
- Logodruck

205346 EINHEITSGRÖSSE EUR 19.95

Black [2001]



2001



FUSSBÄLLE

Entwickelt für Präzision und Leistung –
vom Trainingsplatz bis ins Stadion

// Innovative 12-Panel-thermoverschweißte und klassische 32-Panel-Bälle

// Außergewöhnliche Aerodynamik, Haltbarkeit und Kontrolle

// FIFA-zertifizierte Qualitätsbälle

Die Kollektion läuft von 2026–2029





HMLLEGACY MATCH FB

- 100 % Polyurethan
- FIFA QUALITY PRO geprüfter Spielball
- 3D-strukturierte 1,2 mm Cortina High-Grade-PU-Oberfläche mit Mikrofaser-Lage für perfekten Grip und extra Weichheit
- 4 mm POE-Schaum mit hoher Rückprallkraft bietet große Flexibilität und Wetterbeständigkeit und sorgt dafür, dass der Ball unter allen Bedingungen sein ursprüngliches Spielgefühl beibehält
- Thermisch verklebte Konstruktion zur Minimierung der Wasseraufnahme und zur Erhaltung von Gewicht und Form auch bei nassen Spielbedingungen
- Geformte NLR-Blase, umwickelt mit Poly-Viskose-Patches, bietet außergewöhnliches Ballgefühl und Performance



234497 5 EUR 129.95

Blue/green/black [7899]



7899

HMLLEGACY ELITE FB

- 100 % Polyurethan
- FIFA QUALITY geprüfter Spielball
- 3D-strukturierte 1,0 mm Roxane High-Grade-PU-Oberfläche mit gestrickter Unterlage für perfekten Grip und Weichheit
- 4 mm LPOE-Schaum mit hoher Rückprallkraft sorgt für ein reaktionsfreudiges Ballgefühl mit Power und Geschwindigkeit
- Thermisch verklebte Konstruktion zur Minimierung der Wasseraufnahme und zur Erhaltung von Gewicht und Form auch bei nassen Spielbedingungen
- Geformte SR-Blase, umwickelt mit Poly-Viskose-Patches, bietet außergewöhnliches Ballgefühl und Performance



234496 5 EUR 79.95

Pink/orange/black [3906]



3906

HMLLEGACY TRAINING FB

- 100 % Polyurethan
- FIFA-BASIC geprüfter Spielball
- Halb-3D-strukturierte 0,8 mm Hexa-PU-Oberfläche mit Vlies-Lage für guten Grip und angenehme Weichheit
- 4,5 mm TPE-Schaum mit hoher Rückprallkraft sorgt für Weichheit und einfache Ballkontrolle
- Thermisch verklebte Konstruktion zur Minimierung der Wasseraufnahme und zur Erhaltung von Gewicht und Form auch bei nassen Spielbedingungen
- Geformte, gewickelte SR-Blase mit Polyesterfaden für dauerhafte Formstabilität und Rundheit des Balls



234495 5 EUR 44.95

Blue/teal/dark teal [7898]



7898







HMLINSPIRE MATCH FB

- 100 % Polyurethan
- FIFA QUALITY PRO geprüfter Spielball
- 3D-strukturierte 1,2 mm Diamant High-Grade-PU-Oberfläche mit hochverdichteter Vlies-Lage für perfekten Grip und Weichheit
- 4 mm POE-Schaum mit hoher Rückprallkraft bietet große Flexibilität und Wetterbeständigkeit und sorgt dafür, dass der Ball unter allen Bedingungen sein ursprüngliches Spielgefühl beibehält
- Thermisch verklebte Konstruktion zur Minimierung der Wasseraufnahme und zur Erhaltung von Gewicht und Form auch bei nassen Spielbedingungen
- Geformte NLR-Blase, umwickelt mit Poly-Viskose-Patches, bietet außergewöhnliches Ballgefühl und Performance



234024 5 EUR 99.95

Maroon/champagne/black [3876]



3876

Größe 5

HMLINSPIRE ELITE FB

- 100 % Polyurethan
- FIFA-BASIC geprüfter Spielball
- 3D-strukturierte 1,2 mm Diamant High-Grade-PU-Oberfläche mit Vliesrücken für perfekten Grip und Weichheit
- 1,5 mm SBR-Schaum mit hoher Rückprallkraft und Flexibilität, sorgt für ein besonders weiches und natürliches Spielgefühl
- Handgenähter Ball mit besonders widerstandsfähigen Nähten und langer Lebensdauer
- Freischwebende, geformte SR-Blase sorgt für lebhaften Rückprall und schnelle Ballbewegung



234021 4 - 5 EUR 49.95

Lime green/white/grey [6481] / Light blue/white/grey [7855]



6481

Größe 4



7855

Größe 5

HMLINSPIRE ELEGANT FB

- FIFA-BASIC geprüfter Spielball
- 3D-strukturierter 1,2 mm Diamond-Hochleistungs-PU-Oberstoff mit Vliesrückseite für perfekten Grip und Weichheit
- 3 mm High-Rebound-Hybrid-LPOE-Schaum für einen schnellen Kraftübergang
- Hybridkonstruktion, die unsichtbare Nähte ermöglicht und weniger Wasser aufnimmt
- Geformte, gewickelte SR-Blase mit recyceltem Polyesterfaden sorgt für langanhaltende Rundheit des Balls



235750 4 - 5 EUR 39.95

Orange/white/violet [4429] / Turquoise/white/purple [7939]



7939

Größe 4



4429

Größe 5



HMLINSPIRE TRAINING FB

- 100 % Polyurethan
- FIFA-BASIC geprüfter Spielball
- Halb-3D-strukturierte 0,8 mm Hexa-PU-Oberfläche zur Verbesserung von Grip und Aerodynamik
- 3 mm Hybrid-LPOE-Schaum mit hoher Rückprallkraft für schnelle Kraftübertragung
- Hybrid-Konstruktion mit unsichtbaren Nähten und geringerer Wasseraufnahme
- Geformte, gewickelte SR-Blase mit Polyesterfaden für dauerhafte Formstabilität und Rundheit des Balls



234028 3 - 5 EUR 29.95

Red/white/teal [3903] / Green/white/gold [6484] / Ice blue/white/grey [7863]



HMLINSPIRE CLUB FB

- 100 % Polyurethan
- Halb-3D-strukturiertes Vinimi-TPU-Obermaterial zur Verbesserung von Grip und Aerodynamik.
- 4 mm TPE-Schaum laminiert mit TPU-Obermaterial sorgt für Weichheit und Ballkontrolle
- Spezielle maschinengenähte Methode mit besonders dichten Nähten, die zu geringer Wasseraufnahme führt
- Geformte, gewickelte SR-Blase mit Polyesterfaden für dauerhafte Formstabilität und Rundheit des Balls



234020 3 - 5 EUR 24.95

Red/white/red [3870] / Neon green/white/green [6480] / Light blue/white/blue [7854]



HMLINSPIRE STARTER FB

- 100 % Polyurethan
- Weiches, glänzendes TPU-Obermaterial
- 3,5 mm EVA-Schaum laminiert mit TPU-Obermaterial für Weichheit und Ballkontrolle
- Maschinengenähter Ball mit sauberem Panel-Übergang
- Geformte, gewickelte SR-Blase mit Polyesterfaden für dauerhafte Formstabilität und Rundheit des Balls



234025 3 - 5 EUR 19.95

Purple/green/black [3899] / Red/blue/black [3901] / Light blue/yellow/black [7862]





HMLINSPIRE TRAINING LITE 290 FB

- 100 % Polyurethan
- Halb-3D-strukturierte 0,8 mm Hexa-PU-Oberfläche zur Verbesserung von Grip und Aerodynamik
- 3 mm Hybrid-LPOE-Schaum mit hoher Rückprallkraft für schnelle Kraftübertragung
- Hybrid-Konstruktion mit unsichtbaren Nähten und geringerer Wasseraufnahme
- Leichtgewichtiger Ball, speziell für Jugendspieler entwickelt, gemäß FIFA-Empfehlungen zu Größe und Gewicht
- Geformte, gewickelte SR-Blase mit Polyesterfäden für dauerhafte Formstabilität und Rundheit des Balls



6483

Größe 3



6482

Größe 4



7849

Größe 5



234026 3 - 5 EUR 29.95

Green/white/orange [6482] / Green/white/blue [6483] /
Blue/white/neon green [7849]

HMLINSPIRE TRAINING LITE 350 FB

- 100 % Polyurethan
- Halb-3D-strukturierte 0,8 mm Hexa-PU-Oberfläche zur Verbesserung von Grip und Aerodynamik
- 3 mm Hybrid-LPOE-Schaum mit hoher Rückprallkraft für schnelle Kraftübertragung
- Hybrid-Konstruktion mit unsichtbaren Nähten und geringerer Wasseraufnahme
- Leichtgewichtiger Ball, speziell für Jugendspieler entwickelt, gemäß FIFA-Empfehlungen zu Größe und Gewicht
- Geformte, gewickelte SR-Blase mit Polyesterfäden für dauerhafte Formstabilität und Rundheit des Balls



1313

Größe 4



7891

Größe 5



234027 4 - 5 EUR 29.95

Grey/white/lime [1313] / Blue/red/black [7891]



HMLINSPIRE CLUB LITE 290 FB

- 100 % Polyurethan
- Halb-3D-strukturiertes Vinimi-TPU-Obermaterial zur Verbesserung von Grip und Aerodynamik
- 3mm TPE-Schaum laminiert mit TPU-Obermaterial für Weichheit und Ballkontrolle
- Doppelt verklebte Konstruktion - sowohl genäht als auch geklebt - für geringere Wasseraufnahme und hohe Strapazierfähigkeit
- Leichtgewichtiger Ball, speziell für Jugendspieler entwickelt, gemäß FIFA-Empfehlungen zu Größe und Gewicht
- Spezielle SR-Blase mit lebhaftem Rückprall und schneller Ballbewegung



234018 3 - 5 EUR 24.95

Grey/white/neon green [1312] / Red/white/neon green [3869] / Light blue/white/neon green [7833]



1312

Größe 3



3869

Größe 4



7833

Größe 5

HMLINSPIRE CLUB LITE 350 FB

- 100 % Polyurethan
- Halb-3D-strukturiertes Vinimi-TPU-Obermaterial zur Verbesserung von Grip und Aerodynamik.
- 3mm TPE-Schaum laminiert mit TPU-Obermaterial für Weichheit und Ballkontrolle
- Doppelt verklebte Konstruktion – sowohl genäht als auch geklebt – für geringere Wasseraufnahme und hohe Strapazierfähigkeit
- Leichtgewichtiger Ball, speziell für Jugendspieler entwickelt, gemäß FIFA-Empfehlungen zu Größe und Gewicht
- Spezielle SR-Blase mit lebhaftem Rückprall und schneller Ballbewegung



234019 4 - 5 EUR 24.95

Green/white/neon green [6479] / Blue/white/neon green [7849]



6479

Größe 4



7849

Größe 5



HMLINSPIRE FUTSAL MATCH FB

- 100 % Polyurethan
- FIFA QUALITY PRO geprüfter Spielball
- 3D-strukturierte 1,0 mm Diamant-PU-Oberfläche mit Vlies-Lage für perfekten Grip und Weichheit
- 4 mm EVA-Schaum mit geringem Rückprall für perfektes Futsal-Bounce-Verhalten und Ballgefühl
- Thermisch verklebte Konstruktion zur dauerhaften Erhaltung von Gewicht und Form
- Geformte Butyl-Blase mit recycelter Polyesterfüllung für geringen Rückpralleffekt



3873

Größe 4



234022

4

EUR 59.95

Maroon/white/gold [3873]

HMLINSPIRE FUTSAL TRAINING FB

- 100 % Polyurethan
- 3D-strukturierte 0,8 mm Roxane-PU-Oberfläche mit Vlies-Lage zur Verbesserung von Grip und Aerodynamik
- 5 mm TPE-Schaum mit geringem Rückprall für Weichheit und einfache Ballkontrolle
- Spezielle maschinengenähte Methode mit nahezu unsichtbaren Nähten
- Geformte Butyl-Blase mit recycelter Polyesterfüllung für geringen Rückpralleffekt



7860

3875

Größe 3

Größe 4



234023

3 - 4

EUR 39.95

Maroon/white/grey [3875] / Blue/white/grey [7860]

HMLAIRLESS MINI FB

- 100 % Polyurethan
- Weiches, glänzendes TPU-Obermaterial
- 2 mm TPE-Schaum für ein weicheres Ballgefühl
- Airless-Mini-Ball mit PU-Kern



6486



234509

One size

EUR 15.95

Army green/orange/black [6486]



GEMACHT FÜR BESSERES SPIEL



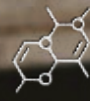
THERMOVERKLEBT

Erlebe eine neue Leistungsstufe mit einem thermoverklebten Ball – komplett ohne Nähte gefertigt für eine glatte Oberfläche, die die Aerodynamik verbessert, das Flugverhalten stabilisiert und die Wasseraufnahme reduziert. So spielst du konstanter, präziser und besser – bei jedem Wetter.



DOPPELT VERKLEBT

Gebaut für Langlebigkeit – Dank doppelt verklebter Nähte bietet er dir außergewöhnliche Festigkeit, lange Lebensdauer und optimalen Schutz vor Wasseraufnahme – selbst bei intensivem Einsatz und nassen Bedingungen.



HYBRID-KONSTRUKTION

Dank Hybrid-Technologie verfügt dieser Ball über nahezu unsichtbare Nähte, die die Konstanz verbessern, die Haltbarkeit erhöhen und die Wasseraufnahme deutlich reduzieren – für zuverlässige Leistung unter allen Bedingungen.



ACE

Mit der ACE-Technologie (All Condition Excellence) liefert dieser Ball gleichbleibendes Ballgefühl, Kontrolle und Haltbarkeit – egal ob bei Regen, Sonnenschein oder Schnee.



HANDGENÄHT

Von Hand gefertigt mit verstärkten Nähten, bietet dieser Ball herausragende Haltbarkeit und eine lange Lebensdauer – entwickelt, um auch intensives Spiel Saison für Saison zu überstehen.



MASCHINENGENÄHT

Mit maschinengenähten Paneelen für eine saubere Verarbeitung, gleichmäßige Form und verlässliche Performance – die ideale Wahl für Training und Freizeitspiele.



LEICHTGEWICHTIGER BALL

Unser leichter Fußball sorgt dafür, dass sich jeder Schuss geschmeidig und natürlich anfühlt. Leichter zu kontrollieren, leichter zu schießen. Ideal für Training, Freizeitspiele oder jüngere Spieler, die ihre Fähigkeiten entwickeln.



DAS FIFA-QUALITÄTSPROGRAMM

Das FIFA-Qualitätsprogramm für Fußbälle gewährleistet hohe Standards durch strenge Tests unter Laborbedingungen. Alle Bälle, die bei von der FIFA organisierten Spielen zum Einsatz kommen, müssen ein FIFA-Qualitätssiegel tragen. Dieses Siegel garantiert eine einheitliche Per-

formance in jedem einzelnen Spiel. Um das FIFA-Qualitätssiegel zu erhalten, muss ein Ball sieben Tests bestehen, bei denen Gewicht, Umfang, Rundheit, Absprunghalten, Wasseraufnahme, Druckfestigkeit und Formbeständigkeit geprüft werden.





GEWICHT UND UMFANG DER FUSSBÄLLE

	FUSSBALL	GRÖSSE	UMFANG	GEWICHT	QUALITÄTS- NIVEAU	EMPFOHLENER FÜLLDRUCK
	LEGACY MATCH	5	68.5-69.5cm	420-445gm	FIFA Quality Pro	0.8 bar
	LEGACY ELITE	5	68.0-70.0cm	410-450gm	FIFA Quality	0.8 bar
	LEGACY TRAINING	5	68.0-70.0cm	410-450gm	FIFA Basic	0.6 bar
	INSPIRE MATCH	5	68.5-69.5cm	420-445gm	FIFA Quality Pro	0.8 bar
	INSPIRE MATCH FUTSAL	4	62.5-63.5cm	410-430gm	FIFA Quality Pro	0.6 bar
	INSPIRE AIRLESS MINI	0	42.0-44.0cm	130-160gm	-	-
	INSPIRE ELITE	5	68.0-70.0cm	420-445gm	FIFA Basic	0.8 bar
	INSPIRE ELITE	4	63.5-66.0cm	350-390gm	FIFA Basic	0.8 bar
	INSPIRE ELEGANT	5	68.0-70.0cm	420-445gm	FIFA Basic	0.8 bar
	INSPIRE ELEGANT	4	63.5-66.0cm	350-390gm	FIFA Basic	0.8 bar
	INSPIRE TRAINING	5	68.0-70.0cm	410-450gm	FIFA Basic	0.8 bar
	INSPIRE TRAINING	4	63.5-66.0cm	350-390gm	FIFA Basic	0.8 bar
	INSPIRE TRAINING	3	60.0-62.0cm	290-320gm	-	0.6 bar
	INSPIRE TRAINING LITE 350	5	68.0-70.0cm	340-360gm	-	0.6 bar
	INSPIRE TRAINING LITE 350	4	63.5-66.0cm	340-360gm	-	0.6 bar
	INSPIRE TRAINING LITE 290	5	68.0-70.0cm	290-310gm	-	0.6 bar
	INSPIRE TRAINING LITE 290	4	63.5-66.0cm	290-310gm	-	0.6 bar
	INSPIRE TRAINING LITE 290	3	60.0-62.0cm	280-300gm	-	0.6 bar
		INSPIRE CLUB LITE 350	5	68.0-70.0cm	340-360gm	-
INSPIRE CLUB LITE 350		4	63.5-66.0cm	340-360gm	-	0.4 bar
INSPIRE CLUB LITE 290		5	68.0-70.0cm	290-310gm	-	0.4 bar
INSPIRE CLUB LITE 290		4	63.5-66.0cm	280-300gm	-	0.4 bar
INSPIRE CLUB LITE 290		3	60.0-62.0cm	260-280gm	-	0.4 bar
INSPIRE TRAINING FUTSAL		4	62.0-64.0cm	400-440gm	-	0.6 bar
INSPIRE TRAINING FUTSAL		3	58.0-60.0cm	350-380gm	-	0.6 bar
	INSPIRE CLUB	5	68.0-70.0cm	410-450gm	-	0.6 bar
	INSPIRE CLUB	4	63.5-66.0cm	350-390gm	-	0.6 bar
	INSPIRE CLUB	3	60.0-62.0cm	290-320gm	-	0.4 bar

FUSSBALL AUFPUMP-ANWEISUNG

VORBEREITUNG

Wir empfehlen, die Fußbälle im Winter mindestens 24 Stunden vor dem erstmaligen Aufpumpen bei Zimmertemperatur [20 – 25°C] aufzubewahren, damit die Voraussetzungen optimal sind.

VENTILÖL

1 – 2 Tropfen Ventilöl vor jedem Aufpumpen in das Ventil geben, um sicherzustellen, dass das Ventil richtig abgedichtet ist.

AUFPUMPEN

Das Ventil nach oben richten und die Hohlnadel gerade in das Ventil einführen. Stets eine lange Hohlnadel verwenden, damit Ventil oder Blase nicht beschädigt werden.

LUFTDRUCK ÜBERPRÜFEN

- Den Ball auf die empfohlene Größe aufpumpen.
- Der empfohlene Luftdruck ist neben der Ventilöffnung angegeben.
- Den Ball langsam auf die korrekte Größe aufpumpen, zu schnelles Aufpumpen kann die Blase beschädigen.
- Luftdruck mit einem Druckmesser überprüfen.

FUSSBALL GEBRAUCHSANWEISUNG

VOR JEDEM AUFPUMPEN

Stets 1 – 2 Tropfen Ventilöl vor jedem Aufpumpen in das Ventil geben, um sicherzustellen, dass das Ventil richtig abgedichtet ist.

AUFBEWAHRUNG

Einen Teil der Luft entweichen lassen und an einem trockenen, belüfteten Platz bei 20 – 25°C aufbewahren.

REINIGUNG UND TROCKNUNG

Den Ball nach jedem Gebrauch mit milder Seifenlauge reinigen und mit Wasser abspülen. Den Ball danach mit einem Handtuch abtrocknen und an einem trockenen, belüfteten Ort bei 20 – 25°C trocknen lassen. Den Ball nie auf oder in der Nähe einer Heizung trocknen.



HMLPRECISION TRAINING PRO

- 100 % PU (Oberfläche)
- Hybrid
- Doppelte Schaumschicht
- Genähte und geklebte Konstruktion
- Minimale Wasseraufnahme
- FIFA-BASIC geprüfter Spielball
- Für Rasen und Kunstrasen geeignet



224985 5 EUR 39.95

White/blue/dark blue [9300]

Begrenzter Bestand



9300
Größe 5

HMLPRECISION LIGHT 290

- 100 % TPU (Oberfläche)
- Maschinengenäht
- Einfache Schaumschicht
- Geringeres Gewicht
- Lightball
- Für Rasen und Kunstrasen geeignet



224979 5 EUR 24.95

White/blue/green [9301]

Begrenzter Bestand



9301
Größe 5

HMLPRECISION FUTSAL

- 100 % TPU (Oberfläche)
- Hybrid
- Einfache Schaumschicht
- Minimale Wasseraufnahme
- Spezielles Futsal-Gewicht
- Sprungreduziert



224989 3 - 4 EUR 39.95

White/red/blue [9241], White/pink/turquoise [9305]

Begrenzter Bestand



9305
Größe 3



9241
Größe 4



HMLAEROFLY TRAINING PRO

- 100 % PU (Oberfläche)
- Gelebt
- Nahtlose Konstruktion
- Minimale Wasseraufnahme
- FIFA-QUALITY geprüfter Spielball
- Für Rasen und Kunstrasen geeignet



224986 5 EUR 44.95

White/blue/silver [9302]

Begrenzter Bestand



9302
Größe 5

HMLAEROFLY TRAINING

- 100 % PU (Oberfläche)
- Hochwertiger Trainingsball
- Semi-Hybrid
- Einfache Schaumschicht
- Maschinengenäht
- Minimale Wasseraufnahme
- Für Rasen und Kunstrasen geeignet



224984 5 EUR 29.95

White/blue/yellow [9128]

Begrenzter Bestand



9128
Größe 5

HMLAEROFLY LIGHT 350

- 100 % PU (Oberfläche)
- Hybrid
- Doppelte Schaumschicht
- Genäht und geklebte Konstruktion
- Minimale Wasseraufnahme
- Lightball für Jugendspieler
- Für Rasen und Kunstrasen geeignet



224982 5 EUR 29.95

White/green [9208]

Begrenzter Bestand



9208
Größe 5

HMLAEROFLY LIGHT 290

- 100 % PU (Oberfläche)
- Hybrid
- Doppelte Schaumschicht
- Genäht und geklebte Konstruktion
- Minimale Wasseraufnahme
- Lightball für Jugendspieler
- Für Rasen und Kunstrasen geeignet



224980 3 + 5 EUR 29.95

White/Purple [9065], White/blue [9109]

Begrenzter Bestand



9065
Größe 3



9109
Größe 5

HANDBÄLLE

**Unsere neueste Handballkollektion
beruht auf den neuesten Entwicklungen
und fortschrittlichsten Technologien**

// Umfasst zwei unterschiedliche Produktlinien: die zeitlosen CLASSIC und unsere neuen STAR Handbälle mit einer revolutionären Panelform

// Qualitätssortiment, das die Bedürfnisse aller Niveaus und Präferenzen erfüllt

// Vielseitige, leuchtende Farben sowie unterschiedliche Größen

Kollektion läuft von 2025-2026





HMLSTAR PRO HB

- Handgenähte Konstruktion mit 12 Panelen
- 1,5 mm mikrostrukturiertes, griffiges PU-Obermaterial mit zusätzlicher Verstärkung
- 4mm Schaumstoff mit hohem Rückprall
- Hochwertige Latexblase
- Neue Panel Grip-Technologie mit starkem Rebound Effekt
- Eingearbeitete Chevrons für starken Grip
- Geeignet für die Verwendung von Harz



229172 2 - 3 EUR 99.95

Off white/red/silver [9437], Off white/red/gold [9438]



9437
Größe 2

9438
Größe 3

HMLSTAR MATCH HB

- Handgenähte Konstruktion mit 12 Panelen
- 1,5 mm mikrostrukturiertes, griffiges PU-Obermaterial mit zusätzlicher Verstärkung
- 3mm Schaumstoff mit hohem Rückprall
- Hochwertige Latexblase
- Neue Panel Grip-Technologie mit starkem Rebound Effekt
- Eingearbeitete Chevrons für starken Grip
- Geeignet für die Verwendung von Harz



229171 2 - 3 EUR 79.95

Off white/marine/silver [9448], Off white/marine/gold [9449]



9448
Größe 2

9449
Größe 3

HMLSTAR ELITE HB

- Handgenähte Konstruktion mit 12 Panelen
- 1,5 mm mikrostrukturiertes, griffiges PU-Obermaterial
- 2mm Schaumstoff mit hohem Rückprall
- Hochwertige Latexblase
- Neue Panel Grip-Technologie mit starkem Rebound Effekt
- Eingearbeitete Chevrons für starken Grip
- Geeignet für die Verwendung von Harz



229170 1 - 3 EUR 49.95

Off white/green/yellow [9439], Off white/green/red [9440],
Off white/green/marine [9445]



9439
Größe 1

9440
Größe 2

9445
Größe 3

HMLSTAR TRAINING HB

- Handgenähte Konstruktion mit 12 Panelen
- 1,0 mm mikrostrukturiertes, griffiges PU-Obermaterial
- 2mm Schaumstoff mit hohem Rückprall
- Hochwertige Latexblase
- Neue Panel Grip-Technologie mit starkem Rebound Effekt
- Eingearbeitete Chevrons für starken Grip
- Geeignet für die Verwendung von Harz



229169 1 - 3 EUR 39.95

Off white/light blue/yellow [9426], Off white/light blue/
marine [9427], Off white/light blue/red [9428]



9426
Größe 1

9427
Größe 2

9428
Größe 3



HMLCLASSIC PRO HB

- Handgenähte Konstruktion mit 32 Panelen
- 1,5 mm mikrostrukturiertes, griffiges PU-Obermaterial mit zusätzlicher Verstärkung
- 4mm Schaumstoff mit hohem Rückprall
- Klassische Panel-Technologie
- Hochwertige Latexblase mit zusätzlicher Hülle
- Eingearbeitete Chevrons für starken Grip
- Geeignet für die Verwendung von Harz



229168 2 - 3 EUR 89.95

Off white/marine/silver [9448], Off white/marine/gold [9449]



9448
Größe 2

9449
Größe 3

HMLCLASSIC MATCH HB

- Handgenähte Konstruktion mit 32 Panelen
- 1,5 mm mikrostrukturiertes, griffiges PU-Obermaterial mit zusätzlicher Verstärkung
- 3mm Schaumstoff mit hohem Rückprall
- Klassische Panel-Technologie
- Hochwertige Latexblase
- Eingearbeitete Chevrons für starken Grip
- Geeignet für die Verwendung von Harz



229167 2 - 3 EUR 74.95

Off white/orange/silver [9446], Off white/orange/gold [9447]



9446
Größe 2

9447
Größe 3

HMLCLASSIC ADVANCED HB

- Handgenähte Konstruktion mit 32 Panelen
- 1,5 mm mikrostrukturiertes, griffiges PU-Obermaterial
- 3mm Schaumstoff mit hohem Rückprall
- Klassische Panel-Technologie
- Hochwertige Latexblase
- Eingearbeitete Chevrons für starken Grip
- Geeignet für die Verwendung von Harz



229166 2 - 3 EUR 54.95

Off white/green/yellow [9439], Off white/green/red [9440]



9439
Größe 2

9440
Größe 3

HMLCLASSIC ELITE HB

- Handgenähte Konstruktion mit 32 Panelen
- 1,5 mm mikrostrukturiertes, griffiges PU-Obermaterial
- 2mm Schaumstoff mit hohem Rückprall
- Klassische Panel-Technologie
- Hochwertige Latexblase
- Eingearbeitete Chevrons für starken Grip
- Geeignet für die Verwendung von Harz



229165 1 - 3 EUR 44.95

Yellow/marine [5087], Yellow/marine/orange [5144],
Yellow/marine/red [5149], Off white/red/yellow [9432],
Off white/red/black [9435], Off white/red/orange [9436]



5087
Größe 1

5144
Größe 2

5149
Größe 3



9432
Größe 1

9435
Größe 2

9436
Größe 3



HMLCLASSIC TRAINING HB

- Handgenähte Konstruktion mit 32 Panelen
- 1,0 mm mikrostrukturiertes, griffiges PU-Obermaterial
- 2mm Schaumstoff mit hohem Rückprall
- Klassische Panel-Technologie
- Hochwertige Latexblase
- Eingearbeitete Chevrons für starken Grip
- Geeignet für die Verwendung von Harz



229164 1 - 3 EUR 34.95

Orange/marine/light blue [4192], Orange/marine/yellow [4193], Orange/marine/red [4194], Off white/yellow/light blue [9429], Off white/yellow/orange [9430], Off white/yellow/red [9431]



4192
Größe 1



4193
Größe 2



4194
Größe 3



9429
Größe 1



9430
Größe 2



9431
Größe 3

HMLCLASSIC ENERGIZER HB

- 32-teilige, klassische Panel-Konstruktion
- Maschinengenäht
- 1,0 mm mikrostrukturiertes, griffiges PU-Obermaterial
- 3,5 mm weicher TPE-Szeialschaum
- Gummiblase
- Eingearbeitete Chevrons für starken Grip
- Geeignet für die Verwendung von Harz



229163 0 - 3 EUR 24.95

Red/marine/green [3722], Red/marine/light blue [3723], Red/marine/yellow [3724], Red/marine [3725], Off white/light blue/yellow [9426], Off white/light blue/marine [9427], Off white/light blue/red [9428], Off white/light blue/silver [9450]



3722
Größe 0



3723
Größe 1



3724
Größe 2



3725
Größe 3



9450
Größe 0



9426
Größe 1



9427
Größe 2



9428
Größe 3

HMLCLASSIC KIDS HB

- 32-teilige, klassische Panel-Konstruktion
- Maschinengenäht
- 1,0 mm mikrostrukturiertes, griffiges PU-Obermaterial
- 3,5 mm weicher TPE-Szeialschaum
- Gummiblase
- Eingearbeitete Chevrons für starken Grip
- Nicht für Harz geeignet



229162 0.0-1 EUR 24.95

Orange/red [0385], Orange/red/yellow [4191], Orange/red/green [4314], Light blue/marine/green [7590], Light blue/marine/yellow [7591], Light blue/marine/red [7592]



4314
Größe 0.0



4191
Größe 0



0385
Größe 1



7590
Größe 0.0



7591
Größe 0



7592
Größe 1

HMLCLASSIC STREET HB

- 32-teilige klassische Panel-Konstruktion
- Handgenäht
- 1,0 mm mikrostrukturiertes, griffiges PU-Obermaterial
- Füllung aus Wolle
- Für den Innen- und Außenbereich geeignet
- Nicht für Harz geeignet
- Gewicht 140–160 g für Größe 0.0 und 180–200 g für Größe 0



KINDER 229185 0.0 - 0 EUR 24.95

Green/marine [6344], Green/marine/light blue [6373]



6373
Größe 0.0



6344
Größe 0



HMLCLASSIC BEACH HB

- Harzfrei
- 360-Grad-Griff
- Leicht zu drücken



3148



229186 2 - 3 EUR 39.95

Red/white [3148]

HMLCLASSIC SPUME KIDS HB

- Weicher Schaum
- Leicht zu drücken
- Leichter Ball
- Harzfrei



3806



229188 0.0 - 0 EUR 19.95

Burgundy/yellow [3806]

HMLCLASSIC BOUNCE KIDS HB

- Weiche Gummioberfläche
- Leicht zu drücken
- Harzfrei



6407



229189 0.0 - 1 EUR 19.95

Light green/green [6407]



HM EVOLUTION PRO AR HB

- Leistungsstarkes PU-Obermaterial
- Handgenäht
- Offizielle Größen für das Spielen ohne Harz
- Neue Panel Grip-Technologie mit starkem Rebound Effekt
- Eingearbeitete Chevrons für starken Grip



6373
Größe 2



6384
Größe 3



231527 2 - 3

EUR 89.95

Green/marine/light blue [6373], Green/marine/red [6384]

HM EVOLUTION ADVANCED AR HB

- Leistungsstarkes PU-Obermaterial
- Handgenäht
- Offizielle Größen für das Spielen ohne Harz
- Neue Panel Grip-Technologie mit starkem Rebound Effekt
- Eingearbeitete Chevrons für starken Grip



9439
Größe 2



9440
Größe 3



231526 2 - 3

EUR 54.95

Off white/green/yellow [9439], Off white/green/red [9440]

HM EVOLUTION ENERGIZER AR HB

- Leistungsstarkes PU-Obermaterial
- Maschinengenäht
- Offizielle Größen für das Spielen ohne Harz
- Neue Panel Grip-Technologie mit starkem Rebound Effekt
- Eingearbeitete Chevrons für starken Grip



7637
Größe 1



7592
Größe 2



7591
Größe 3



231525 1 - 3

EUR 24.95

Light blue/marine/yellow [7591], Light blue/marine/red [7592], Light blue/marine [7637]

HM EVOLUTION AR

REDUZIERTER GRÖSSE UND GERINGERES GEWICHT

Die EVOLUTION AR Bälle wurden gemäß den IHF-Bestimmungen für harzfreie Bälle entwickelt. Diese Vorschriften gewährleisten, dass Spieler den Ball auch ohne Harz sicher und fest im Griff haben.

BESONDERS GRIFFIGES MATERIAL

Alle EVOLUTION-Handbälle bestehen aus einem extra griffigen Außenmaterial, das einen natürlichen und sicheren Griff ermöglicht. Unter der griffigen Oberfläche befinden sich sechseckige Griffstrukturen, die den Ball weicher machen und das Drücken erleichtern.



30 PANEL KONSTRUKTION

Neuentwickelte Panelform mit 30 Panels und viel Randfläche zwischen den Panels für besseren Griff.

GEWICHT UND UMFANG

HANDBALL	GRÖSSE	UMFANG	GEWICHT	EMPFOHLENER FÜLLDRUCK (BAR)
	3	55,5 - 57,5 cm	400 - 425 g	0,3 bar
HM EVOLUTION AR	2	51,5 - 53,5 cm	300 - 325 g	0,3 bar
	1	49 - 51 cm	290 - 315 g	0,3 bar

NUR GÜLTIG FÜR DEN BEREICH DES DHB*

Folgende Ballgrößen gelten für das Spielen mit und ohne Haftmittel:

BALLGRÖSSE	MIT HAFTMITTEL	OHNE HAFTMITTEL	ALTERSKLASSE WEIBLICH	ALTERSKLASSE MÄNNLICH
3	58-60 cm 425-475 g	55,5-57,5 cm 400-425 g		Erwachsene A-Jugend
2	54-56 CM 325-375 G	51,5-53,5 CM 300-325 G	Erwachsene A-Jugend B-Jugend	B-Jugend C-Jugend
1	50-52 CM 290-330 G	49-51 CM 290-315 G	C-Jugend D-Jugend	D-Jugend
0	46-48 CM >260 G	46-48 CM >260 G	E-Jugend F-Jugend / Minis	E-Jugend F-Jugend / Minis

Ab dem 01/07/2024

*Im Spielbetrieb aller dem DHB zugeordneten Spielklassen (inkl. der Qualifikationswettbewerbe zu diesen Spielklassen) sowie den Regionalligen der Landesverbände (Erwachsene und bis einschließlich C-Jugend im männlichen Bereich und B-Jugend im weiblichen Bereich) muss die Nutzung eines Haftmittels gestattet sein. Die Landesverbände können für ihren Bereich in Einzelfällen (bspw. einzelne Mannschaften, jedoch nicht ganze Spielklassen) befristete Ausnahmen zulassen. Dies gilt nicht für die Qualifikationswettbewerbe für den Spielbetrieb des DHB.

HMLSTAR

EINE NEUE NATÜRLICHE GRIFFIGKEIT

Mit einer bahnbrechenden Panelform gefertigt

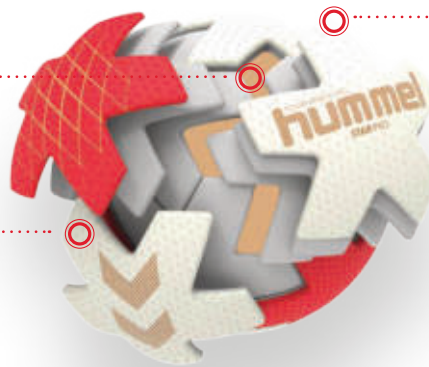
FREISCHWINGENDE LATEXBLASE

Die freischwingende Latexblase macht den Ball lebendig und sprunghaft, während die einzigartige Konstruktion des STAR-Handballs die Sprungkraft auf ein neues Niveau hebt.

PU FÜR GUTE GRIFFIGKEIT

Mikrostrukturierter PU sorgt für weichen und sicheren Grip. Die Schaumstoffbeschichtung besteht aus SBR-Schaum mit hohem Rückprall mit weichen und haltbaren Eigenschaften.

Die innere Gummibläse ist mit einem Polyesterfutter bedeckt, was zur perfekten Balance zwischen Abprall und Stabilität beiträgt.



EINZIGARTIGE PANELKONSTRUKTION

Die besondere und neuentwickelte Panelform hebt das Abprallverhalten und die Griffigkeit auf ein neues Level. Basierend auf dem Feedback von Top-Spielern setzt die Konstruktion des STAR-Handballs neue Maßstäbe in der Weiterentwicklung von Handbällen. Der besondere Aufbau erfordert die besten verfügbaren Fertigungstechniken und deshalb werden alle hmlSTAR-Handbälle handgenäht.

HMLCLASSIC

TRADITIONELL MIT INNOVATIVEN MATERIALIEN

Ein moderner Handball mit klassischem Design

32 PANEL KONSTRUKTION

Die traditionelle Ausführung mit 32 Panels macht den Ball perfekt rund, während die Ränder für optimale Griffigkeit sorgen.

SCHAUM FÜR HOHEN ABPRALL

Die Schaumschicht sorgt für ein weiches Handgefühl und exzellenten Abprall, um die Handhabung für die Spieler leichter zu machen.



POLYESTERFUTTER

Polyesterfutter wird zur Stabilisierung des Balles verwendet und sorgt dafür, dass der Ball die runde Form behält. Das Futter macht den Ball zudem extrem weich.

HANDBALL AUFPUMP- ANWEISUNG

VORBEREITUNG

Wir empfehlen, die Handbälle im Winter mindestens 24 Stunden vor dem erstmaligen Aufpumpen bei Zimmertemperatur (20 – 25°C) aufzubewahren, damit die Voraussetzungen optimal sind.

VENTILÖL

1 – 2 Tropfen Ventilöl vor jedem Aufpumpen in das Ventil geben, um sicherzustellen, dass das Ventil richtig abgedichtet ist.

AUFPUMPEN

Das Ventil nach oben richten und die Hohlnadel gerade in das Ventil einführen. Stets eine lange Hohlnadel verwenden, damit Ventil oder Blase nicht beschädigt werden.

LUFTDRUCK ÜBERPRÜFEN

- Den Ball auf die empfohlene Größe aufpumpen.
- Der empfohlene Luftdruck ist neben der Ventilöffnung angegeben.
- Den Ball langsam auf die korrekte Größe aufpumpen.
- Zu schnelles Aufpumpen kann die Blase beschädigen.
- Luftdruck mit einem Druckmesser überprüfen.

HANDBALL- GEBRAUCHSANWEISUNG

VOR JEDEM AUFPUMPEN

Stets 1 – 2 Tropfen Ventilöl vor dem Aufpumpen in das Ventil geben, um sicherzustellen, dass das Ventil richtig abgedichtet ist.

AUFBEWAHRUNG

An einem trockenen Platz bei 20 – 25°C aufbewahren.

GEWICHT UND UMFANG DER HANDBÄLLE

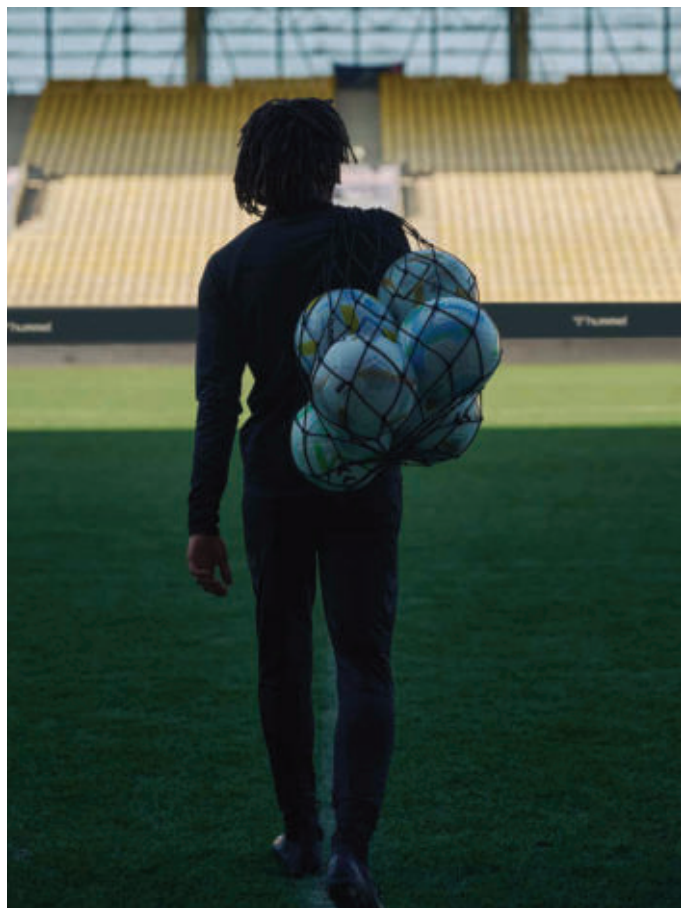
GRÖSSE	UMFANG	GEWICHT	EMPFOHLENER FÜLLDRUCK (BAR)
3	58 - 60 cm	425 - 475 g	0.3 bar
2	54 - 56 cm	325 - 375 g	0.3 bar
1	50 - 52 cm	290 - 330 g	0.3 bar
0	46 - 49 cm	220 - 240 g	0.3 bar
0.0	42 - 45 cm	180 - 200 g	0.3 bar

A person with dreadlocks is seen from the back, carrying a large black mesh bag filled with soccer balls. They are standing on a soccer field with stadium seating in the background. The Hummel logo is visible on the stadium's structure.

BALLZUBEHÖR

Unser neuestes Sportzubehör besteht aus modernsten Materialien und Designs für einzigartige Leistungsfähigkeit und zahlreiche Anlässe

- // Für alle Sportler geeignet: egal, ob Sie trainieren, einen Wettkampf bestreiten oder einfach nur Spaß haben
- // Unsere Balltaschen sind robust, stylisch und tragen ohne Probleme Ihre wichtigsten Dinge zum Platz oder Spielfeld
- // Unsere Harzprodukte sorgen für optimale Griffbarkeit während des Spiels, ganz ohne Schmutz





HMLESSENTIAL BALL NET

- 100 % Polyester
- Für 10-12 Bälle geeignet
- Kordelzugverschluss

225573 EINHEITSGRÖSSE EUR 8.95

Black [2001]



HMLCORE 2.0 BALL BAG

- 100 % recyceltes Polyester
- Kordelzugverschluss
- Verstellbarer Schulterriemen
- Für 10-12 Bälle geeignet



225572 EINHEITSGRÖSSE EUR 27.95

Black [2001]



HMLCORE 2.0 HANDBALL BAG

- 100 % recyceltes Polyester
- Verstellbarer, abnehmbarer Schultergurt
- Plasticschnalle
- Logodruck
- Für Handball Größe 3 geeignet



226318 EINHEITSGRÖSSE EUR 19.95

Black [2001]



HUMMEL BALL PUMP

- 100 % thermoplastisches Polyurethan
- Erweiterbares Pumpenrohr
- Metallvinyl
- Doppelhubpumpe

099000 EINHEITSGRÖSSE EUR 12.95

Black [2001]





HUMMEL RESIN GEL

- Enthält: Naturharz, Pflanzenöle und Dichtungsmittel
- Preisangabe pro Einzelstück
- 100 ML: VPE: 8 Stück
- 500 ML: VPE: 4 Stück

099297	100 ML	EUR 19.95
099303	500 ML	EUR 64.95

White [9001]



HUMMEL RESIN NATURAL

- Enthält: Naturharz, Pflanzenöle
- Preisangabe pro Einzelstück
- 100 ML: VPE: 8 Stück
- 500 ML: VPE: 4 Stück

099296	100 ML	EUR 19.95
099302	500 ML	EUR 64.95

White [9001]



HUMMEL RESIN REMOVER

- Entfernt alle Arten von Harz
- VPE: 4 Stück
- 500 ml
- Preisangabe pro Einzelstück

099298	EINHEITSGRÖSSE	EUR 19.95
--------	----------------	-----------

White [9001]

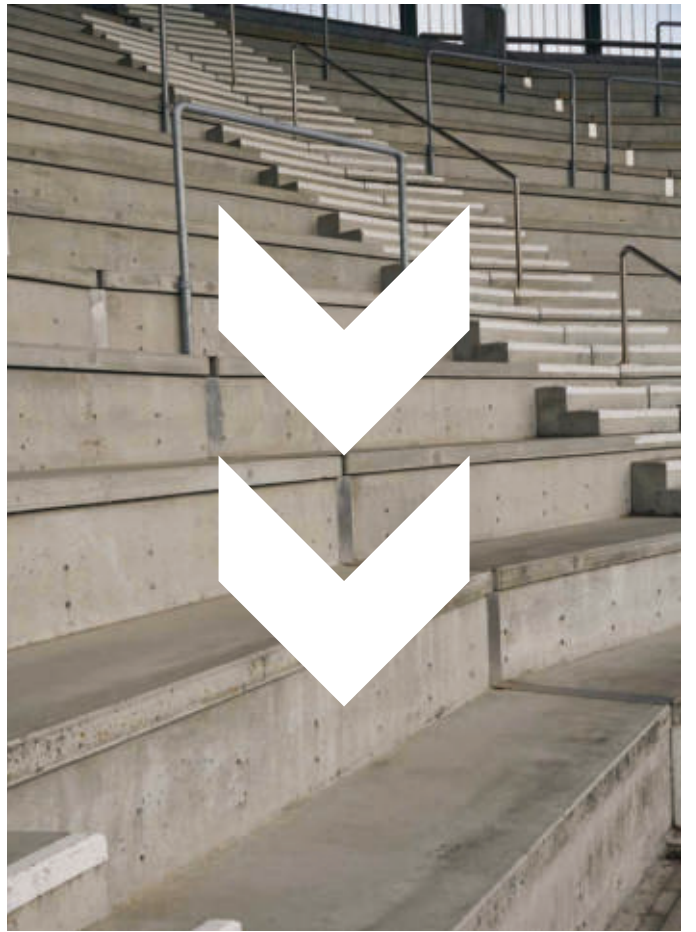


BADELATSCHEN

Unsere neueste Kollektion steht
für maximalen Komfort und erstklassige
Haltbarkeit

- // Stylish Auswahl für Freizeit und Badespaß am Strand
- // Mit praktischen Eigenschaften, die überall für optimalen Komfort sorgen
- // Ideal fürs Tragen nach Training und Match







HML ESSENTIAL POOL SLIDE

- Außensohle: 90% EVA, 10% Gummi
- Obermaterial: 100 % Polyurethan
- Futter: 100 % Polyester
- Geformtes Fußbett



2001

7666

UNISEX 232682 36 - 50 EUR 24.95

Black [2001], Peacoat [7666]



HML LEAD POOL SLIDE

- Außensohle: 100 % EVA
- Obermaterial: 100 % Polyurethan
- Futter: 100 % Polyester
- Geformtes Fußbett
- Super weich



2001

UNISEX 228256 36 - 50 EUR 29.95

Black [2001]





SPORTSAID

Für Notfälle und bei Verletzungen

// Zahlreiche Produkte zur Unterstützung der Spieler und Teams bei Verletzungen

// Umfangreiche Auswahl und vielseitige Anwendungsbereiche

// Erstklassige Unterstützung bei der Genesung







PREMIUM SPORTSTAPE WHITE 3,8 CM

- 100 % Baumwolle
- Nicht elastisch
- Zinkoxidklebstoff
- Einfach zu reißen
- 3,8 cm x 10 m
- Preisangabe pro Einzelstück
- VPE: 32 Stück

210803 EINHEITSGRÖSSE EUR 9.95

White [9001]



PREMIUM SPORTSTAPE WHITE 2,5 CM

- 100 % Baumwolle
- Nicht elastisch
- Zinkoxidklebstoff
- Einfach zu reißen
- 2,5 cm x 10 m
- Preisangabe pro Einzelstück
- VPE: 32 Stück

212921 EINHEITSGRÖSSE EUR 6.95

White [9001]



COACH SPORTSTAPE WHITE 3,8 CM

- Baumwolle/Polyester
- Nicht elastisch
- Zinkoxidklebstoff
- Einfach zu reißen
- 3,8 cm x 10 m
- Preisangabe pro Einzelstück
- VPE: 32 Stück

210802 EINHEITSGRÖSSE EUR 6.95

White [9001]





KINESIO TAPE

- Lindert Muskelschmerzen und Ödeme
- Sehr elastisch und hautfreundlich
- 5 cm x 5 m
- Preisangabe pro Einzelstück
- VPE: 8 Stück

210804 EINHEITSGRÖSSE EUR 12.95

Black [2001] / Light blue [7001]



FOAM UNDERWRAP

- Unterzugbinde aus Schaumstoff
- Schmerzlose Entfernung
- Verhindert Reizungen
- 7 cm x 27 m
- Preisangabe pro Einzelstück
- VPE: 12 Stück

210778 EINHEITSGRÖSSE EUR 8.95

White [9001]



FIRST AID BAG S

- Kleine Erste-Hilfe-Tasche
- Mehrere Innentaschen

210784 EINHEITSGRÖSSE EUR 24.95

Poinsettia [3427]



COOLING BOX

- Kühlbox für wiederverwendbare Kühlpacks und Eiswürfel
- 10 L

212912 EINHEITSGRÖSSE EUR 64.95

Poinsettia [3427]





HOT & COLD PACK / REUSABLE

- Wiederverwendbares Wärme- oder Kühlpack
- Preisangabe pro Einzelstück
- VPE: 12 Stück

213031 EINHEITSGRÖSSE EUR 6.95

Transparent [1520]



COMPRESSION WRAP

- Transparente Folie zum Halten von Kühlpacks
- Rolle mit Griff für einfache Anwendung

212916 EINHEITSGRÖSSE EUR 12.95

Transparent [1520]



COMPRESSION WRAP REFILL

- Nachfüllpack für Compression Wrap
- Transparenter Wickel zum Halten von Eispacks
- Einfach zu verwenden
- Preisangabe pro Einzelstück
- VPE: 6 Stück

212915 EINHEITSGRÖSSE EUR 27.95

Transparent [1520]





AQUA RESIST 40 PIECES

- Wasserbeständige Pflaster
- Verwendung bei kleineren Wunden, Schnitten und Abschürfungen
- Schützt die Haut
- Unterschiedliche Größen

210794 EINHEITSGRÖSSE EUR 5.95

White [9001]



VINYL GLOVES

- Puderfreie Vinylhandschuhe
- Latexfrei
- 100 Einweghandschuhe
- Einheitsgröße

210797 EINHEITSGRÖSSE EUR 19.95

White [9001]



BAND AID TEXTILE 6 PIECES

- Textilpflaster zum Zuschneiden
- Verwendung bei kleineren Wunden, Schnitten und Abschürfungen
- Schützt die Haut
- 10 cm x 6 cm

210795 EINHEITSGRÖSSE EUR 6.95

Beige [9296]



BAND AID SENSITIVE 5 PIECES

- Vliespflaster zum Zuschneiden
- Verwendung bei kleineren Wunden, Schnitten und Abschürfungen
- Schützt die Haut
- 8 cm x 10 cm

210793 EINHEITSGRÖSSE EUR 5.95

White [9001]





CLEANING WIPES 6 PIECES

- Alkohol-Hautreinigungstücher mit 70% Isopropanol
- Zur Reinigung der Haut bei kleineren Wunden und Abschürfungen
- 18 cm x 12,5 cm

210792 EINHEITSGRÖSSE EUR 7.95

White [9001]



WOUND FOAM PAD 1 PIECE

- Schaumstoff-Pad
- Lindert den Druck von Blasen, Wunden oder anderen Verletzungen
- Streifen zum Zuschneiden
- 15 cm x 15 cm

210796 EINHEITSGRÖSSE EUR 5.95

Poinsettia [3427]



BANDAGE SCISSOR

- Professionelle Verbandsschere
- Runde Klinge
- 19 cm.

210798 EINHEITSGRÖSSE EUR 6.95

Black [2001]





STRAPPAL TAPE WHITE 4 CM

- Starkes und effizientes, nicht-elastisches, Strapping-Tape
- Latexfreier Zinkoxid-Klebstoff
- Zum Reißen für schnelle und einfache Anwendung
- Hautfreundlich
- 4 cm x 10 m
- Preisangabe pro Einzelstück
- VPE: 24 Stück

210810 EINHEITSGRÖSSE **EUR 9.95**

White [9001]



STRAPPAL TAPE WHITE 2,5 CM

- Starkes und effizientes, nicht elastisches Strapping-Tape
- Latexfreier Zinkoxid-Klebstoff
- Zum Reißen für schnelle und einfache Anwendung
- Hautfreundlich
- 2,5 cm x 10 m
- Preisangabe pro Einzelstück
- VPE: 36 Stück

210809 EINHEITSGRÖSSE **EUR 8.95**

White [9001]



STRAPPAL WHITE 2,5 CM RETAIL PACK

- Starkes und effizientes, nicht elastisches Strapping-Tape
- Latexfreier Zinkoxid-Klebstoff
- Zum Reißen für schnelle und einfache Anwendung
- Hautfreundlich
- 2,5 cm x 10 m
- Preisangabe pro Einzelstück
- VPE: 5 Stück

211622 EINHEITSGRÖSSE **EUR 11.95**

White [9001]



LEUKOTAPE 3,8 CM

- Extrem starkes und stützendes, festes Strapping-Tape
- Latexfreier Zinkoxid-Klebstoff
- Zum Reißen für einfache Anwendung
- Atmungsaktiv und wasserbeständig
- 3,8 cm x 10 m
- Preisangabe pro Einzelstück
- VPE: 6 Stück

210812 EINHEITSGRÖSSE **EUR 22.95**

Beige [9296]





***CHANGE
THE
WORLD
THROUGH
SPORT***



DRUCKANLEITUNG

BITTE BEACHTEN SIE



dass Sie mit der Druckpresse sorgfältig umgehen.

dass Sie die Maschine auf den richtigen Druck pro cm² und die richtige Druckzeit einstellen.

dass Sie die richtigen Temperatureinstellungen entsprechend des Handbuchs vorgenommen haben [max. Temperatur 140°C].

dass Sie die Gummimatte unter den zu bedruckenden Bereich legen.



die vorhandenen Aufdrucke auf dem Stoff nicht direkt erwärmen.

dass Sie kein Papier oder Teflon verwenden, um vorhandenen Aufdruck vor der Hitzeplatte zu schützen.

dass Sie den Stoff nicht länger als 15 Sekunden zu erwärmen.



Vorausgesetzt, dass Sie diese Richtlinien ordnungsgemäß einhalten, sollten Sie ein perfekt bedrucktes Produkt ohne Schäden an bereits vorhandenen Aufdrucken erhalten. hummel ist nicht für eventuelle Schäden verantwortlich, die am vorhandenen Aufdruck oder Logo entstehen, falls den obigen Anweisungen nicht richtig Folge geleistet wurde. Nichteinhalten kann zu Schäden am vorhandenen Aufdruck führen, oder dazu, dass das Logo abblättert.





GRÖSSEN- ÜBERSICHT

TEXTILIEN - KINDER

EU	US	ASIA
104	4Y	104
110	5Y	110
116	6Y	116
122	7Y	122
128	YXS / 8Y	128
134	9Y	134
140	YS / 10Y	140
146	11Y	146
152	YM / 12Y	152
158	13Y	158
164	YL / 14Y	164
170	15Y	170
176	YXL / 16Y	176

TEXTILIEN - ERWACHSENE

EU	US	ASIA
XS	2XS	S
S	XS	M
M	S	L
L	M	XL [XO]
XL	L	2XL [XXO]
2XL	XL	3XL [XXXO]
3XL	2XL	4XL [XXXXO]
4XL	3XL	5XL [XXXXXO]
5XL	4XL	6XL [XXXXXXO]



Nummer	Damen	Kinder	Name	Seite
004087		104087	ESSENTIAL GK JERSEY	130
010815		110815	ESSENTIAL GK SHORTS	131
010816		110816	ESSENTIAL GK SHORTS W PADDING	131
022030			3-pack Basic sock	163
022129			ANKLE SOCK SMU	163
022140			FUNDAMENTAL 3-PACK SOCK	163
031198		131198	CLASSIC GK PANT	130
089066			BASIC CAP	182
098153			3-PACK HEADBAND 17-18	183
099000			HUMMEL BALL PUMP	216
099014			OLD SCHOOL BIG WRISTBAND	183
099015			OLD SCHOOL SMALL WRISTBAND	183
099164			OLD SCHOOL CAPTAINS BAND	185
099296			HUMMEL RESIN NATURAL SMALL	217
099297			HUMMEL RESIN GEL SMALL	217
099298			HUMMEL RESIN REMOVER	217
099302			HUMMEL RESIN NATURAL BIG	217
099303			HUMMEL RESIN GEL BIG	217
105002		5002	FUNDAMENTAL TRAINING BIB	185
202635			HUMMEL CHEVRON HEADBAND	185
202636	202644		HUMMEL FIRST SEAMLESS JERSEY S/S	153
202638	202638	202639	HUMMEL FIRST SEAMLESS JERSEY L/S	153
202640	202648	202641	HUMMEL FIRST SEAMLESS TIGHTS	153
202642	202649		HUMMEL FIRST SEAMLESS SHORT TIGHTS	154
202647			HUMMEL FIRST SEAMLESS BRA WOMAN	154
202650			HUMMEL FIRST SEAMLESS TANK TOP W	154
204684			PROTECTION KNEE LONG SLEEVE	186
204685			PROTECTION KNEE SHORT SLEEVE	186
204686			hmlPROTECTION ELBOW SLEEVE	186
205280		205281	CORE GK SET	130
205345			HMLWATERBOTTLE	187
205346			hmlWATERBOTTLE CARRIER	187
208804			HUMMEL SMALL TOWEL	182
208805			HUMMEL LARGE TOWEL	182
210778			FOAM UNDERWRAP	225
210784			FIRST AID BAG S	225
210792			CLEANING WIPES 6 PIECES	228
210793			BAND AID SENSITIVE 5 PEICES	227
210794			AQUA RESIST 40 PEICES	227
210795			BAND AID TEXTILE 6 PIECES	227
210796			WOUND FOAM PAD 1 PEICE	228
210797			VINYL GLOVES	227
210798			BANDAGE SCISSOR	228
210802			COACH SPORTTAPE WHITE 3,8 CM	224
210803			PREMIUM SPORTTAPE WHITE 3,8 CM	224
210804			KINESIO TAPE	225
210809			STRAPPEL TAPE WHITE 2,5 CM	229
210810			STRAPPEL TAPE WHITE 4 CM	229
210812			LEUKOTAPE 3,8 CM	229
211464		212645	hmlCORE XK BASKET JERSEY	96
211465		216403	hmlCORE XK BASKET SHORTS	96
211622			STRAPPEL WHITE 2,5 CM RETAIL PACK	229
212912			COOLING BOX	225
212915			COMPRESSION WRAP REFILL	226
212916			COMPRESSION WRAP	226
212921			PREMIUM SPORTTAPE WHITE 2,5 CM	224
213031			HOT & COLD PACK / REUSABLE	226
213921	213923	213922	hmlCORE VOLLEY TEE	97
213925			hmlCORE VOLLEY COTTON HIPSTER WO	97
215089	215091		hmlRED CLASSIC ZIP HOODIE	125
215095	215097	215096	hmlRED CLASSIC HOODIE	125
215101	215103	215102	hmlRED CLASSIC SWEATSHIRT	124
215107	215109		hmlRED BASIC SWEAT PANTS	126
215113			hmlRED CLASSIC POLO	124
215119	215121	215120	hmlRED BASIC T-SHIRT S/S	124
215209	215211		hmlRED QUILTED JACKET	126
215212	215214		hmlRED QUILTED WAISTCOAT	126
216402		212646	hmlCORE XK REVERSE BASKET JERSEY	96
216970		216971	hmlRED BASIC SWEAT SHORTS	125
219964	219966	219965	hmlAUTHENTIC PL JERSEY S/S	48
219967			hmlAUTHENTIC PL JERSEY L/S	52
219970	219972	219971	hmlAUTHENTIC PL SHORTS	48

Nummer	Damen	Kinder	Name	Seite
219973		219974	hmlAUTHENTIC HALF ZIP SWEAT	52
219976		219977	hmlAUTHENTIC PL HOODIE	51
219979	219981	219980	hmlAUTHENTIC PL ZIP HOODIE	51
219982	219984	219983	hmlAUTHENTIC PL ZIP JACKET	51
219985	219987	219986	hmlAUTHENTIC TRAINING PANTS	50
219988	219990	219989	hmlAUTHENTIC PL PANTS	54
219991			hmlAUTHENTIC FUNCTIONAL POLO	48
219994	224785	219995	hmlAUTHENTIC WOVEN SHORTS	50
219998			hmlAUTHENTIC BENCH JACKET	55
220000			hmlAUTHENTIC ALL WEATHER JACKET	55
220002			hmlAUTHENTIC 3/4 PANTS	50
220005	224786		hmlAUTHENTIC MICRO PANTS	54
220007	220009		hmlAUTHENTIC CO T-SHIRT S/S	53
220010			hmlAUTHENTIC CO TRAINING SWEAT	53
220012	224787	220013	hmlAUTHENTIC CO TRAINING PANTS	53
221001	221003	221002	hmlIGO QUILTED HOOD JACKET	119
221008	221010		hmlIGO FLEECE JACKET	119
221014			hmlIGO SHELL JACKET	119
221017			hmlIGO PARKA JACKET	118
223740	223742	223741	hmlLEAD 2.0 JERSEY S/S	36
223743	223745	223744	hmlLEAD 2.0 SHORTS	36
223746		223747	hmlLEAD 2.0 HALF ZIP	38
223748		223749	hmlLEAD 2.0 CREW SWEAT	36
223750	223752	223751	hmlLEAD 2.0 TRAINING PANTS	38
223753	223755	223754	hmlLEAD 2.0 TRAINING SHORTS	37
223756	223758		hmlLEAD 2.0 POLO	37
223759	223761	223760	hmlLEAD 2.0 ZIP HOODIE	40
223765	223767		hmlLEAD 2.0 WOVEN SHORTS	41
223768	223769		hmlLEAD 2.0 WOVEN JACKET	41
223770	223771		hmlLEAD 2.0 WOVEN PANTS	41
223772		223773	hmlLEAD 2.0 TRACK ZIP JACKET	40
223774		223775	hmlLEAD 2.0 TRACK PANTS	40
223776		223777	hmlLEAD 2.0 ALL-WEATHER JACKET	42
223778		223779	hmlLEAD 2.0 BENCH JACKET	42
223806			hmlPRO TRAINING JERSEY S/S	26
223806			hmlPRO TRAINING JERSEY S/S	26
223808			hmlPRO TRAINING HALF ZIP	29
223810			hmlPRO TRAINING CREW SWEAT	29
223812			hmlPRO TRAINING PANTS	29
223816			hmlPRO TRAINING LIGHTWEIGHT JACKET	30
223883			hmlPRO TRAINING SHORTS	26
223883			hmlPRO TRAINING SHORTS	26
224541	227349	224542	hmlESSENTIAL JERSEY S/S	74
224543	227350	224544	hmlESSENTIAL SHORTS	74
224545		224546	hmlESSENTIAL HALF-ZIP	75
224547		224548	hmlESSENTIAL TRACK JACKET	77
224549		224550	hmlESSENTIAL TRAINING PANTS	76
224551			hmlESSENTIAL POLO	74
224552		224553	hmlESSENTIAL AW JACKET	77
224554		224555	hmlESSENTIAL SHORT BENCH JKT	77
224637		224638	hmlESSENTIAL TRAINING SHORTS	75
224639		224640	hmlESSENTIAL SWEATSHIRT	75
224828	224830	224829	hmlIGO 2.0 T-SHIRT S/S	114
224831	224832		hmlIGO 2.0 POLO	115
224833	225250	224834	hmlIGO 2.0 HOODIE	116
224835		224836	hmlIGO 2.0 SWEATSHIRT	115
224837	224839	224838	hmlIGO 2.0 ZIP HOODIE	116
224840	224842	224841	hmlIGO 2.0 LOGO T-SHIRT S/S	114
224843		224844	hmlIGO 2.0 LOGO HOODIE	117
224845	224847	224846	hmlIGO 2.0 SWEATSHORTS	117
224848	224850	224849	hmlIGO 2.0 SWEATPANTS	117
224971			hmlSHIN GUARDS HARD SHELL	174
224972			hmlSHIN GUARDS FLEX SHELL	174
224973			hmlSHIN GUARDS SUPER LIGHT	174
224974			hmlSHIN GUARDS HYPER FIT	175
224975			hmlIGK GLOVES CORE GRIP	176
224976			hmlIGK GLOVES ALLROUND GRIP	176
224977			hmlIGK GLOVES SUPER GRIP	176
224978			hmlIGK GLOVES HYPER GRIP	177
224979			hmlPRECISION LIGHT 290	202
224980			hmlAEROFLY LIGHT 290	203
224982			hmlAEROFLY LIGHT 350	203



Nummer	Damen	Kinder	Name	Seite
224984			hmlAEROFLY TRAINING	203
224985			hmlPRECISION TRAINING PRO	202
224986			hmlAEROFLY TRAINING PRO	203
224989			hmlPRECISION FUTSAL	202
225244			hmlPRO TRAINING ZIP JACKET	30
225307			hmlGK GLOVES MEGA GRIP	177
225511		225512	hmlBL PERFORMANCE TEE L/S	148
225513	225515		hmlBL PERFORMANCE SHORT TIGHTS	148
225516			hmlBL PERFORMANCE TEE S/S	148
225517			hmlBL PERFORMANCE LONG TIGHTS	149
225519			hmlBL PERFORMANCE SPORTS BRA	149
225520		225521	hmlBL ESSENTIAL TEE L/S	150
225522		225523	hmlBL ESSENTIAL SHORT TIGHTS	150
225524		225525	hmlBL COMFORT 2.0 TEE L/S	151
225527			hmlBL COMFORT 2.0 MOCKNECK TEE L/S	151
225538			hmlBL WINTER PERFORMANCE TEE L/S	155
225539			hmlBL WINTER PERFORMANCE LONGTIGHTS	155
225572			hmlCORE 2.0 BALL BAG	216
225573			hmlESSENTIAL BALL NET	216
226151		226152	hmlLOGO SET	80
226157		226158	hmlLOGO SUIT	80
226163		226164	hmlLOGO JERSEY S/S	80
226165		226166	hmlLOGO HOODIE	81
226316			hmlESSENTIAL GYM BAG	169
226317			hmlCORE 2.0 GYM BAG	169
226318			hmlCORE 2.0 HANDBALL BAG	216
226319			hmlESSENTIAL TOILETRY BAG	169
226618			hmlFLEECE GLOVES	180
226619			hmlFLEECE NECK TUBE	180
226620			hmlFLEECE BEANIE	180
226621			hmlPERFORMANCE GLOVES	178
226622			hmlPERFORMANCE NECK TUBE	178
226623			hmlPERFORMANCE BEANIE	178
226624			hmlPRO GLOVES	181
226625			hmlPRO NECK TUBE	181
226626			hmlPRO HAT	181
226906			hmlESSENTIAL FOOTBALL SOCKS	158
226907			hmlESSENTIAL FOOTBALL STIRRUP	159
226908			hmlCORE FOOTBALL SOCKS	158
226909			hmlCORE FOOTBALL TUBE	159
226910			hmlPRO FOOTBALL SOCKS	158
226911			hmlESSENTIAL TRAINING SOCKS	160
226912			hmlPRO TRAINING SOCKS HIGH	162
226913			hmlPRO TRAINING SOCKS LOW	162
226914			hmlPRO GRIP SOCKS	160
226915			hmlESSENTIAL GRIP SOCKS	160
227167			hmlTRAVEL BACK PACK	171
227168			hmlTRAVEL DUFFEL BAG	171
227169			hmlTRAVEL CABIN TROLLEY	171
227171			hmlCORE 2.0 TEAM BAG	168
227172			hmlCORE 2.0 TROLLEY	168
227173			hmlESSENTIAL BACK PACK	166
227174			hmlESSENTIAL BACK PACK W. SC	166
227175			hmlCORE 2.0 BACK PACK	166
227176			hmlCORE 2.0 SPORTS BAG	167
227177			hmlCORE 2.0 SPORTS BAG W. SC	167
227178			hmlPLAYERS BACK PACK	167
227179			hmlLEAD BACK PACK	170
227180			hmlLEAD SPORTS BAG	170
227181			hmlLEAD TOILETRY BAG	170
227923	227924	227925	hmlCIMA 2.0 JERSEY S/S	108
227928	227929	228732	hmlCIMA 2.0 ZIP HOODIE	109
227930	227931	227932	hmlCIMA 2.0 PANTS	109
227933	227934	227935	hmlCIMA 2.0 SHORTS	108
228256			HML LEAD POOL SLIDE	220
228753			hmlPRO TRAINING JERSEY S/L	26
228753			hmlPRO TRAINING JERSEY S/L	26
229162			hmlCLASSIC KIDS HB	208
229163			hmlCLASSIC ENERGIZER HB	208
229164			hmlCLASSIC TRAINING HB	208
229165			hmlCLASSIC ELITE HB	207
229166			hmlCLASSIC ADVANCED HB	207

Nummer	Damen	Kinder	Name	Seite
229167			hmlCLASSIC MATCH HB	207
229168			hmlCLASSIC PRO HB	207
229169			hmlSTAR TRAINING HB	206
229170			hmlSTAR ELITE HB	206
229171			hmlSTAR MATCH HB	206
229172			hmlSTAR PRO HB	206
229185			hmlCLASSIC STREET HB	208
229186			hmlCLASSIC BEACH HB	209
229188			hmlCLASSIC SPUME KIDS HB	209
229189			hmlCLASSIC BOUNCE KIDS HB	209
230826	230828	230827	hmlCORE 2.0 JERSEY S/S	60
230829	230831	230830	hmlCORE 2.0 SHORTS	60
230832		230833	hmlCORE 2.0 HALF ZIP	63
230834		230835	hmlCORE 2.0 CREW NECK	63
230836	230838	230837	hmlCORE 2.0 TRAINING PANTS	64
230839		230840	hmlCORE 2.0 JERSEY L/S	60
230841			hmlCORE 2.0 JERSEY S/L	63
230843			hmlCORE 2.0 POLO	67
230846	230848	230847	hmlCORE 2.0 TRAINING SHORTS	64
230849			hmlCORE 2.0 3/4 TRAINING PANTS	64
230850	230852	230851	hmlCORE 2.0 WOVEN SHORTS	67
230853	230855	230854	hmlCORE 2.0 ZIP HOODIE	65
230856		230857	hmlCORE 2.0 HOODIE	65
230859		230860	hmlCORE 2.0 TRACK ZIP JACKET	66
230863	230866	230865	hmlCORE 2.0 TRACK PANTS	66
230869	230871		hmlCORE 2.0 WOVEN JACKET	68
230872	230874		hmlCORE 2.0 WOVEN PANTS	68
230875		230876	hmlCORE 2.0 SWEAT PANTS	67
230877		230878	hmlCORE 2.0 ALL-WEATHER JACKET	69
230879		230880	hmlCORE 2.0 BENCH JACKET	69
231334	231336	231335	hmlMOVE 2.0 T-SHIRT S/S	104
231337			hmlMOVE 2.0 POLO	104
231339	231341	231340	hmlMOVE 2.0 ZIP HOODIE	105
231342			hmlMOVE 2.0 HOODIE	105
231353	231355	231354	hmlMOVE 2.0 PANTS	105
231356	231358	231357	hmlMOVE 2.0 SHORTS	104
231525			hmlEVOLUTION ENERGIZER AR HB	210
231526			hmlEVOLUTION ADVANCED AR HB	210
231527			hmlEVOLUTION PRO AR HB	210
232682			HML ESSENTIAL POOL SLIDE	220
232968	233532		hmlREFEREE JERSEY S/S	134
232969			hmlREFEREE JERSEY L/S	134
233153		233154	hmlMATCH LEAGUE JERSEY S/S	91
233155		233156	hmlMATCH STRIPED JERSEY S/S	90
233157		233158	hmlMATCH TRIUMPH JERSEY S/S	93
233159			hmlMATCH LEGEND JERSEYS S/S	94
233160		233161	hmlMATCH SHORTS	90
233478	233480		hmlREFEREE WOVEN SHORTS	134
234018			hmlINSPIRE CLUB LITE 290 FB	196
234019			hmlINSPIRE CLUB LITE 350 FB	196
234020			hmlINSPIRE CLUB FB	194
234021			hmlINSPIRE ELITE FB	193
234022			hmlINSPIRE FUTSAL MATCH FB	197
234023			hmlINSPIRE FUTSAL TRAINING FB	197
234024			hmlINSPIRE MATCH FB	193
234025			hmlINSPIRE STARTER FB	194
234026			hmlINSPIRE TRAINING LITE 290 FB	195
234027			hmlINSPIRE TRAINING LITE 350 FB	195
234028			hmlINSPIRE TRAINING FB	194
234495			hmlLEGACY TRAINING FB	190
234496			hmlLEGACY ELITE FB	190
234497			hmlLEGACY MATCH FB	190
234509			hmlAIRLESS MINI FB	197
234568	234570	234569	hmlGO 2.0 CHEVRON T-SHIRT S/S	114
234575	234576		hmlGO 2.0 CHEVRON POLO	115
235115	235117	235116	hmlGO 2.0 CHEVRON ZIP HOODIE	116
235750			hmlINSPIRE ELEGANT FB	193
237397			hmlESSENTIAL STRIPE FOOTBALL SOCKS	159
	211470	215641	hmlCORE XK HIPSTERS WOMAN	97





